



Denumirea produsului				Separator cu fuzibile	
Denumirea tipului de produs				GEF	
Tipul siguranței				NH	
Numărul de poli	Nr.			4	
Tip tensiune de operare				AC	
Caracteristicile contactului					
Curent termic convențional în aer liber I _{th} IEC	A			250	
Tensiune nominală de izolație U _i IEC/EN	V			1000	
Tensiune nominală de rezistență la impuls U _{imp}	kV			12	
Curentul de funcționare la					
AC21A		400V	A	250	
		500V	A	250	
AC22A		400V	A	250	
		500V	A	250	
AC23A		400V	A	250	
		500V	A	200	
Putere disipată pe stâlp max	W			17	
Curent condiționat de scurtcircuit (rms)	kA			100	
Capacitate de realizare AC23A 400V	A			2500	
Capacitate de rupere AC23A 400V	A			2000	
Durata de viață mecanică	cycles			8000	
Caracteristici mecanice					
Poziția de operare	normală			Plan vertical	
	permisă			Orice	
Fixare				Șurub	
Terminale	Tip			Lug terminals or bars	
	Lățimea	mm			30
	Înălțimea	mm			7
	Borne șurub			M10	
Cuplu de strângere pentru terminale	max	Nm			18
	max	Ibin			159
Greutate				g 4200	
Date tehnice UL					
Tensiune de operare max				V 500	
Condiții ambientale					
Temperatura de Operare	Temperatura min	°C			-25

Temperatura max °C 55

Temperatura de depozitare

Temperatura min °C -40

Temperatura max °C 70

Altitudine maximă

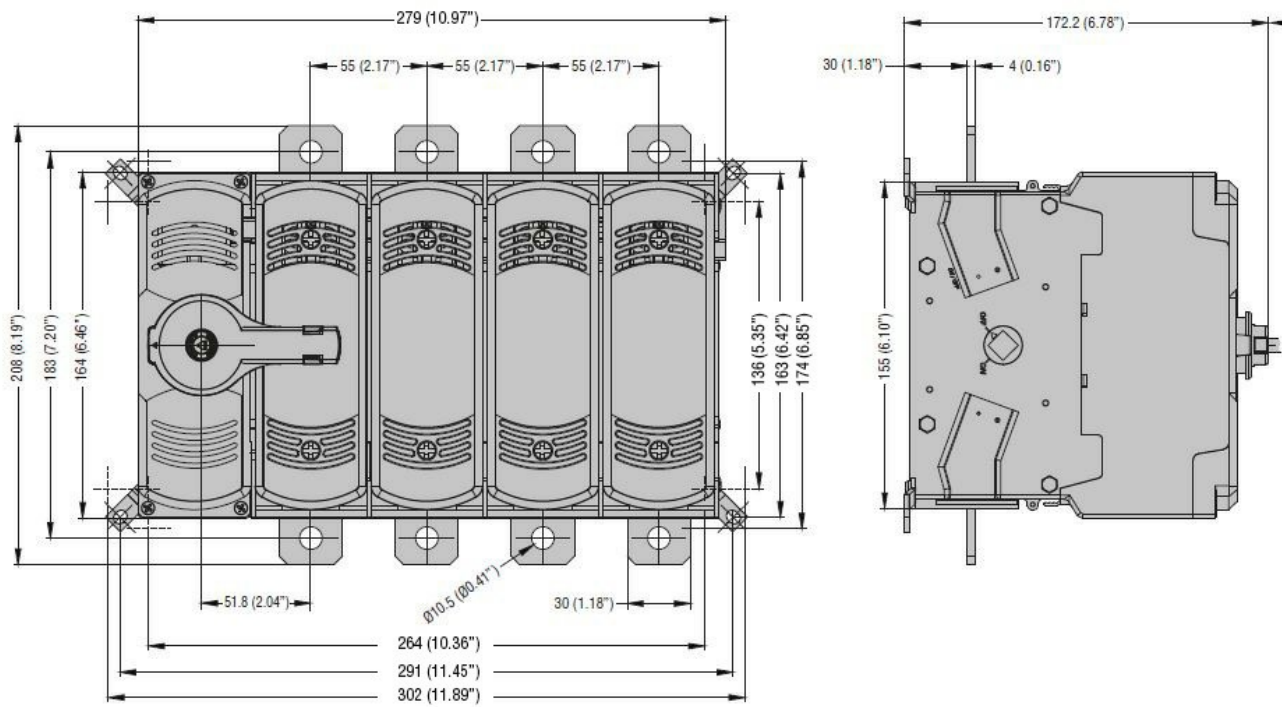
m 3000

Rezistență și protecție

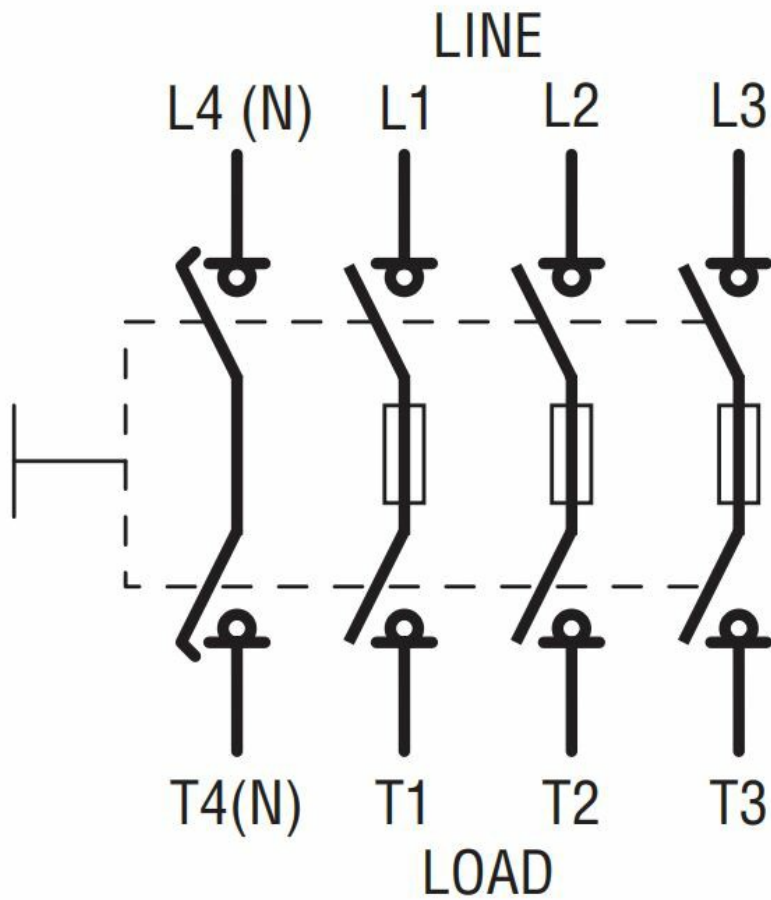
Gradul de poluare

3

Dimensiuni



Diagrame de cablare



Certificari si conformitate

Conformitate

IEC/EN/BS 60947-1
 IEC/EN/BS 60947-3

Certificari

CE
 UKCA

Clasificare ETIM

ETIM 8.0

EC000216 -
 Separator de
 sarcina