



Denumirea produsului				Separator cu fuzibile
Denumirea tipului de produs				GEF
Tipul siguranței				NH
Numărul de poli	Nr.			4
Tip tensiune de operare				AC
Caracteristicile contactului				
Curent termic convențional în aer liber I _{th} IEC	A			125
Tensiune nominală de izolație U _i IEC/EN	V			1000
Tensiune nominală de rezistență la impuls U _{imp}	kV			8
Curentul de funcționare la				
AC21A	400V	A	125	
	500V	A	125	
AC22A	400V	A	125	
	500V	A	125	
AC23A	400V	A	125	
	500V	A	125	
Putere disipată pe stâlp max	W			9
Curent condiționat de scurtcircuit (rms)	kA			100
Capacitate de realizare AC23A 400V	A			1250
Capacitate de rupere AC23A 400V	A			1000
Durata de viață mecanică	cycles			8000
Caracteristici mecanice				
Poziția de operare	normală permisă			Plan vertical Orice
Fixare				Șurub
Terminale	Tip	Lug terminals or bars		
	Lățimea	mm	25	
	Înălțimea	mm	3	
	Borne șurub	M8		
Cuplu de strângere pentru terminale	max	Nm	6	
	max	Ibin	53	
Greutate				g 1600
Date tehnice UL				
Tensiune de operare max	V			500
Condiții ambientale				
Temperatura de Operare	Temperatura min	°C	-25	

Temperatura max °C 55

Temperatura de depozitare

Temperatura min °C -40

Temperatura max °C 70

Altitudine maximă

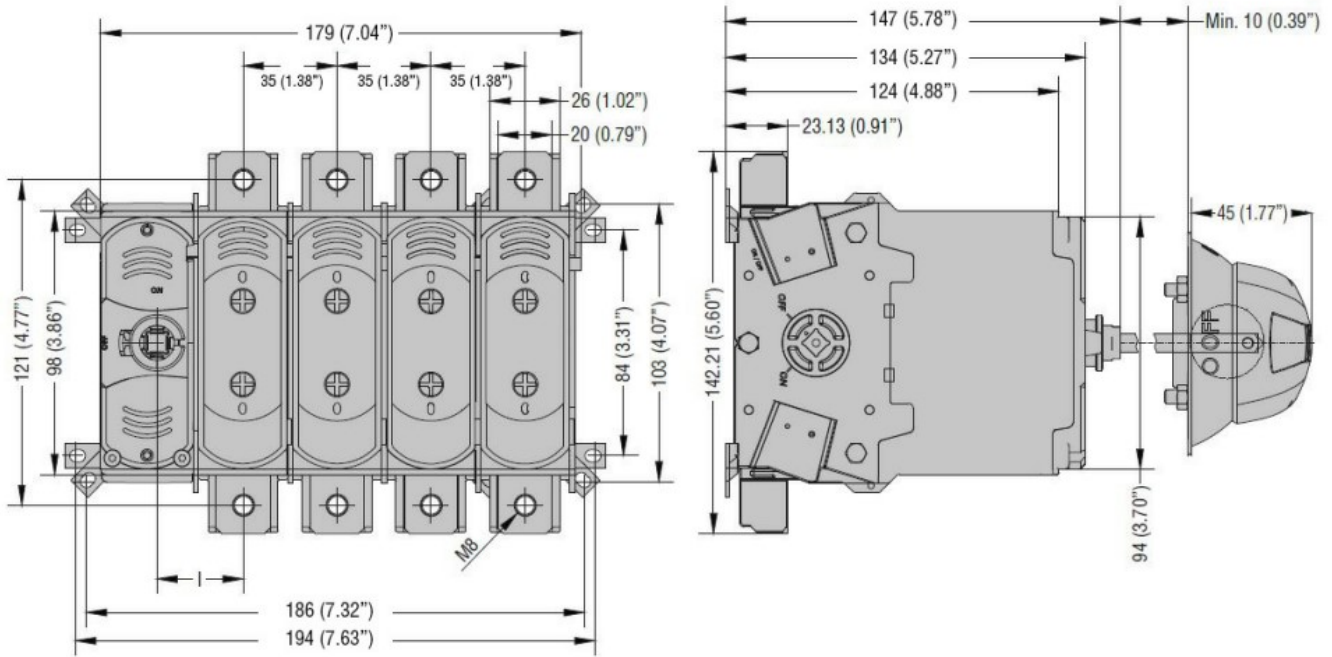
m 3000

Rezistență și protecție

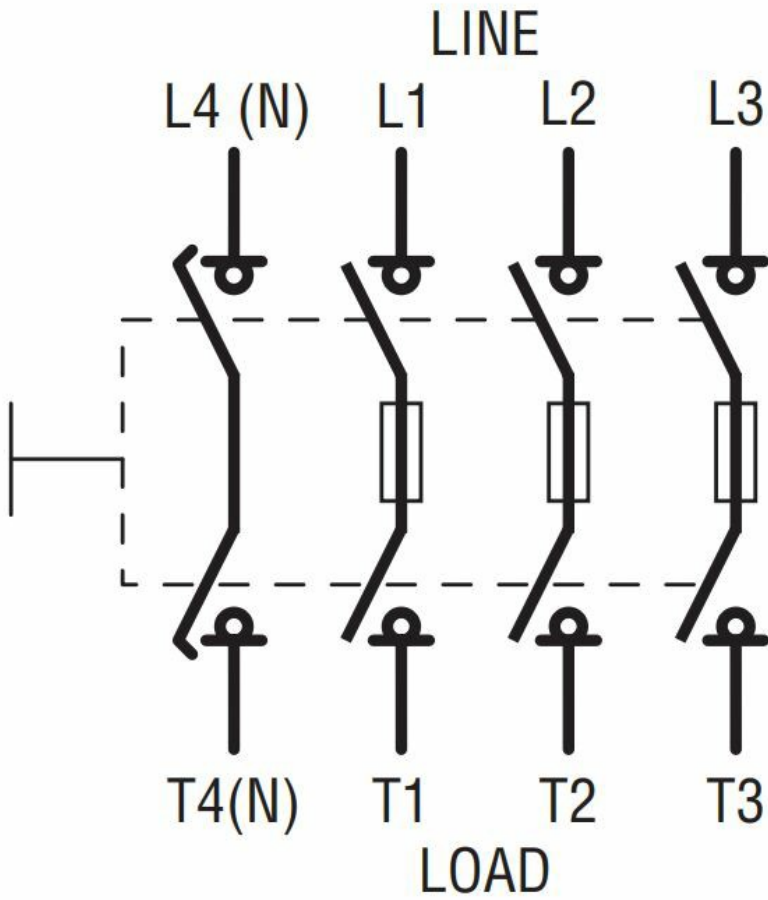
Gradul de poluare

3

Dimensiuni



Diagrame de cablare



Certificari si conformitate

Conformitate

IEC/EN/BS 60947-1
 IEC/EN/BS 60947-3

Certificari

CE
 UKCA

Clasificare ETIM

ETIM 8.0

EC000216 -
 Separator de
 sarcina