



Przeznaczenie produktu				Bezpiecznikowy rozłącznik izolacyjny
Seria produktu				GEF
Typ bezpiecznika				NFC
Liczba pól	Nr.			4
Typ napięcia roboczego				AC
Właściwości styków				
Prąd roboczy termiczny umowny I _{th} , IEC	A		100	
Znamionowe napięcie izolacji U _i IEC/EN	V		1000	
Znamionowe napięcie udarowe U _{imp}	kV		8	
Znamionowy prąd roboczy I _e				
AC21A	400 V	A	100	
	500 V	A	100	
AC22A	400 V	A	100	
	500 V	A	80	
AC23A	400 V	A	100	
	500 V	A	63	
Rozproszenie mocy na pole maks.	W		9	
Znamionowy prąd zwarciový (rms)	kA		100	
Zdolność załączania AC23A 400 V	A		800	
Zdolność wyłączania AC 23 A 400 V	A		640	
Trwałość mechaniczna	cycles		10000	
Właściwości mechaniczne				
Pozycja montażowa	normalna	Płaszczyzna pionowa		
	dozwolona	Dowolna		
Montaż	Śruba			
Zaciski	Typ zacisków		Hex terminals	
Moment obrotowy dokręcania zacisków	maks.	Nm	2	
	maks.	lbin	17.7	
Masa	g		1300	
Dane techniczne UL				
Napięcie robocze maks.	V		500	
Warunki otoczenia				
Temperatura pracy	min.	°C	-25	
	maks.	°C	55	
Temperatura składowania				

min.	°C	-40
maks.	°C	70
	m	3000

Maks. wysokość

Odporność i zabezpieczenie

Stopień ochrony IP od frontu

IP20

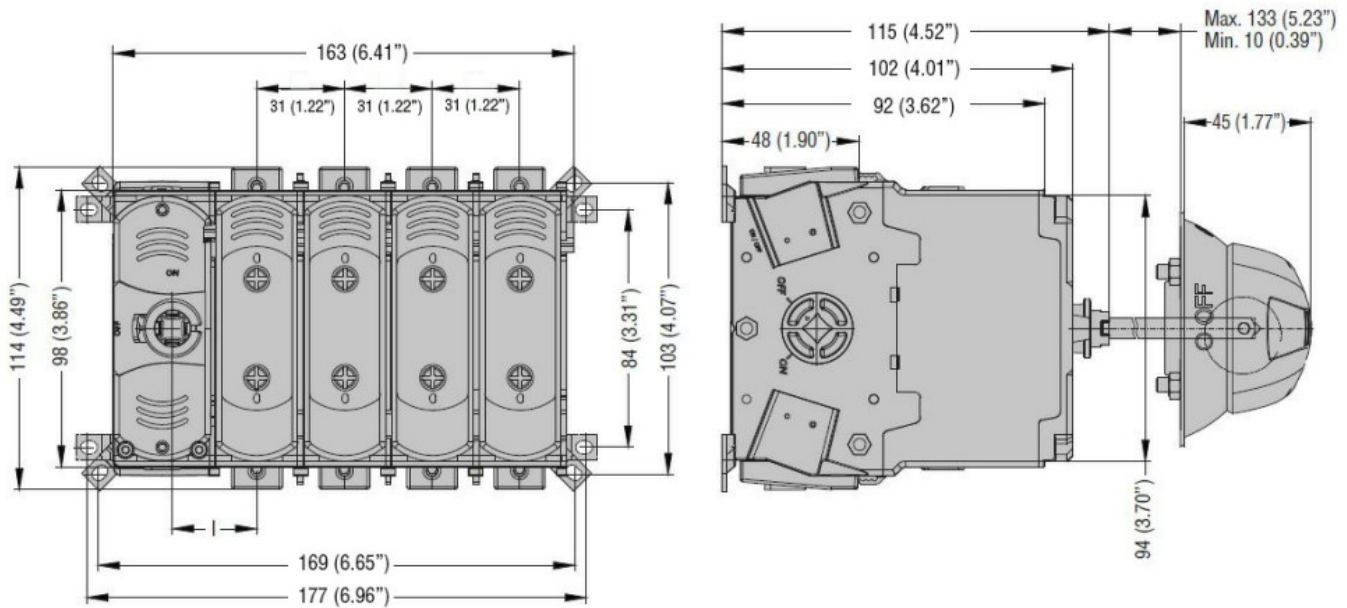
Stopień ochrony IP zacisków

IP20

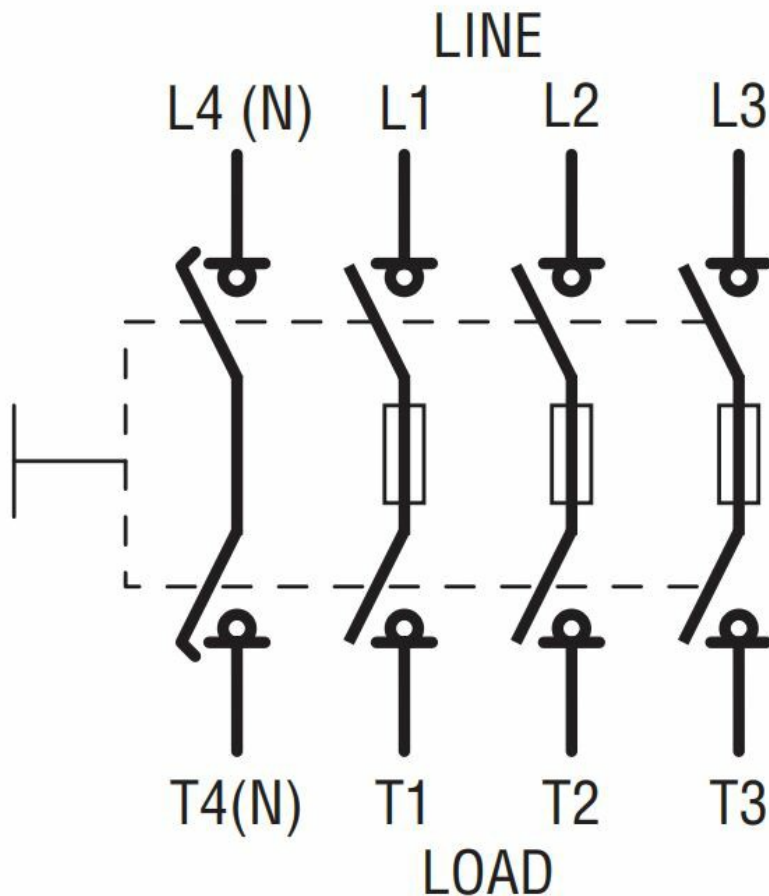
Stopień zanieczyszczenia

3

Wymiary



Schemat połączeń elektrycznych



Certyfikaty i zgodność

Zgodność

IEC/EN/BS 60947-1

IEC/EN/BS 60947-3

Certyfikaty

CE

UKCA

Klasyfikacja ETIM

ETIM 8,0

EC000216 -
Rozłącznik
izolacyjny