



Przeznaczenie produktu				Bezpiecznikowy rozłącznik izolacyjny
Seria produktu				GEF
Typ bezpiecznika				NFC
Liczba pól	Nr.			4
Typ napięcia roboczego				AC
<b>Właściwości styków</b>				
Prąd roboczy termiczny umowny I <sub>th</sub> , IEC	A			50
Znamionowe napięcie izolacji U <sub>i</sub> IEC/EN	V			1000
Znamionowe napięcie udarowe U <sub>imp</sub>	kV			8
Znamionowy prąd roboczy I <sub>e</sub>				
AC21A	400 V	A	50	
	500 V	A	50	
AC22A	400 V	A	50	
	500 V	A	50	
AC23A	400 V	A	50	
	500 V	A	50	
Rozproszenie mocy na pole maks.	W			4.8
Znamionowy prąd zwarciový (rms)	kA			100
Zdolność załączania AC23A 400 V	A			500
Zdolność wyłączania AC 23 A 400 V	A			400
Trwałość mechaniczna	cycles			10000
<b>Właściwości mechaniczne</b>				
Pozycja montażowa	normalna			Płaszczyzna pionowa
	dozwolona			Dowolna
Montaż				Śruba
Zaciski	Typ zacisków			Hex terminals
Moment obrotowy dokręcania zacisków	maks.	Nm	2	
	maks.	lbin	17.7	
Masa				g 1100
<b>Dane techniczne UL</b>				
Napięcie robocze maks.				V 500
<b>Warunki otoczenia</b>				
Temperatura pracy	min.	°C	-25	
	maks.	°C	55	
Temperatura składowania				

min.	°C	-40
maks.	°C	70
	m	3000

Maks. wysokość

Odporność i zabezpieczenie

Stopień ochrony IP od frontu

Stopień ochrony IP zacisków

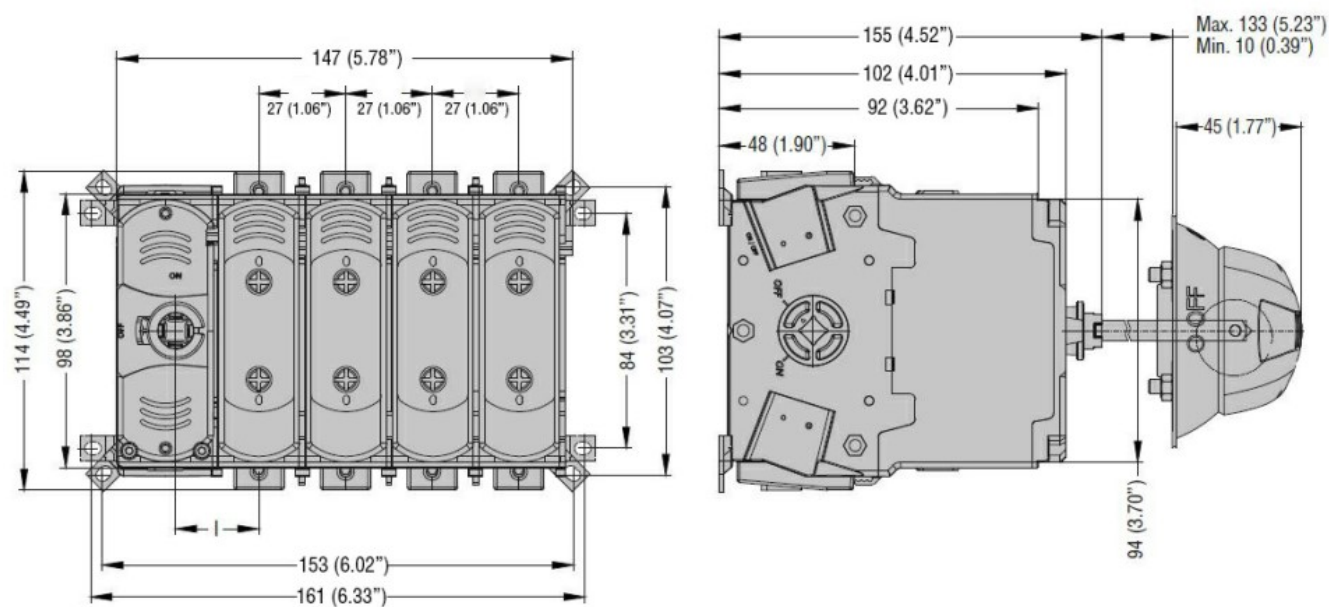
Stopień zanieczyszczenia

IP20

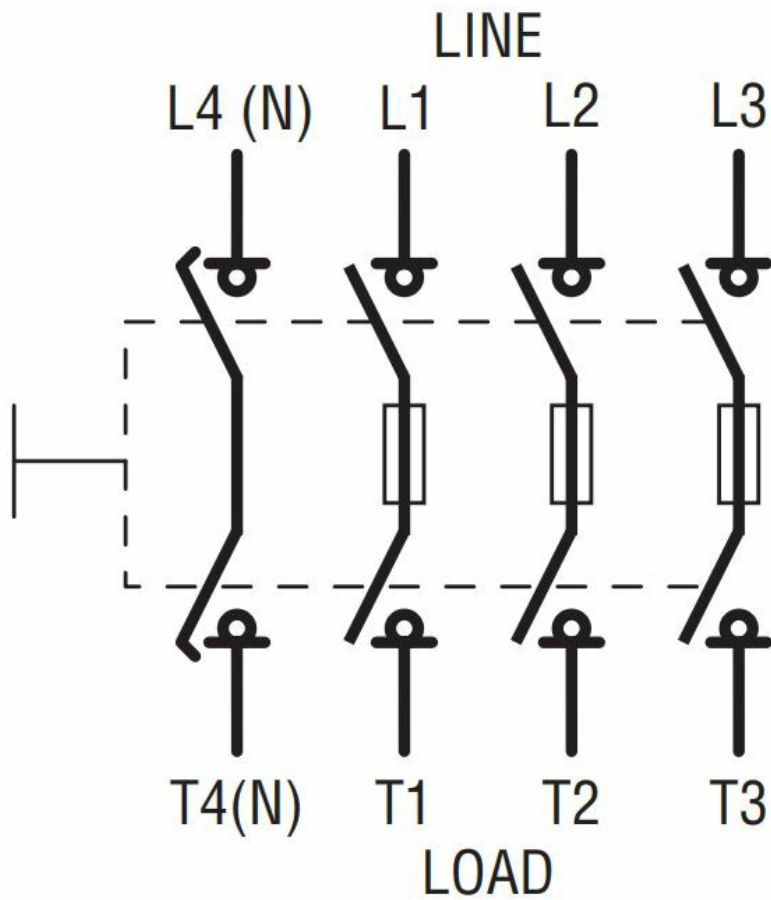
IP20

3

Wymiary



Schemat połączeń elektrycznych



**Certyfikaty i zgodność**

Zgodność

IEC/EN/BS 60947-1

IEC/EN/BS 60947-3

Certyfikaty

CE

UKCA

**Klasyfikacja ETIM**

ETIM 8,0

EC000216 -  
Rozłącznik  
izolacyjny