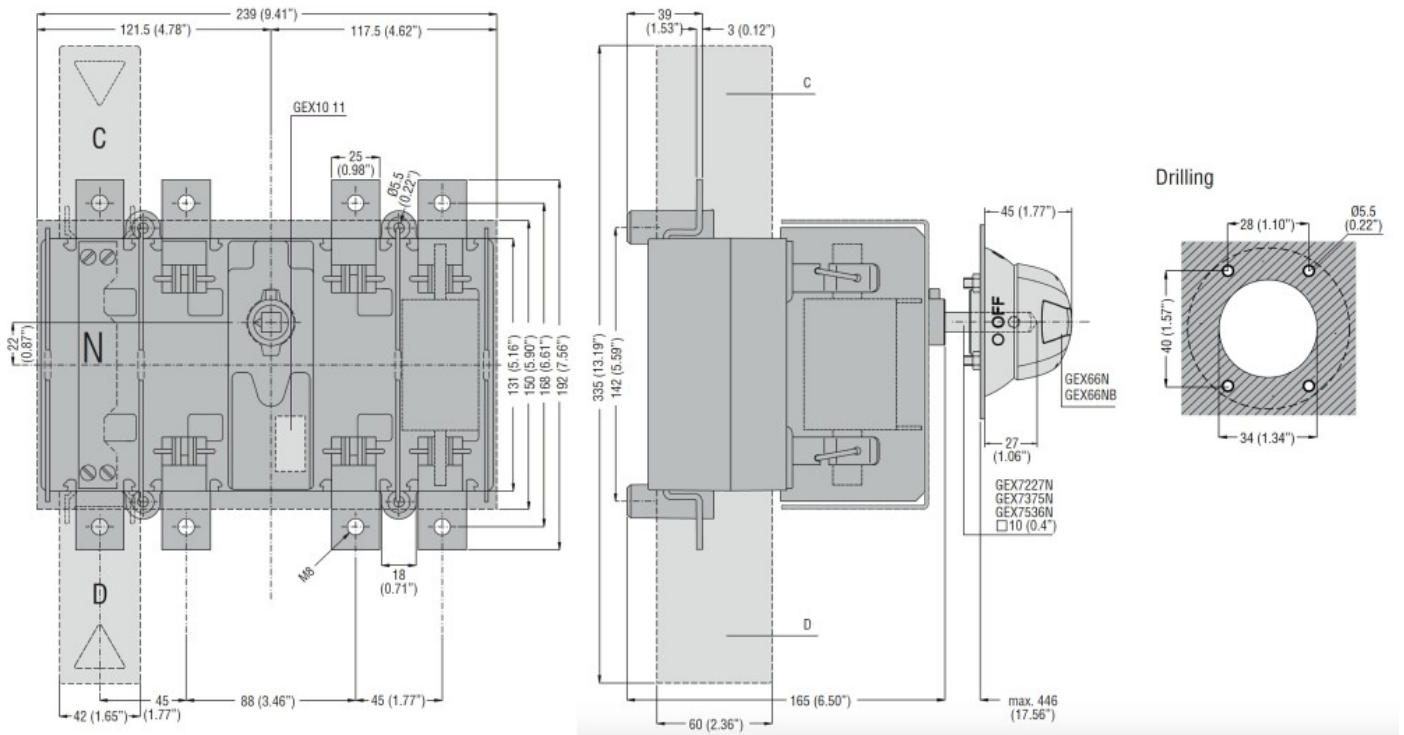




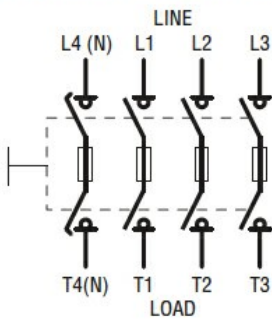
Przeznaczenie produktu				Bezpiecznikowy rozłącznik izolacyjny
Seria produktu				GE
Typ bezpiecznika				NH
Liczba pól	Nr.			4
Typ napięcia roboczego				AC
Właściwości styków				
Prąd roboczy termiczny umowny I _{th} , IEC	A			160
Znamionowe napięcie izolacji U _i IEC/EN	V			800
Znamionowe napięcie udarowe U _{imp}	kV			8
Znamionowy prąd roboczy I _e				
AC21A	400 V	A	160	
	500 V	A	160	
	690 V	A	160	
AC22A	400 V	A	160	
	500 V	A	160	
	690 V	A	160	
AC23A	400 V	A	160	
	500 V	A	160	
	690 V	A	125	
Rozproszenie mocy na pole maks.			W	13.5
Znamionowa moc robocza AC23A	400 V	kW	90	
	690 V	kW	110	
Znamionowy prąd zwarciový (rms)			kA	100
Całka Joule'a I ² t			kA ² s	0.478
Zdolność załączania AC23A 400 V			A	1600
Zdolność wyłączania AC 23 A 400 V			A	1280
Trwałość mechaniczna			cycles	10000
Trwałość elektryczna AC21A			cycles	1000 (AC23A 400V)
Właściwości mechaniczne				
Pozycja montażowa	normalna			Płaszczyzna pionowa
	dozwolona			Dowolna
Montaż				Śruba
Zaciski	Typ zacisków		Szyna	
	Zacisk śrubowy		M8	
Moment obrotowy dokręcania zacisków	maks.	Nm	13	

	maks.	I _{bin}	10
Wymiary mostka łączeniowego maks.			25x3
Warunki otoczenia			
Temperatura pracy	min.	°C	-25
	maks.	°C	55
Temperatura składowania			
	min.	°C	-40
	maks.	°C	70
Maks. wysokość		m	3000
Odporność i zabezpieczenie			
Stopień ochrony IP od frontu			IP20
Stopień zanieczyszczenia			3
Wymiary			



Schemat połączeń elektrycznych

Four-pole disconnectors with fuse holders
GE0050 FT4 - GE0125 FT4
GE0160 NT4 - GE0800 NT4
GE0160 BT4 - GE0800 BT4



Certyfikaty i zgodność

Zgodność

IEC/EN 60947-1

IEC/EN 60947-3

Certyfikaty

EAC

Klasyfikacja ETIM

ETIM 8,0

EC000216 -
Rozłącznik
izolacyjny