

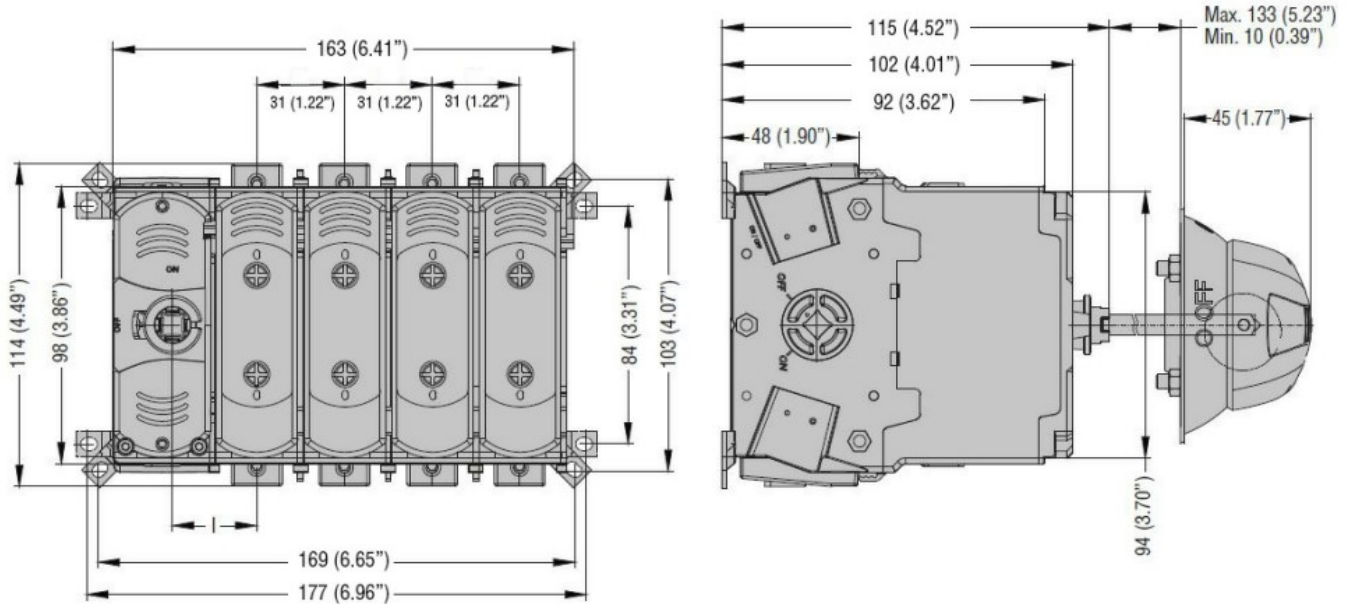


Denominazione del prodotto				Interruttore sezionatore con fusibile
Tipo				GEF
Tipo di fusibile				NFC
Numero di poli		Nr.	4	
Tipo di tensione di funzionamento				AC
Caratteristiche dei contatti				
Corrente convenzionale termica in aria libera Ith IEC		A	100	
Tensione nominale di isolamento IEC/EN		V	1000	
Tensione nominale di tenuta ad impulso (Uimp)		kV	8	
Corrente di impiego Ie				
	AC21A			
		400V	A	100
		500V	A	100
	AC22A			
		400V	A	100
		500V	A	80
	AC23A			
		400V	A	100
		500V	A	63
Potenza dissipata per polo max		W	9	
Corrente condizionale di corto circuito (rms)		kA	100	
Potere di chiusura AC23A 400V		A	800	
Potere di apertura AC23A 400V		A	640	
Durata meccanica		cycles	10000	
Caratteristiche meccaniche				
Posizione di montaggio		Normale Ammessa	Piano verticale Qualsiasi	
Fissaggio			A vite	
Attacchi		tipo	Hex terminals	
Coppia di serraggio terminali		max	Nm	2
		max	lbin	17.7
Peso prodotto			g	1300
Dati tecnici UL				
Tensione d'impiego max			V	500
Condizioni ambientali				
Temperatura di impiego		min	°C	-25
		max	°C	55
Temperatura di stoccaggio		min	°C	-40

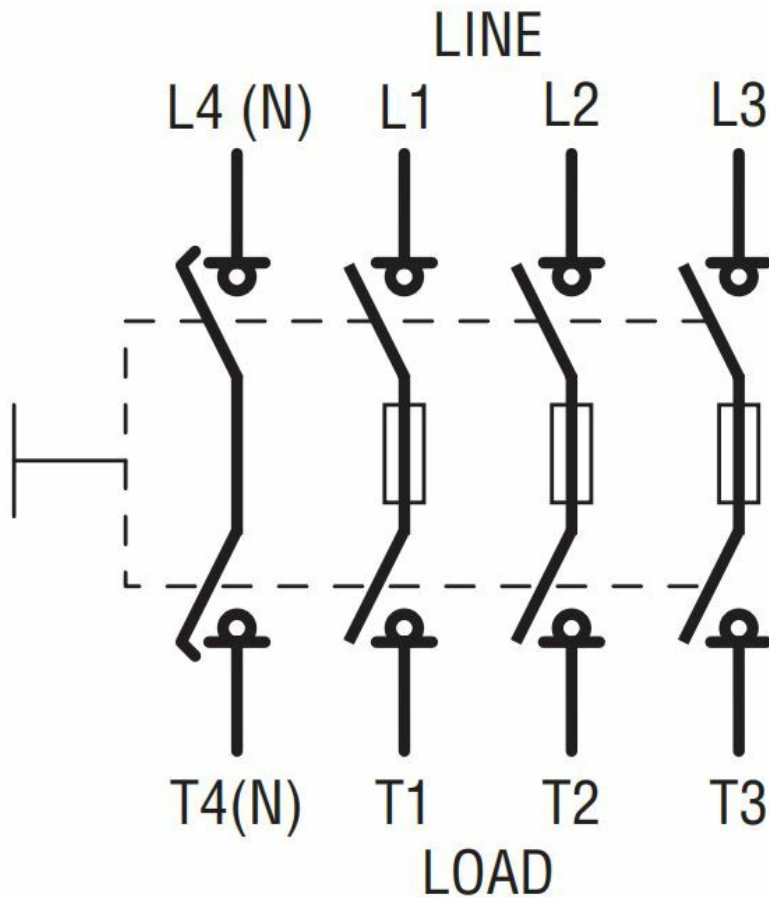
	max	°C	70
Altitudine massima		m	3000

Tolleranze e protezioni			
Grado di protezione IP frontale			IP20
Grado di protezione Terminali			IP20
Grado di inquinamento			3

Dimensioni



Schemi elettrici



Omologazioni e conformità

Omologazioni

IEC/EN/BS 60947-1

IEC/EN/BS 60947-3

Certificazioni

CE

UKCA

Classificazione ETIM

ETIM 8.0

EC000216 -
Sezionatore