



Denominazione del prodotto	Interruttore sezionatore con fusibile		
Tipo	GE		
Tipo di fusibile	BS		
Numero di poli	Nr.	4	
Tipo di tensione di funzionamento		AC	
<b>Caratteristiche dei contatti</b>			
Corrente convenzionale termica in aria libera Ith IEC	A	200	
Tensione nominale di isolamento IEC/EN	V	800	
Tensione nominale di tenuta ad impulso (Uimp)	kV	8	
Corrente di impiego Ie			
AC21A			
	400V	A	200
	500V	A	200
	690V	A	200
AC22A			
	400V	A	200
	500V	A	200
	690V	A	200
AC23A			
	400V	A	200
	500V	A	200
	690V	A	160
Potenza dissipata per polo max		W	13
Potenza nominale AC23A			
	400V	kW	110
	690V	kW	132
Corrente condizionale di corto circuito (rms)		kA	100
Energia specifica passante I2t		kA2s	0.478
Potere di chiusura AC23A 400V		A	2000
Potere di apertura AC23A 400V		A	1600
Durata meccanica		cycles	10000
Durata elettrica AC21A		cycles	1000 (AC23A 400V)
<b>Caratteristiche meccaniche</b>			
Posizione di montaggio		Normale Ammessa	Piano verticale Qualsiasi
Fissaggio			A vite
Attacchi		tipo vite	Barra M8
Coppia di serraggio terminali			
	max	Nm	13
	max	Ibin	10

Dimensioni max barre	25x3
----------------------	------

**Condizioni ambientali**

Temperatura di impiego	min °C -25	max °C 55
------------------------	------------	-----------

Temperatura di stoccaggio

min °C -40	max °C 70
------------	-----------

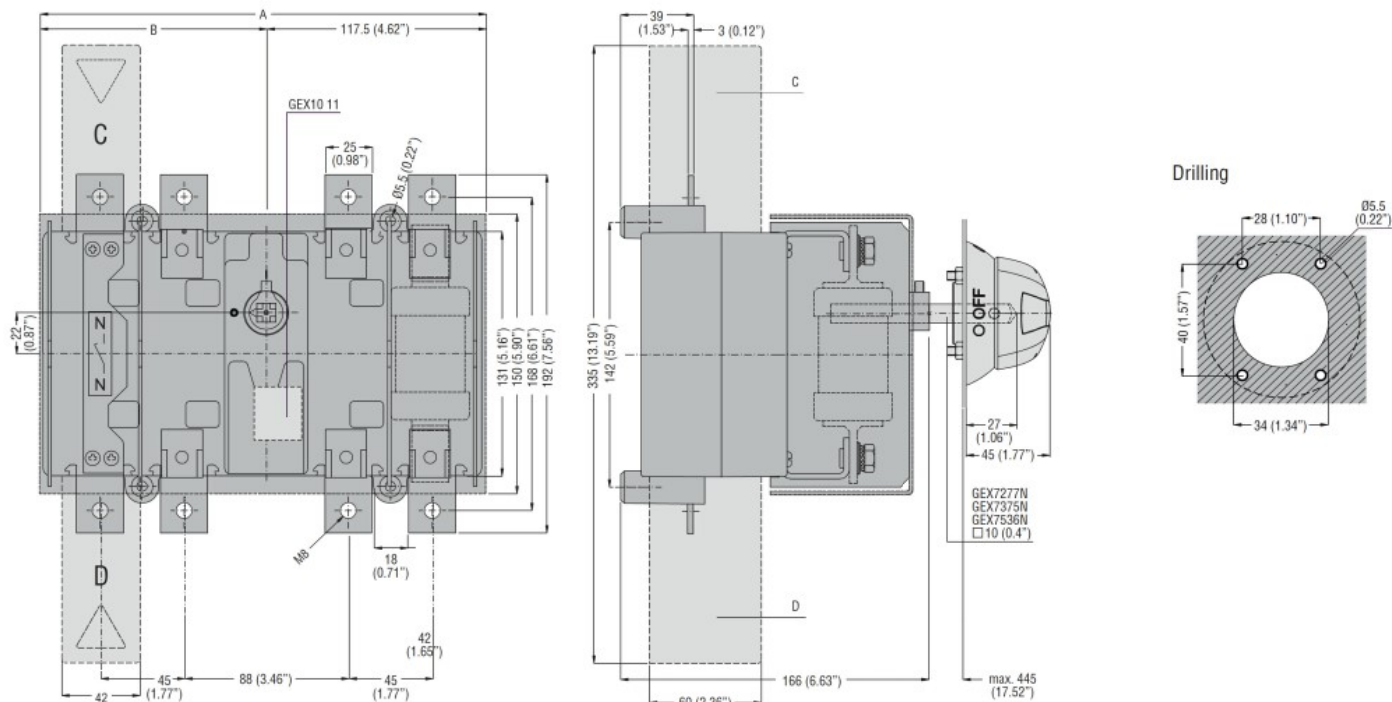
Altitudine massima	m 3000
--------------------	--------

**Tolleranze e protezioni**

Grado di protezione IP frontale	IP20
---------------------------------	------

Grado di inquinamento	3
-----------------------	---

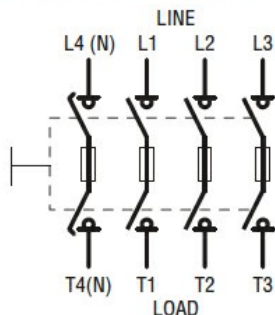
**Dimensioni**



**Schemi elettrici**

Four-pole disconnectors with fuse holders

- GE0050 FT4 - GE0125 FT4
- GE0160 NT4 - GE0800 NT4
- GE0160 BT4 - GE0800 BT4



**Omologazioni e conformità**

Omologazioni	IEC/EN 60947-1
	IEC/EN 60947-3

**Certificazioni**

EAC

Classificazione ETIM

ETIM 8.0

EC000216 -  
Sezionatore