



Denominazione del prodotto				Interruttore sezionatore con fusibile
Tipo				GE
Tipo di fusibile				BS
Numero di poli	Nr.			4
Tipo di tensione di funzionamento				AC
<b>Caratteristiche dei contatti</b>				
Corrente convenzionale termica in aria libera Ith IEC	A			160
Tensione nominale di isolamento IEC/EN	V			800
Tensione nominale di tenuta ad impulso (Uimp)	kV			8
Corrente di impiego Ie				
AC21A	400V	A	160	
	500V	A	160	
	690V	A	160	
AC22A	400V	A	160	
	500V	A	160	
	690V	A	125	
AC23A	400V	A	160	
	500V	A	125	
	690V	A	100	
Potenza dissipata per polo max		W	12	
Potenza nominale AC23A	400V	kW	90	
	690V	kW	90	
Corrente condizionale di corto circuito (rms)		kA	100	
Energia specifica passante I2t		kA2s	0.19	
Potere di chiusura AC23A 400V		A	1600	
Potere di apertura AC23A 400V		A	1280	
Durata meccanica		cycles	10000	
Durata elettrica AC21A		cycles	1000 (AC23A 400V)	
<b>Caratteristiche meccaniche</b>				
Posizione di montaggio	Normale Ammessa		Piano verticale Qualsiasi	
Fissaggio			A vite	
Attacchi	tipo vite		Barra M8	
Coppia di serraggio terminali	max	Nm	13	
	max	lbin	10	

Dimensioni max barre 20x3

**Condizioni ambientali**

Temperatura di impiego

min	°C	-25
max	°C	55

Temperatura di stoccaggio

min	°C	-40
max	°C	70

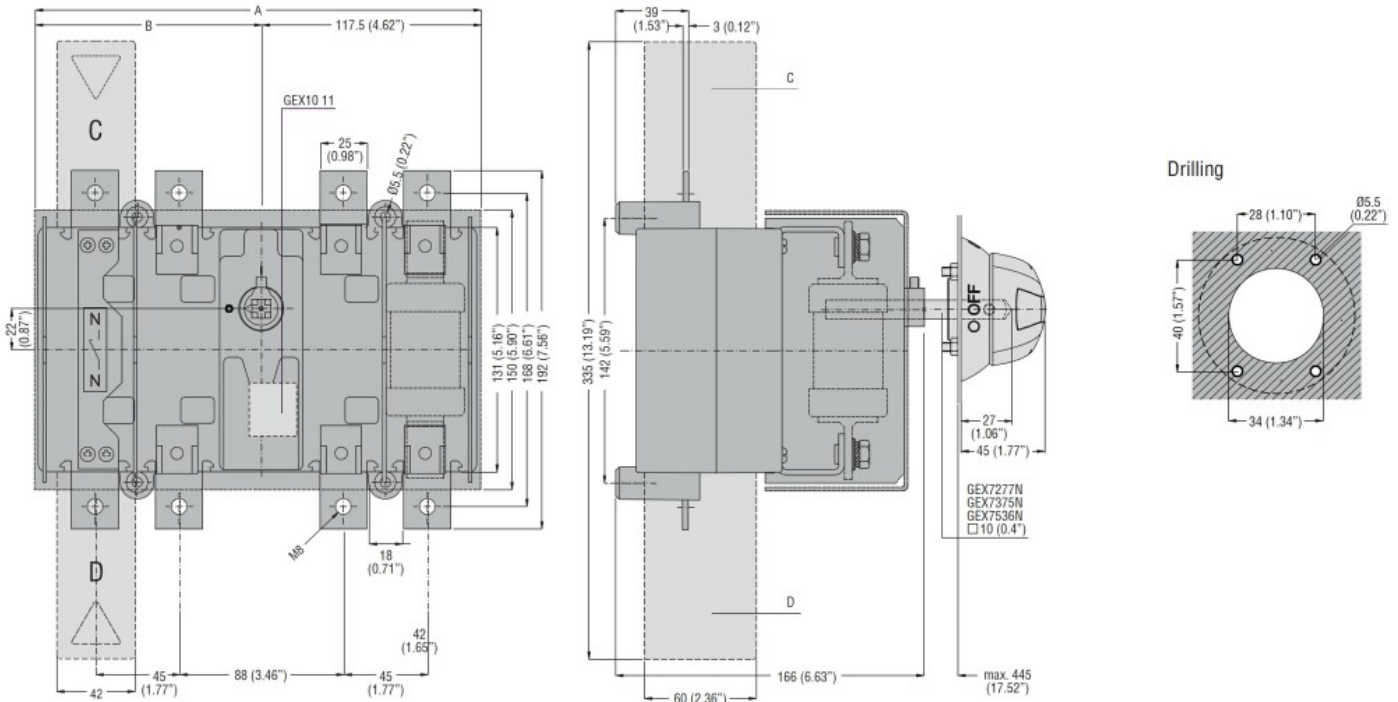
Altitudine massima m 3000

**Tolleranze e protezioni**

Grado di protezione IP frontale IP20

Grado di inquinamento 3

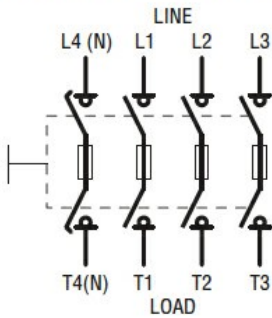
**Dimensioni**



**Schemi elettrici**

Four-pole disconnectors with fuse holders

- GE0050 FT4 - GE0125 FT4
- GE0160 NT4 - GE0800 NT4
- GE0160 BT4 - GE0800 BT4



**Omologazioni e conformità**

Omologazioni

IEC/EN 60947-1  
IEC/EN 60947-3

**Certificazioni**

EAC

Classificazione ETIM

ETIM 8.0

EC000216 -  
Sezionatore