



Caracteristici electrice

IEC Tensiune continuă maximă U _c	V	255
IEC Curent de impuls limp 10/350 (L-N/N-PE)	kA	12.5
IEC Curent maxim de descărcare I _{max} 8/20 (L-N/N-PE)	kA	50
IEC Curent nominal de descărcare (IEC) I _n 8/20 (L-N/N-PE)	kA	20
Nivel de protecție la tensiune IEC U _p (L-N/N-PE)	kV	<1.5
Rezistența la supratensiune temporară (TOV) U _t (L-N timp de 5s)	V	334
Defecțiune în siguranță la supratensiune temporară (TOV) (L-N timp de 120 min)	V	438
Rezistența temporară la supratensiune (TOV) (N-PE pentru 200 ms)	V/A	1200V / 300A
Timp de declanșare t _a (L-N/N-PE)	ns	<25
Protecție termoizolatie		Da
Siguranță de protecție de rezervă IEC cu siguranță de alimentare >250 A (L-N/N-PE)	Class/A	125A (I _{imp} =10kA)...250A gG
IEC Curent maxim de scurtcircuit la 50 Hz	kA	25
Indicator de stare - funcționare / sfârșit de viață		Indicație frontală

Condiții ambientale

Temperatura de Operare

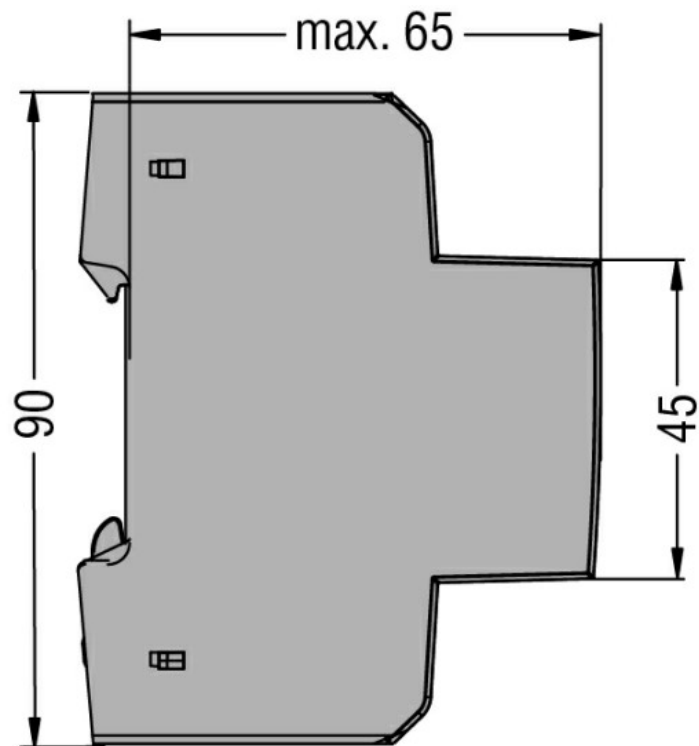
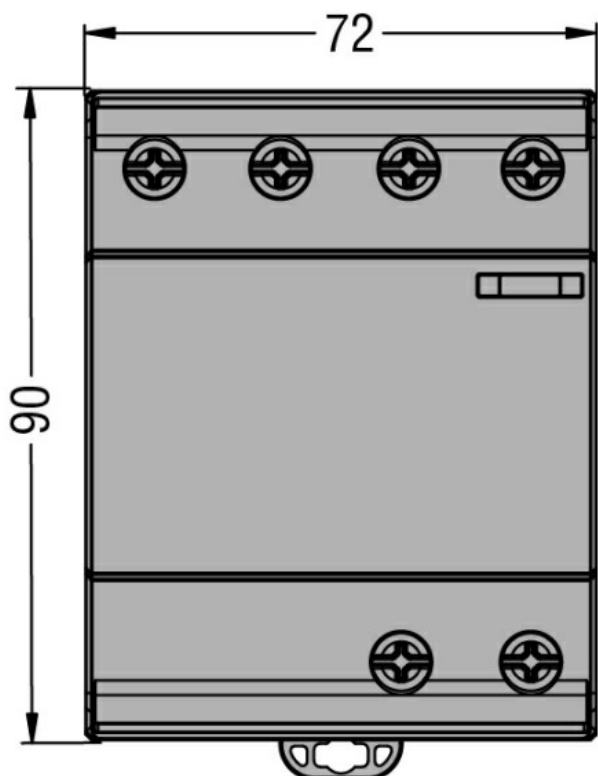
Temperatura min	°C	-40
Temperatura max	°C	+85

Altitudine maximă m 2000

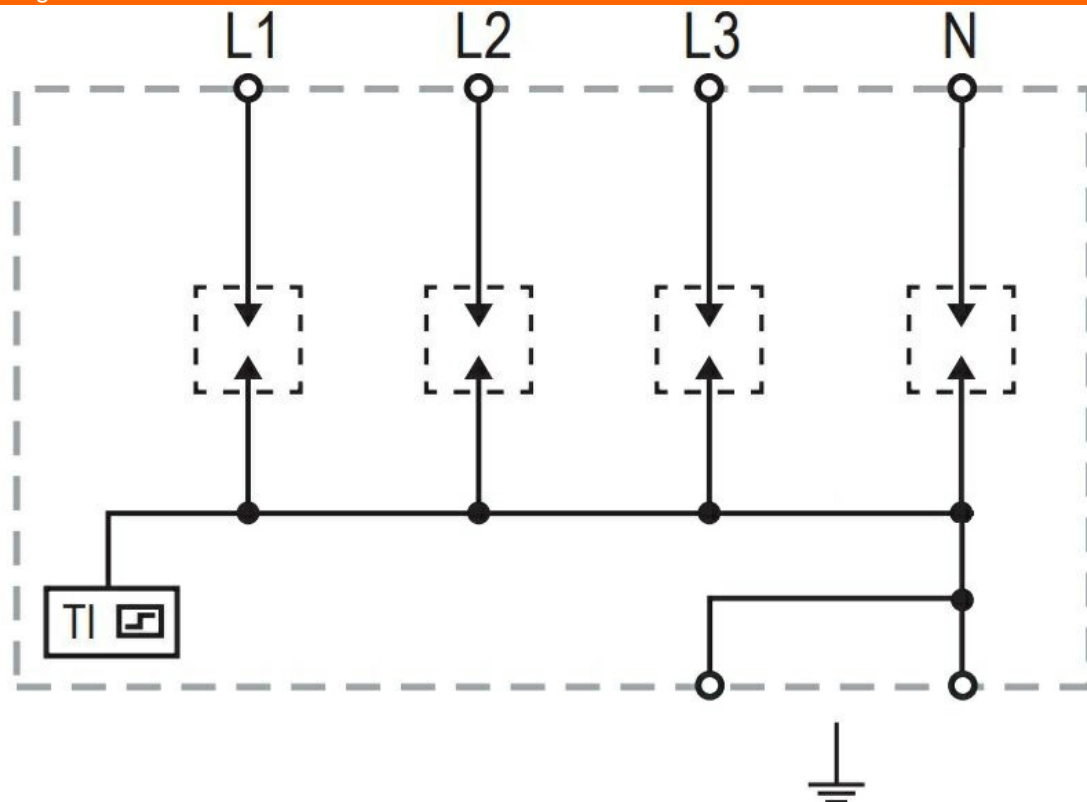
Caracteristici mecanice

Fixare		Sina din
Secțiunea dirijorului Max flexibil (IEC)	mm ²	25
Secțiunea dirijorului Rigid max (IEC)	mm ²	35
Greutate	g	442

Dimensiuni



Diagrame de cablare



Certificari si conformitate

Certificate

IEC 61643-11