



Denominazione del prodotto

Tipo

Tipo

Relè allo stato  
solido  
HS3C  
Trifase (3  
controllate)

### Caratteristiche di ingresso

Tensione di controllo	4...32VDC
Limiti di tensione operativa	
Tensione d'impiego attivazione	V 4
Tensione d'impiego disattivazione	V 2
Corrente d'ingresso a tensione min...max	mA 27...37

### Tempi di manovra

Accensione	Mezzo ciclo massimo
Spegnimento	Mezzo ciclo massimo

### Caratteristiche di uscita

Tipo di uscita statica	SCR (silicon controlled rectifier)
Modalità di commutazione	Zero crossing
Tensione nominale di funzionamento	VAC 48...600
Tensione di blocco	V 1200
Frequenza operativa (min...max)	Hz 45...65
Corrente nominale di funzionamento AC-51 a 40°C	A 50
Corrente nominale di funzionamento AC-53 a 40°C	A 15
Corrente di spunto non ripetitiva t=10ms	A 530
Perdita di corrente allo stato di off	mA 1
Caduta tensione in uscita stato on	V 1.2
Tempo critico salita tensione allo stato di off	V/μs 1000
Isolamento ingresso-uscita	V 5000
Ingresso-uscita alla base metallica	V 5000
Tipo di protezione in uscita	VDR
I <sub>2t</sub>	A2s 1404

### Caratteristiche terminali

Terminali di controllo	Type A vite
Attacchi utensile	Blade 3.5mm
Coppia di serraggio terminali di controllo	Nm 0.6Nm
	Ibin 5.3

Sezione conduttore collegabile ai morsetti di controllo min...max

	AWG n° 30...14
	Flessibile senza capocorda mm2 0.05...2
	Flessibile con capocorda isolato mm2 0.05...2
Terminali di carico	Type A vite
Attrezzo per terminali di carico	PH2

Coppia di serraggio terminali di carico

Nm	1.5
Ibin	13.3

Sezione conduttore collegabile ai morsetti di carico min...max

AWG	n°	18...10
Flessibile senza capocorda	mm2	1...6
Flessibile con capocorda isolato	mm2	1...16

Posizione di montaggio

Ammessa	Su piano verticale
Fissaggio	A vite

Condizioni ambientali

Temperatura

Temperatura di impiego

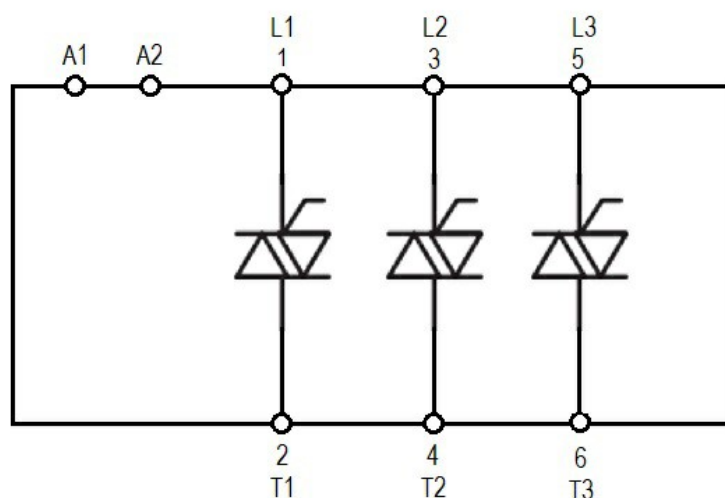
min	°C	-40
max	°C	+80

Temperatura di stoccaggio

min	°C	-40
max	°C	+130

Dimensioni

Schemi elettrici



Omologazioni e conformità

Certificazioni

IEC/EN/BS 61000-6-2; IEC/EN/BS 61000-6-3

Classificazione ETIM

EC000066 - Power contactor, AC switching