



Przeznaczenie produktu

Kolumna sygnalizacyjna  
Ø70mm/2,75"  
LTN70

Seria produktu

**Charakterystyka ogólna**

Średnica mm - inch 70 / 2.75

Materiał Metal

**Właściwości mechaniczne**

Masa g 105

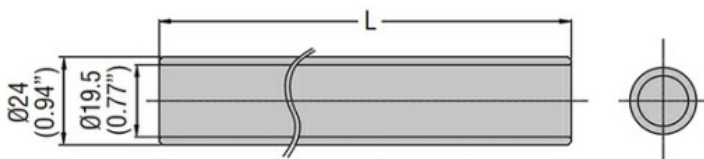
**Warunki otoczenia**

Temperatura

Temperatura pracy

min. °C -30  
maks. °C +50

**Wymiary**



Type	L (mm/in)
LTP70P050	50 (1.97")
LTP70P100	100 (3.94")
LTP70P250	250 (9.84")
LTP70P400	400 (15.75")

**Certyfikaty i zgodność**

Zgodność

CSA C22.2 n° 14

IEC/EN/BS 60947-1

IEC/EN/BS 60947-5-1

UL508

Certyfikaty

cULus

**Klasyfikacja ETIM**

ETIM 8,0

EC001155 -  
Tuleja dystansowa do kolumn sygnalizacyjnych