



Kolumna sygnalizacyjna
Ø70mm/2,75"
LTN70

Przeznaczenie produktu

Seria produktu

Charakterystyka ogólna

Średnica mm - inch 70 / 2.75

Materiał Metal

Właściwości mechaniczne

Masa g 43

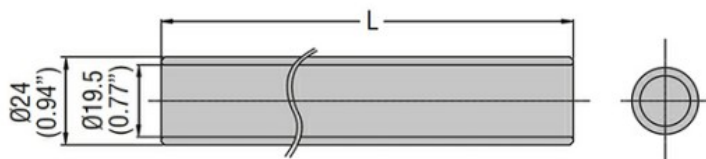
Warunki otoczenia

Temperatura

Temperatura pracy

min. °C -30
maks. °C +50

Wymiary



Type	L (mm/in)
LTP70P050	50 (1.97")
LTP70P100	100 (3.94")
LTP70P250	250 (9.84")
LTP70P400	400 (15.75")

Certyfikaty i zgodność

Zgodność

CSA C22.2 n° 14

IEC/EN/BS 60947-1

IEC/EN/BS 60947-5-1

UL508

Certyfikaty

cULus

Klasyfikacja ETIM

ETIM 8,0

EC001155 -
Tuleja dystansowa do kolumn sygnalizacyjnych