



Denominazione del prodotto Colonne  
luminoze Ø70  
mm  
Tipo LTN70

**Caratteristiche generali**

Diametro mm - inch 70 / 2.75  
Materiale Metallo

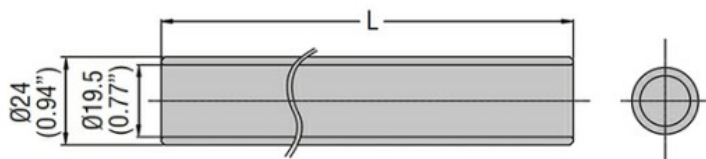
**Caratteristiche meccaniche**

Peso prodotto g 167

**Condizioni ambientali**

Temperatura Temperatura di impiego  
min °C -30  
max °C +50

**Dimensioni**



Type	L (mm/in)
LTP70P050	50 (1.97")
LTP70P100	100 (3.94")
LTP70P250	250 (9.84")
LTP70P400	400 (15.75")

**Omologazioni e conformità**

Conformità CSA C22.2 n° 14  
IEC/EN/BS 60947-1  
IEC/EN/BS 60947-5-1  
UL508

Omologazioni cULus

**Classificazione ETIM**

ETIM 8.0 EC001155 -  
Tubo per colonna  
segnaletica