



Denominazione del prodotto Colonne luminose Ø70 mm
 Tipo LTN70

Caratteristiche generali

Diametro mm - inch 70 / 2.75
 Materiale Metallo

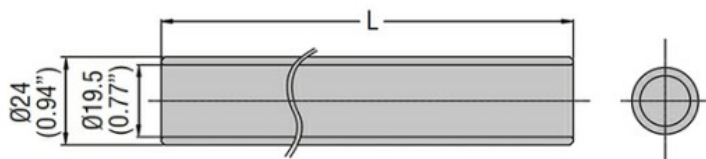
Caratteristiche meccaniche

Peso prodotto g 105

Condizioni ambientali

Temperatura
 Temperatura di impiego
 min °C -30
 max °C +50

Dimensioni



Type	L (mm/in)
LTP70P050	50 (1.97")
LTP70P100	100 (3.94")
LTP70P250	250 (9.84")
LTP70P400	400 (15.75")

Omologazioni e conformità

Conformità
 CSA C22.2 n° 14
 IEC/EN/BS 60947-1
 IEC/EN/BS 60947-5-1
 UL508

Omologazioni
 cULus

Classificazione ETIM

ETIM 8.0 EC001155 - Tubo per colonna segnaletica