



Colonne
luminesce Ø70
mm
LTN70

Denominazione del prodotto

Tipo

Caratteristiche generali

Diametro mm - inch 70 / 2.75

Materiale Metallo

Caratteristiche meccaniche

Peso prodotto g 43

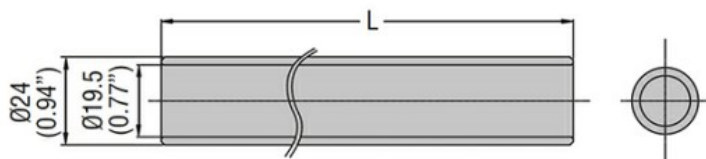
Condizioni ambientali

Temperatura

Temperatura di impiego

min °C -30
max °C +50

Dimensioni



Type	L (mm/in)
LTP70P050	50 (1.97")
LTP70P100	100 (3.94")
LTP70P250	250 (9.84")
LTP70P400	400 (15.75")

Omologazioni e conformità

Conformità

CSA C22.2 n° 14

IEC/EN/BS 60947-1

IEC/EN/BS 60947-5-1

UL508

Omologazioni

cULus

Classificazione ETIM

ETIM 8.0

EC001155 -
Tubo per colonna
segnaletica