

|  |   |    |           |   |
|--|---|----|-----------|---|
| Denumirea produsului   |   |    |           | Comutatoare cu came rotative                    |
| Denumirea tipului de produs  |   |    |           | GX32  |
| <b>Caracteristici generale</b>   |   |    |           |   |
| Diagrama de comutare   |   |    |           | 56 - Comutator fără 0, 3 poli                   |
| Nr de elemente   |   |    |           | 3   |
| Forma de montare   |   |    |           | U - Versiune cu montare frontală cu mâner negru |
| <b>Caracteristicile contactului</b>                                      |   |    |           |   |
| Tensiunea nominală de izolație Ui  | Tensiune nominală de izolație Ui IEC/EN | V  | 690       |   |
|  | Tensiune nominală de izolație Ui UL/CSA | V  | 600       |   |
| Tensiune nominală de rezistență la impuls Uimp                           |   | kV | 6         |   |
| Curent termic convențional de aer liber Ith                              | IEC/EN                                  | A  | 32        |   |
|  | UL/CSA                                  | A  | 32        |   |
| Tensiune nominală de funcționare   |   | V  | 440       |   |
| Tensiune nominală de impuls operațională                                 |   | kV | 4         |   |
| Dimensiunea maximă a siguranței pentru protecția la scurtcircuit In (gG) | 10kA                                    | A  | 35        |   |
|  | 15kA                                    | A  | 35        |   |
|  | 25kA                                    | A  | 35        |   |
| Curent de scurtă durată nominal Icw                                      | 1s                                      | kA | 1000      |   |
| Conductivitate   |   |    | 10/5 mA/V |   |
| Curentul de funcționare la IEC/EN  | AC1/AC21A                               |    |           |   |
|  |   | A  | 32        |   |
|  | AC15                                    |    |           |   |
|  | 110V                                    | A  | 25        |   |
|  | 220/230V                                | A  | 20        |   |
|  | 380/400V                                | A  | 10        |   |
|  | 660/690V                                | A  | 2         |   |
| Putere nominală de funcționare în AC                                     | AC-3 trifazat                           |    |           |   |
|  | 220/230V                                | kW | 7.5       |   |
|  | 380/440V                                | kW | 11        |   |
|  | 500/690V                                | kW | 11        |   |
|  | AC-3 monofazat                          |    |           |   |
|  | 110V                                    | kW | 1.8       |   |
|  | 220/230V                                | kW | 3.5       |   |
|  | 380/440V                                | kW | 5.5       |   |
|  | AC23A trifazat                          |    |           |   |
|  | 220/230V                                | kW | 8         |   |
|  | 380/440V                                | kW | 15        |   |
|  | 500/690V                                | kW | 15        |   |
|  | AC23A monofazat                         |    |           |   |
|  | 110V                                    | kW | 2.2       |   |
|  | 220/230V                                | kW | 3.5       |   |
|  | 380/440V                                | kW | 6         |   |
| Curentul nominal de funcționare în DC                                    |   |    |           |   |

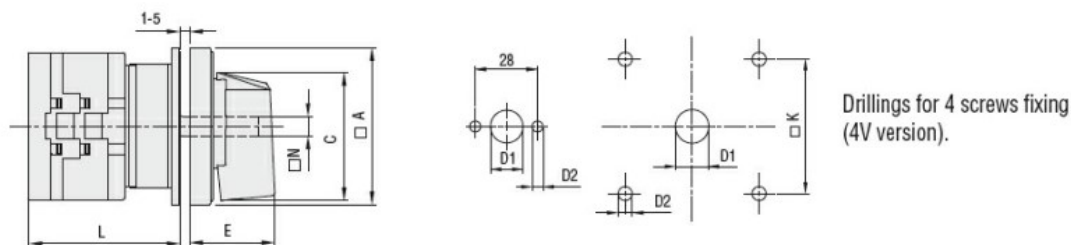
|  |      |                 |                   |  |
|--|------|-----------------|-------------------|--|
| DC21A  |      |                 |                   |  |
|  | 48V  | A               | 32                |  |
|  | 60V  | A               | 32                |  |
|  | 110V | A               | 5                 |  |
|  | 220V | A               | 0.8               |  |
|  | 440V | A               | 0.25              |  |
| DC23A (poli în serie)                            |      |                 |                   |  |
|  | 24V  | A               | 32 (1)            |  |
|  | 48V  | A               | 32 (2)            |  |
|  | 60V  | A               | 32 (3)            |  |
|  | 110V | A               | 15 (3)            |  |
|  | 220V | A               | 12 (4)            |  |
| DC13   |      |                 |                   |  |
|  | 24V  | A               | 32                |  |
|  | 48V  | A               | 25                |  |
|  | 60V  | A               | 14                |  |
|  | 110V | A               | 3                 |  |
|  | 220V | A               | 0.5               |  |
|  | 440V | A               | 0.15              |  |
| Disiparea puterii                                |      | W               | 1.6               |  |
| <b>Caracteristici mecanice</b>                   |      |                 |                   |  |
| Terminale Borne șurub                            |      |                 | M4                |  |
| Cuplu de strângere pentru terminale max          |      | Nm              | 1.2               |  |
| Dimensiunea conductorului                        |      |                 |                   |  |
| AWG - Cablu rigid                                |      |                 |                   |  |
|  | min  | AWG             | 16                |  |
|  | max  | AWG             | 8                 |  |
| AWG - Cablu flexibil                             |      |                 |                   |  |
|  | min  | AWG             | 16                |  |
|  | max  | AWG             | 10                |  |
| Dimensiunea conductorului (IEC) - Cablu flexibil |      |                 |                   |  |
|  | min  | mm <sup>2</sup> | 1.5               |  |
|  | max  | mm <sup>2</sup> | 6                 |  |
| Dimensiunea conductorului (IEC) - Cablu rigid    |      |                 |                   |  |
|  | min  | mm <sup>2</sup> | 1.5               |  |
|  | max  | mm <sup>2</sup> | 10                |  |
| Durata de viața mecanică                         |      | cycles          | 1X10 <sup>6</sup> |  |
| <b>Date tehnice UL</b>                           |      |                 |                   |  |
| Puterea motorului pentru control direct on-line  |      |                 |                   |  |
| pentru motor trifazat                            |      |                 |                   |  |
|  | 120V | HP              | 3                 |  |
|  | 240V | HP              | 7.5               |  |
|  | 480V | HP              | 15                |  |
|  | 600V | HP              | 15                |  |
| pentru motor monofazat                           |      |                 |                   |  |
|  | 120V | HP              | 1.5               |  |
|  | 240V | HP              | 3                 |  |
| <b>Conditii ambientale</b>                       |      |                 |                   |  |
| Temperatura                                      |      |                 |                   |  |
| Temperatura de Operare                           |      |                 |                   |  |
|  | min  | °C              | -25               |  |
|  | max  | °C              | +55               |  |
| Temperatura de depozitare                        |      |                 |                   |  |
|  | min  | °C              | -40               |  |

max °C +70

**Rezistență și protecție**

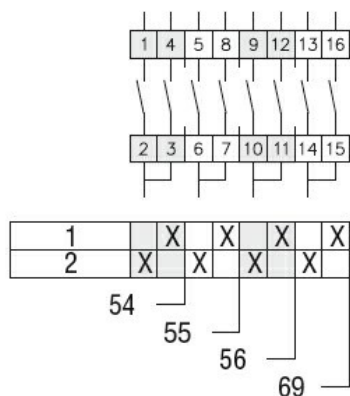
|                   |      |
|-------------------|------|
| Grad IP frontal   | IP65 |
| Grad IP terminale | IP20 |

**Dimensiuni**



| Series      | Dimensions |      |     |     |      |    |    | L Number of elements |      |    |      |    |      |     |       |     |       |     |       |
|-------------|------------|------|-----|-----|------|----|----|----------------------|------|----|------|----|------|-----|-------|-----|-------|-----|-------|
|             | □A         | C    | ØD1 | ØD2 | E    | □K | □N | 1                    | 2    | 3  | 4    | 5  | 6    | 7   | 8     | 9   | 10    | 11  | 12    |
| <b>GX16</b> | 48         | 39.5 | 12  | 5   | 26.5 | 36 | 6  | 43                   | 51.5 | 60 | 68.5 | 77 | 85.5 | 94  | 102.5 | 111 | 119.5 | 128 | 136.5 |
| <b>GX20</b> | 48         | 39.5 | 12  | 5   | 26.5 | 36 | 6  | 43                   | 51.5 | 60 | 68.5 | 77 | 85.5 | 94  | 102.5 | 111 | 119.5 | 128 | 136.5 |
| <b>GX32</b> | 65         | 53   | 14  | 5   | 34.5 | 48 | 7  | 51                   | 63   | 75 | 85   | 99 | 111  | 123 | 135   | 147 | 159   | 171 | 183   |
| <b>GX40</b> | 65         | 53   | 14  | 5   | 34.5 | 48 | 7  | 51                   | 63   | 75 | 85   | 99 | 111  | 123 | 135   | 147 | 159   | 171 | 183   |

**Diagrame de cablare**



**Certificari si conformitate**

**Conformitate**

CSA C22.2 n° 14  
IEC/EN/BS 60947-1  
IEC/EN/BS 60947-3  
IEC/EN/BS 60947-5-1  
IEC/EN/BS 61058-1  
UL60947-4-1

**Certificate**

cULus  
EAC

**Clasificare ETIM**

ETIM 8.0

EC001105 -  
comutator