



Denumirea produsului

Comutatoare cu  
came rotative  
GX20

Denumirea tipului de produs

**Caracteristici generale**

Diagrama de comutare

03 - Comutator  
ON/OFF cu retur  
cu arc 3 poli

Nr de elemente

2

Forma de montare

U - Versiune cu  
montare frontală  
cu mâner negru

**Caracteristicile contactului**

Tensiunea nominală de izolație Ui

Tensiune nominală de izolație Ui IEC/EN	V	690
Tensiune nominală de izolație Ui UL/CSA	V	600

Tensiune nominală de rezistență la impuls Uimp

kV	6
----	---

Curent termic convențional de aer liber Ith

IEC/EN	A	20
UL/CSA	A	15

Tensiune nominală de funcționare

V	440
---	-----

Tensiune nominală de impuls operațională

kV	4
----	---

Dimensiunea maximă a siguranței pentru protecția la scurtcircuit In (gG)

10kA	A	20
15kA	A	20
25kA	A	20

Curent de scurtă durată nominal Icw

1s	kA	250
----	----	-----

Conductivitate

10/5 mA/V
-----------

Curentul de funcționare Ie IEC/EN

AC1/AC21A

A	20
---	----

AC15

110V	A	10
220/230V	A	8
380/400V	A	6
660/690V	A	1.5

Putere nominală de funcționare în AC

AC-3 trifazat

220/230V	kW	3.7
380/440V	kW	5.5
500/690V	kW	5.5

AC-3 monofazat

110V	kW	0.75
220/230V	kW	1.8
380/440V	kW	3

AC23A trifazat

	220/230V	kW	4
	380/440V	kW	7.5
	500/690V	kW	7.5
<hr/>			
AC23A monofazat	110V	kW	0.75
	220/230V	kW	2.2
	380/440V	kW	3.5
<hr/>			
Curentul nominal de funcționare în DC			
DC21A			
	48V	A	20
	60V	A	20
	110V	A	4
	220V	A	0.6
	440V	A	0.25
<hr/>			
DC23A (poli în serie)			
	24V	A	20 (1)
	48V	A	20 (2)
	60V	A	20 (3)
	110V	A	10 (3)
	220V	A	8 (4)
<hr/>			
DC13			
	24V	A	20
	48V	A	16
	60V	A	12
	110V	A	1
	220V	A	0.4
	440V	A	0.15
<hr/>			
Disiparea puterii		W	0.6
<b>Caracteristici mecanice</b>			
Terminale Borne șurub			M3
Cuplu de strângere pentru terminale max		Nm	0.8
<hr/>			
Dimensiunea conductorului			
AWG - Cablu rigid			
	min	AWG	20
	max	AWG	12
<hr/>			
AWG - Cablu flexibil			
	min	AWG	20
	max	AWG	12
<hr/>			
Dimensiunea conductorului (IEC) - Cablu flexibil			
	min	mm <sup>2</sup>	0.5
	max	mm <sup>2</sup>	2.5
<hr/>			
Dimensiunea conductorului (IEC) - Cablu rigid			
	min	mm <sup>2</sup>	0.5
	max	mm <sup>2</sup>	2.5
<hr/>			
Durata de viata mecanica		cycles	1X10 <sup>6</sup>
<b>Date tehnice UL</b>			
Puterea motorului pentru control direct on-line pentru motor trifazat			
	120V	HP	1.5
	240V	HP	3
	480V	HP	5
	600V	HP	5
<hr/>			
pentru motor monofazat			
	120V	HP	0.75

240V HP 1.5

**Conditii ambientale**

Temperatura

Temperatura de Operare

min °C -25  
max °C +55

Temperatura de depozitare

min °C -40  
max °C +70

**Rezistență și protecție**

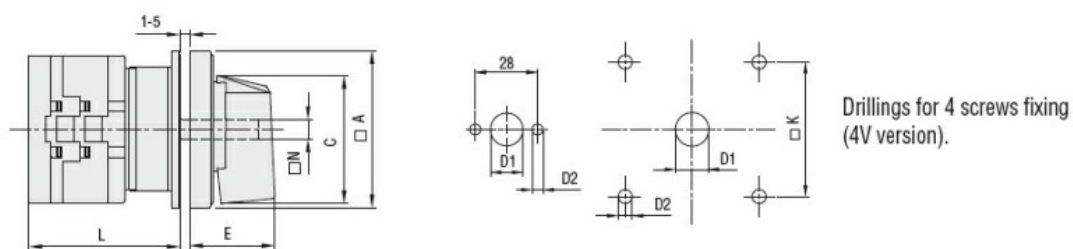
Grad IP frontal

IP65

Grad IP terminale

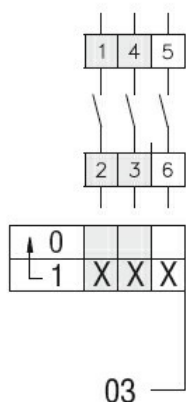
IP20

**Dimensiuni**



Series	Dimensions							L Number of elements											
	□A	C	ØD1	ØD2	E	□K	□N	1	2	3	4	5	6	7	8	9	10	11	12
GX16	48	39.5	12	5	26.5	36	6	43	51.5	60	68.5	77	85.5	94	102.5	111	119.5	128	136.5
GX20	48	39.5	12	5	26.5	36	6	43	51.5	60	68.5	77	85.5	94	102.5	111	119.5	128	136.5
GX32	65	53	14	5	34.5	48	7	51	63	75	85	99	111	123	135	147	159	171	183
GX40	65	53	14	5	34.5	48	7	51	63	75	85	99	111	123	135	147	159	171	183

**Diagrame de cablare**



**Certificari si conformitate**

Conformitate

- CSA C22.2 n° 14
- IEC/EN/BS 60947-1
- IEC/EN/BS 60947-3
- IEC/EN/BS 60947-5-1
- IEC/EN/BS 61058-1
- UL60947-4-1

Certificate

- cULus
- EAC

Clasificare ETIM

ETIM 8.0

EC001029 -  
Selector complet