



Comutatoare cu  
came rotative  
GN200

Denumirea produsului

Denumirea tipului de produs

**Caracteristici generale**

Diagrama de comutare

Nr de elemente

Forma de montare

03 - Comutator  
ON/OFF cu retur  
cu arc 3 poli

2  
U - Versiune cu  
montare frontală  
cu mâner negru

**Caracteristicile contactului**

Tensiunea nominală de izolație Ui

Tensiune nominală de izolație Ui IEC/EN	V	690
Tensiune nominală de izolație Ui UL/CSA	V	600

Tensiune nominală de rezistență la impuls Uimp

kV 8

Curent termic convențional de aer liber Ith

IEC/EN	A	200
UL/CSA	A	200

Tensiune nominală de funcționare

V 690

Tensiune nominală de impuls operațională

kV 6

Dimensiunea maximă a siguranței pentru protecția la scurtcircuit In (gG)

10kA	A	200
15kA	A	200

Curent de scurtă durată nominal Icw

1s kA 3300

Curentul de funcționare Ie IEC/EN

AC1/AC21A

A 200

Putere nominală de funcționare în AC

AC-3 trifazat

220/230V	kW	27.5
380/440V	kW	47

Curentul nominal de funcționare în DC

DC21A

48V	A	200
60V	A	200
110V	A	35
220V	A	2.5
440V	A	0.9

Disiparea puterii

W 26

**Caracteristici mecanice**

Terminale Borne șurub

M10

Cuplu de strângere pentru terminale max

Nm 10

Dimensiunea conductorului

AWG - Cablu rigid

	max	AWG	1X3
AWG - Cablu flexibil			
	max	AWG	0
Dimensiunea conductorului (IEC) - Cablu flexibil			
	max	mm <sup>2</sup>	1X95
Dimensiunea conductorului (IEC) - Cablu rigid			
	max	mm <sup>2</sup>	1X95
Durata de viata mecanica	cycles		2X10 <sup>5</sup>

**Date tehnice UL**

Puterea motorului pentru control direct on-line  
pentru motor trifazat

120V	HP	30
240V	HP	50
480V	HP	100
600V	HP	75

pentru motor monofazat

120V	HP	15
240V	HP	30

**Conditii ambientale**

Temperatura

Temperatura de Operare

min	°C	-25
max	°C	+55

Temperatura de depozitare

min	°C	-40
max	°C	+70

**Rezistență și protecție**

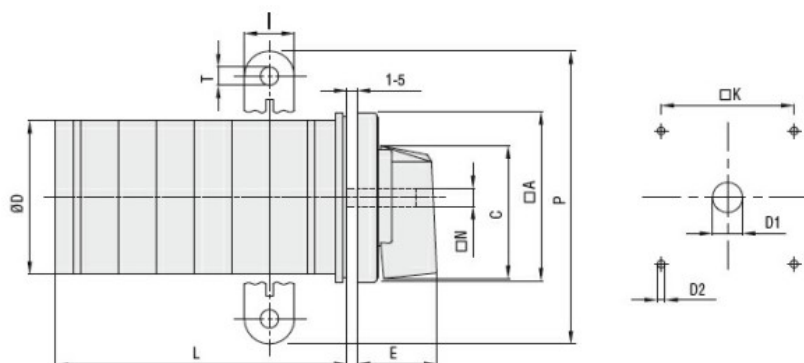
Grad IP frontal

IP40

Grad IP terminale

IP00

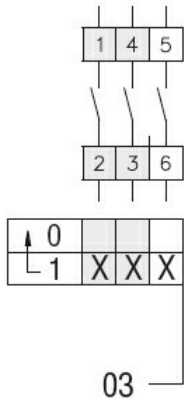
**Dimensiuni**



Series	Dimensions										L Number of elements ①												
	□A	C	ØD	ØD1	ØD2	E	I	□K	□N	P	ØT	1	2	3	4	5	6	7	8	9	10	11	12
<b>GN200</b>	132	104	120	16	5.3	56	20	104	10	140	10.5	77	107	136	166	196	226	284	314	343	373	402	432
<b>GN315</b>	132	104	120	16	5.3	56	20	104	10	145	10.5	77	107	136	166	196	226	284	314	343	373	402	432

① For devices with 6 or more elements please consult Technical support, see contact details on inside front cover.

**Diagrame de cablare**



### Certificari si conformitate

#### Conformitate

IEC/EN/BS 60947-1  
IEC/EN/BS 60947-3  
IEC/EN/BS 60947-5-1  
UL60947-4-1

#### Certificate

UR

### Clasificare ETIM

ETIM 8.0

EC001029 -  
Selector complet