

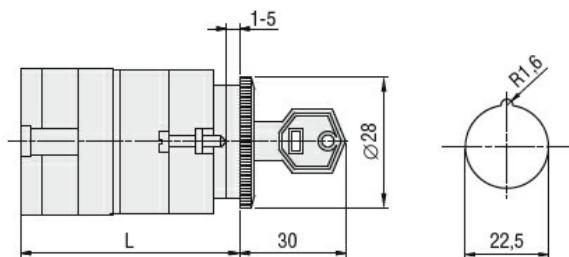


Denumirea produsului	Comutatoare cu came rotative		
Denumirea tipului de produs	GF20		
<b>Caracteristici generale</b>			
Diagrama de comutare	03 - Comutator ON/OFF cu retur cu arc 3 poli		
Nr de elemente	2		
Forma de montare	U12 - Executie pentru montaj frontal fara blazon cu control cheie si gaura de fixare diam. 22 mm		
<b>Caracteristicile contactului</b>			
Tensiunea nominală de izolație Ui	Tensiune nominală de izolație Ui IEC/EN	V	480
	Tensiune nominală de izolație Ui UL/CSA	V	240
Tensiune nominală de rezistență la impuls Uimp		kV	4
Curent termic convențional de aer liber Ith	IEC/EN	A	20
	UL/CSA	A	15
Tensiune nominală de funcționare		V	480
Tensiune nominală de impuls operațională		kV	4
Dimensiunea maximă a siguranței pentru protecția la scurtcircuit In (gG)	10kA	A	20
	15kA	A	20
	25kA	A	20
Curent de scurtă durată nominal Icw	1s	kA	250
			10/5 mA/V
Conductivitate			10/5 mA/V
Curentul de funcționare Ie IEC/EN	AC1/AC21A	A	20
		AC15	
	110V	A	10
	220/230V	A	8
	380/400V	A	6
Putere nominală de funcționare în AC	AC-3 trifazat	220/230V	kW 3
		380/440V	kW 5
	AC-3 monofazat	110V	kW 0.5
		220/230V	kW 1.5
		380/440V	kW 2

AC23A trifazat			
	220/230V	kW	4
	380/440V	kW	7.5
AC23A monofazat			
	110V	kW	0.75
	220/230V	kW	2
	380/440V	kW	2.5
Curentul nominal de funcționare în DC			
DC21A			
	48V	A	20
	60V	A	20
	110V	A	4
	220V	A	0.7
	440V	A	0.2
DC13			
	24V	A	6
	48V	A	6
	60V	A	3
	110V	A	1
	220V	A	0.4
	440V	A	0.15
Disiparea puterii		W	0.8
<b>Caracteristici mecanice</b>			
Terminale Borne șurub			M3
Cuplu de strângere pentru terminale max			Nm 0.5
Dimensiunea conductorului			
AWG - Cablu rigid			
	min	AWG	20
	max	AWG	12
AWG - Cablu flexibil			
	min	AWG	20
	max	AWG	12
Dimensiunea conductorului (IEC) - Cablu flexibil			
	min	mm <sup>2</sup>	0.5
	max	mm <sup>2</sup>	2.5
Dimensiunea conductorului (IEC) - Cablu rigid			
	min	mm <sup>2</sup>	0.5
	max	mm <sup>2</sup>	2.5
Durata de viața mecanică		cycles	1x10 <sup>6</sup>
<b>Date tehnice UL</b>			
Puterea motorului pentru control direct on-line			
pentru motor trifazat			
	240V	HP	3
pentru motor monofazat			
	240V	HP	1
<b>Conditii ambientale</b>			
Temperatura			
Temperatura de Operare			
	min	°C	-25
	max	°C	+55
Temperatura de depozitare			
	min	°C	-40
	max	°C	+70
<b>Rezistență și protecție</b>			

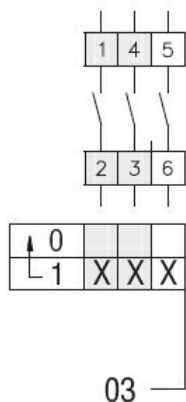
Grad IP frontal	IP40
Grad IP terminale	IP20

### Dimensiuni



Series	L			
	1	2	3...8	
<b>GF20</b>	54,5	68	81,5	149

### Diagrame de cablare



### Certificari si conformitate

#### Conformitate

CSA C22.2 n° 14  
IEC/EN/BS 60947-1  
IEC/EN/BS 60947-3  
IEC/EN/BS 60947-5-1  
UL60947-4-1

#### Certificate

cULus  
EAC

### Clasificare ETIM

ETIM 8.0

EC001029 -  
Selector complet