

Denumirea produsului				Comutatoare cu came rotative
Denumirea tipului de produs				7GN40
<b>Caracteristici generale</b>				
Diagrama de comutare				66 - Comutator voltmetru pentru tensiuni fază-neutru și fază-fază
Nr de elemente				3
Forma de montare				U - Versiune cu montare frontală cu mâner negru
<b>Caracteristicile contactului</b>				
Tensiunea nominală de izolație Ui	Tensiune nominală de izolație Ui IEC/EN	V	690	
	Tensiune nominală de izolație Ui UL/CSA	V	600	
Tensiune nominală de rezistență la impuls Uimp		kV	6	
Curent termic convențional de aer liber Ith	IEC/EN	A	40	
	UL/CSA	A	50	
Tensiune nominală de funcționare		V	480	
Tensiune nominală de impuls operațională		kV	4	
Dimensiunea maximă a siguranței pentru protecția la scurtcircuit In (gG)	10kA	A	40	
	15kA	A	40	
	25kA	A	40	
	50kA	A	40	
	63kA	A	40	
Curent de scurtă durată nominal Icw	1s	kA	1000	
Conductivitate			10/5 mA/V	
Curentul de funcționare la IEC/EN				
AC1/AC21A		A	40	
AC15	110V	A	25	
	220/230V	A	22	
	380/400V	A	12	
	660/690V	A	2	
Putere nominală de funcționare în AC				
AC-3 trifazat	220/230V	kW	8	
	380/440V	kW	15	
	500/690V	kW	15	
AC-3 monofazat	110V	kW	3	
	220/230V	kW	6.5	
	380/440V	kW	8	
AC23A trifazat	220/230V	kW	8	
	380/440V	kW	18.5	
	500/690V	kW	22	
AC23A monofazat				

110V	kW	3
220/230V	kW	6
380/440V	kW	11

**Curentul nominal de funcționare în DC**
**DC21A**

48V	A	40
60V	A	40
110V	A	6
220V	A	0.9

**DC23A (poli în serie)**

24V	A	40 (1)
48V	A	40 (2)
60V	A	40 (3)
110V	A	20 (3)
220V	A	12 (4)

**DC13**

24V	A	40
48V	A	32
60V	A	16
110V	A	3

**Disiparea puterii**

W	2.0
---	-----

**Caracteristici mecanice**
**Terminale Borne șurub**

M4
----

**Cuplu de strângere pentru terminale max**

Nm	1.2
----	-----

**Dimensiunea conductorului**
**AWG - Cablu rigid**

min	AWG	16
max	AWG	8

**AWG - Cablu flexibil**

min	AWG	16
max	AWG	10

**Dimensiunea conductorului (IEC) - Cablu flexibil**

min	mm <sup>2</sup>	1.5
max	mm <sup>2</sup>	6

**Dimensiunea conductorului (IEC) - Cablu rigid**

min	mm <sup>2</sup>	1.5
max	mm <sup>2</sup>	10

**Durata de viața mecanică**

cycles	5x10 <sup>6</sup>
--------	-------------------

**Date tehnice UL**
**Puterea motorului pentru control direct on-line  
pentru motor trifazat**

120V	HP	5
240V	HP	10
480V	HP	20
600V	HP	20

**pentru motor monofazat**

120V	HP	2
240V	HP	5

**Condiții ambientale**
**Temperatura**
**Temperatura de Operare**

min	°C	-25
max	°C	+55

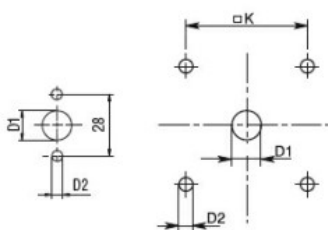
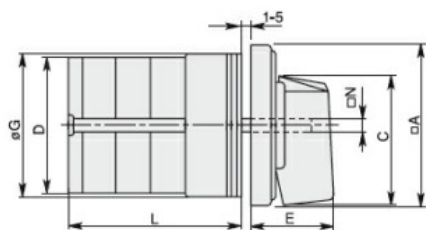
**Temperatura de depozitare**

min °C -40  
max °C +70

**Rezistență și protecție**

Grad IP frontal	IP40
Grad IP terminale	IP00

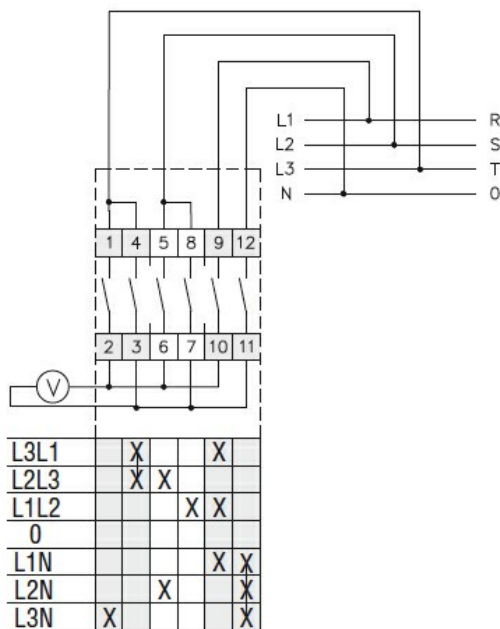
**Dimensiuni**



Standard drillings for 7GN125.  
Drillings on request for 4 screws fixing  
(4V version).

Series	Dimensions								L Number of elements												
	□A	C	ØD	ØD1	ØD2	E	ØG	□K	□N	1	2	3	4	5	6	7	8	9	10	11	12
7GN12	48	39.5	39	12	5	26.5	38	36	6	36.1	45.8	55.5	65.2	74.9	84.6	94.3	104	113.7	123.4	133.1	142.8
7GN20	48	39.5	39	12	5	26.5	38	36	6	36.1	45.8	55.5	65.2	74.9	84.6	94.3	104	113.7	123.4	133.1	142.8
7GN25	48	39.5	43	12	5	26.5	38	36	6	40.5	54.1	67.7	81.3	94.9	108.5	122.1	135.7	147.3	162.9	176.5	190.1
7GN32	65	53	58	14	5	34.5	58.5	48	7	46.5	61.6	76.7	91.8	106.9	122	137.1	152.2	167.3	182.4	197.5	212.6
7GN40	65	53	58	14	5	34.5	58.5	48	7	46.5	61.6	76.7	91.8	106.9	122	137.1	152.2	167.3	182.4	197.5	212.6
7GN63	65	53	62	14	5	34.5	58.5	48	7	50.3	68.4	86.5	104.6	122.7	140.8	158.9	177	195.1	213.2	231.3	249.4
7GN125	90	70.5	86	16	6	41.5	84	68	9	67.3	96.4	125.5	154.6	183.7	220.3	249.4	278.5	307.6	336.7	365.8	394.9

**Diagrame de cablare**



**Certificari si conformitate**

**Conformitate**

CSA C22.2 n° 14  
IEC/EN/BS 60947-1  
IEC/EN/BS 60947-3  
IEC/EN/BS 60947-5-1  
UL60947-4-1

**Certificate**

cCSAus

---

EAC

---

UL

Clasificare ETIM

ETIM 8.0

EC001029 -  
Selector complet