

| | | | | |
|--|---|----|-----|----------------------------------|
| Denumirea produsului | | | | Comutatoare cu came rotative |
| Denumirea tipului de produs | | | | 7GN25 |
| Caracteristici generale | | | | |
| Diagrama de comutare | | | | 83 - Multi-pas 1-2-3-4, 1 pol |
| Nr de elemente | | | | 2 |
| Forma de montare | | | | O - Montare spate cu maner negru |
| Caracteristicile contactului | | | | |
| Tensiunea nominală de izolație Ui | Tensiune nominală de izolație Ui IEC/EN | V | 690 | |
| | Tensiune nominală de izolație Ui UL/CSA | V | 600 | |
| Tensiune nominală de rezistență la impuls Uimp | | kV | 6 | |
| Curent termic convențional de aer liber Ith | IEC/EN | A | 25 | |
| | UL/CSA | A | 30 | |
| Tensiune nominală de funcționare | | V | 480 | |
| Tensiune nominală de impuls operațională | | kV | 4 | |
| Dimensiunea maximă a siguranței pentru protecția la scurtcircuit In (gG) | 10kA | A | 25 | |
| | 15kA | A | 25 | |
| | 25kA | A | 25 | |
| Curent de scurtă durată nominal Icw | 1s | kA | 400 | |
| Conductivitate | | | | 10/5 mA/V |
| Curentul de funcționare la IEC/EN | | | | |
| AC1/AC21A | | A | 25 | |
| AC15 | 110V | A | 16 | |
| | 220/230V | A | 12 | |
| | 380/400V | A | 8 | |
| | 660/690V | A | 2 | |
| Putere nominală de funcționare în AC | | | | |
| AC-3 trifazat | 220/230V | kW | 5.5 | |
| | 380/440V | kW | 7.5 | |
| | 500/690V | kW | 7.5 | |
| AC-3 monofazat | 110V | kW | 1.5 | |
| | 220/230V | kW | 3 | |
| | 380/440V | kW | 5.5 | |
| AC23A trifazat | 220/230V | kW | 6.5 | |
| | 380/440V | kW | 11 | |
| | 500/690V | kW | 11 | |
| AC23A monofazat | 110V | kW | 1.5 | |
| | 220/230V | kW | 3.7 | |
| | 380/440V | kW | 5.5 | |
| Curentul nominal de funcționare în DC | | | | |

| | | | | |
|--|------|-----------------|-------------------|------|
| DC21A | | | | |
| | 48V | A | 25 | |
| | 60V | A | 25 | |
| | 110V | A | 4 | |
| | 220V | A | 0.7 | |
| DC23A (poli în serie) | | | | |
| | 24V | A | 25 (1) | |
| | 48V | A | 25 (2) | |
| | 60V | A | 25 (3) | |
| | 110V | A | 12 (3) | |
| | 220V | A | 10 (4) | |
| DC13 | | | | |
| | 24V | A | 25 | |
| | 48V | A | 20 | |
| | 60V | A | 16 | |
| | 110V | A | 1.5 | |
| | 220V | A | 0.4 | |
| Disiparea puterii | | W | 1.1 | |
| Caracteristici mecanice | | | | |
| Terminale Borne șurub | | | | M3.5 |
| Cuplu de strângere pentru terminale max | | Nm | 0.8 | |
| Dimensiunea conductorului | | | | |
| AWG - Cablu rigid | | | | |
| | min | AWG | 20 | |
| | max | AWG | 10 | |
| AWG - Cablu flexibil | | | | |
| | min | AWG | 20 | |
| | max | AWG | 12 | |
| Dimensiunea conductorului (IEC) - Cablu flexibil | | | | |
| | min | mm ² | 0.5 | |
| | max | mm ² | 4 | |
| Dimensiunea conductorului (IEC) - Cablu rigid | | | | |
| | min | mm ² | 0.5 | |
| | max | mm ² | 4 | |
| Durata de viata mecanica | | cycles | 5x10 ⁶ | |
| Date tehnice UL | | | | |
| Puterea motorului pentru control direct on-line | | | | |
| pentru motor trifazat | | | | |
| | 120V | HP | 3 | |
| | 240V | HP | 5 | |
| | 480V | HP | 10 | |
| | 600V | HP | 15 | |
| pentru motor monofazat | | | | |
| | 120V | HP | 1.5 | |
| | 240V | HP | 3 | |
| Conditii ambientale | | | | |
| Temperatura | | | | |
| Temperatura de Operare | | | | |
| | min | °C | -25 | |
| | max | °C | +55 | |
| Temperatura de depozitare | | | | |
| | min | °C | -40 | |
| | max | °C | +70 | |
| Rezistență și protecție | | | | |

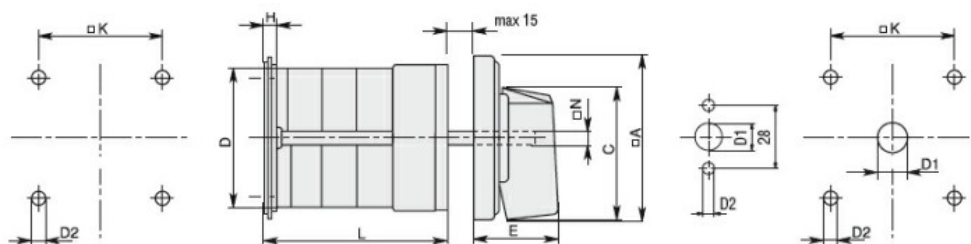
Grad IP frontal

IP40

Grad IP terminale

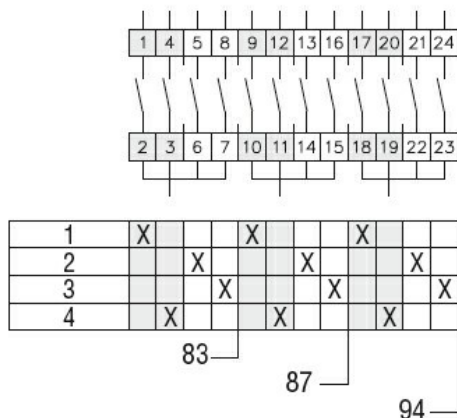
IP00

Dimensiuni



| Series | Dimensions | | | | | | | | L Number of elements | | | | | | | | | | | |
|--------|------------|------|----|-----|------|-----|----|----|----------------------|-------|------|-------|-------|-------|-------|-------|-------|-------|-------|-------|
| | □A | C | ØD | ØD2 | E | H | □K | □N | 1 | 2 | 3 | 4 | 5 | 6 | 7 | 8 | 9 | 10 | 11 | 12 |
| 7GN12 | 48 | 39.5 | 39 | 5 | 26.5 | 5 | 36 | 6 | 38.1 | 47.8 | 57.5 | 67.2 | 76.9 | 86.6 | 96.3 | 106 | 115.7 | 125.4 | 135.1 | 144.8 |
| 7GN20 | 48 | 39.5 | 39 | 5 | 26.5 | 5 | 36 | 6 | 38.1 | 47.8 | 57.5 | 67.2 | 76.9 | 86.6 | 96.3 | 106 | 115.7 | 125.4 | 135.1 | 144.8 |
| 7GN25 | 48 | 39.5 | 43 | 5 | 26.5 | 5 | 36 | 6 | 42.5 | 56.1 | 69.7 | 83.3 | 96.9 | 110.5 | 124.1 | 137.7 | 151.3 | 164.9 | 178.5 | 192.1 |
| 7GN32 | 65 | 53 | 58 | 5 | 34.5 | 5.5 | 48 | 7 | 48.5 | 63.6 | 78.7 | 93.8 | 108.9 | 124 | 139.1 | 154.2 | 169.3 | 184.4 | 199.5 | 214.6 |
| 7GN40 | 65 | 53 | 58 | 5 | 34.5 | 5.5 | 48 | 7 | 48.5 | 63.6 | 78.7 | 93.8 | 108.9 | 124 | 139.1 | 154.2 | 169.3 | 184.4 | 199.5 | 214.6 |
| 7GN63 | 65 | 53 | 62 | 6 | 34.5 | 7.5 | 68 | 7 | 53.3 | 71.4 | 89.5 | 107.6 | 125.7 | 143.8 | 161.9 | 180 | 198.1 | 216.2 | 234.3 | 252.4 |
| 7GN125 | 90 | 70.5 | 86 | 6 | 41.4 | 7.5 | 68 | 9 | 74.8 | 103.9 | 133 | 162.1 | 191.2 | 220.3 | 249.4 | 278.5 | 307.6 | 336.7 | 365.8 | 394.9 |

Diagrame de cablare



Certificari si conformitate

Conformitate

CSA C22.2 n° 14
IEC/EN/BS 60947-1
IEC/EN/BS 60947-3
IEC/EN/BS 60947-5-1
UL60947-4-1

Certificate

cCSAus
EAC
UL

Clasificare ETIM

ETIM 8.0

EC001029 -
Selector complet