



|  |   |    |           |
|--|---|----|-----------|
| Denumirea produsului   | Comutatoare cu came rotative                        |    |           |
| Denumirea tipului de produs  | 7GN25   |    |           |
| <b>Caracteristici generale</b>   |   |    |           |
| Diagrama de comutare   | 20 - Comutator inversor cu 2 viteze motor Dahlander |    |           |
| Nr de elemente   | 6   |    |           |
| Forma de montare   | U - Versiune cu montare frontală cu mâner negru     |    |           |
| <b>Caracteristicile contactului</b>                                      |   |    |           |
| Tensiunea nominală de izolație Ui  | Tensiune nominală de izolație Ui IEC/EN             | V  | 690       |
|  | Tensiune nominală de izolație Ui UL/CSA             | V  | 600       |
| Tensiune nominală de rezistență la impuls Uimp                           |   | kV | 6         |
| Curent termic convențional de aer liber Ith                              | IEC/EN  | A  | 25        |
|  | UL/CSA  | A  | 30        |
| Tensiune nominală de funcționare   |   | V  | 480       |
| Tensiune nominală de impuls operațională                                 |   | kV | 4         |
| Dimensiunea maximă a siguranței pentru protecția la scurtcircuit In (gG) | 10kA  | A  | 25        |
|  | 15kA  | A  | 25        |
|  | 25kA  | A  | 25        |
| Curent de scurtă durată nominal Icw                                      | 1s  | kA | 400       |
| Conductivitate   |   |    | 10/5 mA/V |
| Curentul de funcționare Ie IEC/EN  |   |    |           |
| AC1/AC21A  |   | A  | 25        |
| AC15   | 110V  | A  | 16        |
|  | 220/230V  | A  | 12        |
|  | 380/400V  | A  | 8         |
|  | 660/690V  | A  | 2         |
| Putere nominală de funcționare în AC                                     |   |    |           |
| AC-3 trifazat  | 220/230V  | kW | 5.5       |
|  | 380/440V  | kW | 7.5       |
|  | 500/690V  | kW | 7.5       |
| AC-3 monofazat   | 110V  | kW | 1.5       |
|  | 220/230V  | kW | 3         |
|  | 380/440V  | kW | 5.5       |

|  |          |                 |                   |
|--|----------|-----------------|-------------------|
| AC23A trifazat                                   |          |                 |                   |
|  | 220/230V | kW              | 6.5               |
|  | 380/440V | kW              | 11                |
|  | 500/690V | kW              | 11                |
| AC23A monofazat                                  |          |                 |                   |
|  | 110V     | kW              | 1.5               |
|  | 220/230V | kW              | 3.7               |
|  | 380/440V | kW              | 5.5               |
| Curentul nominal de funcționare în DC            |          |                 |                   |
| DC21A  |          |                 |                   |
|  | 48V      | A               | 25                |
|  | 60V      | A               | 25                |
|  | 110V     | A               | 4                 |
|  | 220V     | A               | 0.7               |
| DC23A (poli în serie)                            |          |                 |                   |
|  | 24V      | A               | 25 (1)            |
|  | 48V      | A               | 25 (2)            |
|  | 60V      | A               | 25 (3)            |
|  | 110V     | A               | 12 (3)            |
|  | 220V     | A               | 10 (4)            |
| DC13   |          |                 |                   |
|  | 24V      | A               | 25                |
|  | 48V      | A               | 20                |
|  | 60V      | A               | 16                |
|  | 110V     | A               | 1.5               |
|  | 220V     | A               | 0.4               |
| Disiparea puterii                                |          | W               | 1.1               |
| <b>Caracteristici mecanice</b>                   |          |                 |                   |
| Terminale Borne șurub                            |          |                 | M3.5              |
| Cuplu de strângere pentru terminale max          |          | Nm              | 0.8               |
| Dimensiunea conductorului                        |          |                 |                   |
| AWG - Cablu rigid                                |          |                 |                   |
|  | min      | AWG             | 20                |
|  | max      | AWG             | 10                |
| AWG - Cablu flexibil                             |          |                 |                   |
|  | min      | AWG             | 20                |
|  | max      | AWG             | 12                |
| Dimensiunea conductorului (IEC) - Cablu flexibil |          |                 |                   |
|  | min      | mm <sup>2</sup> | 0.5               |
|  | max      | mm <sup>2</sup> | 4                 |
| Dimensiunea conductorului (IEC) - Cablu rigid    |          |                 |                   |
|  | min      | mm <sup>2</sup> | 0.5               |
|  | max      | mm <sup>2</sup> | 4                 |
| Durata de viața mecanică                         |          | cycles          | 5x10 <sup>6</sup> |
| <b>Date tehnice UL</b>                           |          |                 |                   |
| Puterea motorului pentru control direct on-line  |          |                 |                   |
| pentru motor trifazat                            |          |                 |                   |
|  | 120V     | HP              | 3                 |
|  | 240V     | HP              | 5                 |
|  | 480V     | HP              | 10                |
|  | 600V     | HP              | 15                |
| pentru motor monofazat                           |          |                 |                   |
|  | 120V     | HP              | 1.5               |
|  | 240V     | HP              | 3                 |

**Conditii ambientale**

Temperatura

Temperatura de Operare

|     |    |     |
|-----|----|-----|
| min | °C | -25 |
| max | °C | +55 |

Temperatura de depozitare

|     |    |     |
|-----|----|-----|
| min | °C | -40 |
| max | °C | +70 |

**Rezistență și protecție**

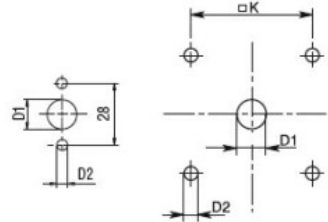
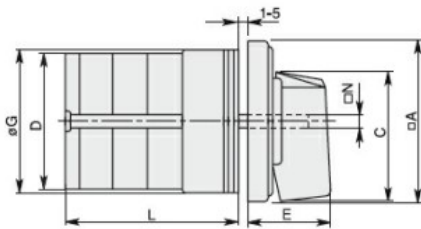
Grad IP frontal

IP40

Grad IP terminale

IP00

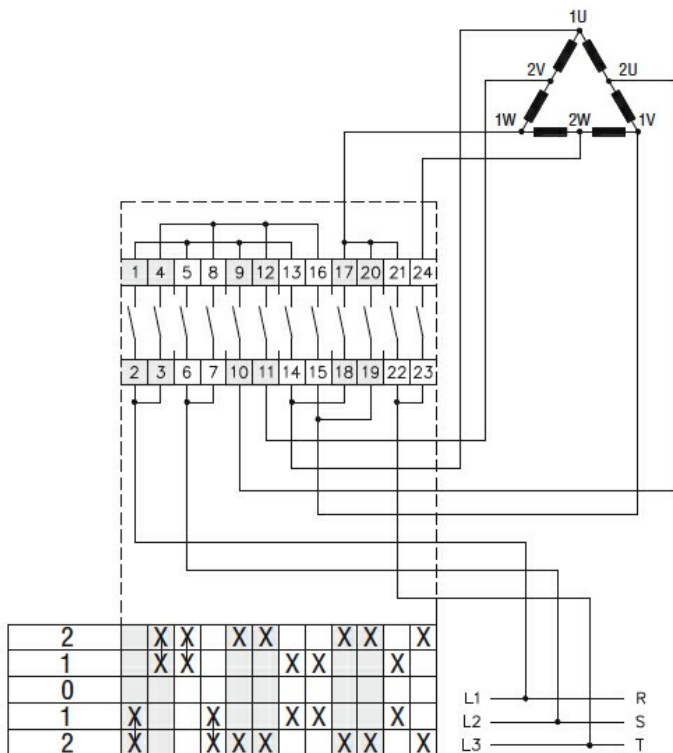
**Dimensiuni**



Standard drillings for 7GN125.  
Drillings on request for 4 screws fixing  
(4V version).

| Series | Dimensions |      |    |     |     |      |      |    |    | L Number of elements |      |       |       |       |       |       |       |       |       |       |       |
|--------|------------|------|----|-----|-----|------|------|----|----|----------------------|------|-------|-------|-------|-------|-------|-------|-------|-------|-------|-------|
|        | □A         | C    | ØD | ØD1 | ØD2 | E    | ØG   | □K | □N | 1                    | 2    | 3     | 4     | 5     | 6     | 7     | 8     | 9     | 10    | 11    | 12    |
| 7GN12  | 48         | 39.5 | 39 | 12  | 5   | 26.5 | 38   | 36 | 6  | 36.1                 | 45.8 | 55.5  | 65.2  | 74.9  | 84.6  | 94.3  | 104   | 113.7 | 123.4 | 133.1 | 142.8 |
| 7GN20  | 48         | 39.5 | 39 | 12  | 5   | 26.5 | 38   | 36 | 6  | 36.1                 | 45.8 | 55.5  | 65.2  | 74.9  | 84.6  | 94.3  | 104   | 113.7 | 123.4 | 133.1 | 142.8 |
| 7GN25  | 48         | 39.5 | 43 | 12  | 5   | 26.5 | 38   | 36 | 6  | 40.5                 | 54.1 | 67.7  | 81.3  | 94.9  | 108.5 | 122.1 | 135.7 | 147.3 | 162.9 | 176.5 | 190.1 |
| 7GN32  | 65         | 53   | 58 | 14  | 5   | 34.5 | 58.5 | 48 | 7  | 46.5                 | 61.6 | 76.7  | 91.8  | 106.9 | 122   | 137.1 | 152.2 | 167.3 | 182.4 | 197.5 | 212.6 |
| 7GN40  | 65         | 53   | 58 | 14  | 5   | 34.5 | 58.5 | 48 | 7  | 46.5                 | 61.6 | 76.7  | 91.8  | 106.9 | 122   | 137.1 | 152.2 | 167.3 | 182.4 | 197.5 | 212.6 |
| 7GN63  | 65         | 53   | 62 | 14  | 5   | 34.5 | 58.5 | 48 | 7  | 50.3                 | 68.4 | 86.5  | 104.6 | 122.7 | 140.8 | 158.9 | 177   | 195.1 | 213.2 | 231.3 | 249.4 |
| 7GN125 | 90         | 70.5 | 86 | 16  | 6   | 41.5 | 84   | 68 | 9  | 67.3                 | 96.4 | 125.5 | 154.6 | 183.7 | 220.3 | 249.4 | 278.5 | 307.6 | 336.7 | 365.8 | 394.9 |

**Diagrame de cablare**



**Certificari si conformitate**

Conformitate

CSA C22.2 n° 14  
IEC/EN/BS 60947-1  
IEC/EN/BS 60947-3  
IEC/EN/BS 60947-5-1  
UL60947-4-1

Certificate

cCSAus  
EAC  
UL

**Clasificare ETIM**

ETIM 8.0

EC001105 -  
comutator