

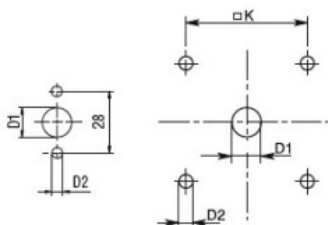
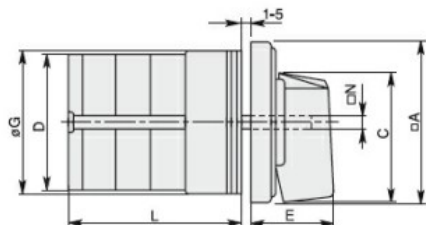
|  |   |    |           |   |
|--|---|----|-----------|---|
| Denumirea produsului   |   |    |           | Comutatoare cu came rotative                    |
| Denumirea tipului de produs  |   |    |           | 7GN125  |
| <b>Caracteristici generale</b>   |   |    |           |   |
| Diagrama de comutare   |   |    |           | 94 - Mai multe trepte 1-2-3-4 3 poli            |
| Nr de elemente   |   |    |           | 6   |
| Forma de montare   |   |    |           | U - Versiune cu montare frontală cu mâner negru |
| <b>Caracteristicile contactului</b>                                      |   |    |           |   |
| Tensiunea nominală de izolație Ui  | Tensiune nominală de izolație Ui IEC/EN | V  | 690       |   |
|  | Tensiune nominală de izolație Ui UL/CSA | V  | 600       |   |
| Tensiune nominală de rezistență la impuls Uimp                           |   | kV | 6         |   |
| Curent termic convențional de aer liber Ith                              | IEC/EN                                  | A  | 125       |   |
|  | UL/CSA                                  | A  | 130       |   |
| Tensiune nominală de funcționare   |   | V  | 690       |   |
| Tensiune nominală de impuls operațională                                 |   | kV | 6         |   |
| Dimensiunea maximă a siguranței pentru protecția la scurtcircuit In (gG) | 10kA                                    | A  | 125       |   |
|  | 15kA                                    | A  | 100       |   |
|  | 25kA                                    | A  | 100       |   |
|  | 50kA                                    | A  | 100       |   |
|  | 63kA                                    | A  | 100       |   |
| Curent de scurtă durată nominal Icw                                      | 1s                                      | kA | 2100      |   |
| Conductivitate   |   |    | 10/5 mA/V |   |
| Curentul de funcționare la IEC/EN  |   |    |           |   |
| AC1/AC21A  |   | A  | 125       |   |
| AC15   | 110V                                    | A  | 40        |   |
|  | 220/230V                                | A  | 28        |   |
|  | 380/400V                                | A  | 15        |   |
|  | 660/690V                                | A  | 5         |   |
| Putere nominală de funcționare în AC                                     |   |    |           |   |
| AC-3 trifazat  | 220/230V                                | kW | 18.5      |   |
|  | 380/440V                                | kW | 37        |   |
|  | 500/690V                                | kW | 33        |   |
| AC-3 monofazat   | 110V                                    | kW | 5         |   |
|  | 220/230V                                | kW | 11        |   |
|  | 380/440V                                | kW | 15        |   |
| AC23A trifazat   | 220/230V                                | kW | 30        |   |
|  | 380/440V                                | kW | 45        |   |
|  | 500/690V                                | kW | 37        |   |
| AC23A monofazat  | 110V                                    | kW | 5         |   |
|  | 220/230V                                | kW | 11        |   |

|   | 380/440V | kW              | 15                |
|---|----------|-----------------|-------------------|
| Curentul nominal de funcționare în DC                                 |          |                 |                   |
| DC21A   | 48V      | A               | 125               |
|   | 60V      | A               | 80                |
|   | 110V     | A               | 10                |
|   | 220V     | A               | 1.2               |
| DC23A (poli în serie)   | 24V      | A               | 125 (1)           |
|   | 48V      | A               | 125 (2)           |
|   | 60V      | A               | 125 (3)           |
|   | 110V     | A               | 50 (3)            |
|   | 220V     | A               | 20 (4)            |
| DC13  | 24V      | A               | 125               |
|   | 48V      | A               | 100               |
|   | 60V      | A               | 50                |
|   | 110V     | A               | 4                 |
| Disiparea puterii   |          | W               | 6.3               |
| <b>Caracteristici mecanice</b>  |          |                 |                   |
| Terminale Borne șurub   |          |                 | M2X5              |
| Cuplu de strângere pentru terminale max                               |          | Nm              | 2                 |
| Dimensiunea conductorului   |          |                 |                   |
| AWG - Cablu rigid   | min      | AWG             | 14                |
|   | max      | AWG             | 1/0               |
| AWG - Cablu flexibil  | min      | AWG             | 14                |
|   | max      | AWG             | 1/0               |
| Dimensiunea conductorului (IEC) - Cablu flexibil                      | min      | mm <sup>2</sup> | 2.5               |
|   | max      | mm <sup>2</sup> | 50                |
| Dimensiunea conductorului (IEC) - Cablu rigid                         | min      | mm <sup>2</sup> | 2.5               |
|   | max      | mm <sup>2</sup> | 50                |
| Durata de viața mecanică  |          | cycles          | 1X10 <sup>6</sup> |
| <b>Date tehnice UL</b>  |          |                 |                   |
| Puterea motorului pentru control direct on-line pentru motor trifazat | 120V     | HP              | 15                |
|   | 240V     | HP              | 25                |
|   | 480V     | HP              | 50                |
|   | 600V     | HP              | 40                |
| pentru motor monofazat  | 120V     | HP              | 5                 |
|   | 240V     | HP              | 15                |
| <b>Conditii ambientale</b>  |          |                 |                   |
| Temperatura   |          |                 |                   |
| Temperatura de Operare  | min      | °C              | -25               |
|   | max      | °C              | +55               |
| Temperatura de depozitare   | min      | °C              | -40               |
|   | max      | °C              | +70               |

**Rezistență și protecție**

|                   |      |
|-------------------|------|
| Grad IP frontal   | IP40 |
| Grad IP terminale | IP00 |

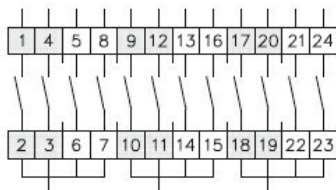
**Dimensiuni**



Standard drillings for 7GN125.  
Drillings on request for 4 screws fixing  
(4V version).

| Series | Dimensions |      |    |     |     |      |      |    |    | L Number of elements |      |       |       |       |       |       |       |       |       |       |       |
|--------|------------|------|----|-----|-----|------|------|----|----|----------------------|------|-------|-------|-------|-------|-------|-------|-------|-------|-------|-------|
|        | □A         | C    | ØD | ØD1 | ØD2 | E    | ØG   | □K | □N | 1                    | 2    | 3     | 4     | 5     | 6     | 7     | 8     | 9     | 10    | 11    | 12    |
| 7GN12  | 48         | 39.5 | 39 | 12  | 5   | 26.5 | 38   | 36 | 6  | 36.1                 | 45.8 | 55.5  | 65.2  | 74.9  | 84.6  | 94.3  | 104   | 113.7 | 123.4 | 133.1 | 142.8 |
| 7GN20  | 48         | 39.5 | 39 | 12  | 5   | 26.5 | 38   | 36 | 6  | 36.1                 | 45.8 | 55.5  | 65.2  | 74.9  | 84.6  | 94.3  | 104   | 113.7 | 123.4 | 133.1 | 142.8 |
| 7GN25  | 48         | 39.5 | 43 | 12  | 5   | 26.5 | 38   | 36 | 6  | 40.5                 | 54.1 | 67.7  | 81.3  | 94.9  | 108.5 | 122.1 | 135.7 | 147.3 | 162.9 | 176.5 | 190.1 |
| 7GN32  | 65         | 53   | 58 | 14  | 5   | 34.5 | 58.5 | 48 | 7  | 46.5                 | 61.6 | 76.7  | 91.8  | 106.9 | 122   | 137.1 | 152.2 | 167.3 | 182.4 | 197.5 | 212.6 |
| 7GN40  | 65         | 53   | 58 | 14  | 5   | 34.5 | 58.5 | 48 | 7  | 46.5                 | 61.6 | 76.7  | 91.8  | 106.9 | 122   | 137.1 | 152.2 | 167.3 | 182.4 | 197.5 | 212.6 |
| 7GN63  | 65         | 53   | 62 | 14  | 5   | 34.5 | 58.5 | 48 | 7  | 50.3                 | 68.4 | 86.5  | 104.6 | 122.7 | 140.8 | 158.9 | 177   | 195.1 | 213.2 | 231.3 | 249.4 |
| 7GN125 | 90         | 70.5 | 86 | 16  | 6   | 41.5 | 84   | 68 | 9  | 67.3                 | 96.4 | 125.5 | 154.6 | 183.7 | 220.3 | 249.4 | 278.5 | 307.6 | 336.7 | 365.8 | 394.9 |

**Diagrame de cablare**



|   |   |   |   |   |  |   |   |  |  |   |  |  |  |  |  |  |  |  |  |   |  |   |
|---|---|---|---|---|--|---|---|--|--|---|--|--|--|--|--|--|--|--|--|---|--|---|
| 1 | X |   |   | X |  |   | X |  |  |   |  |  |  |  |  |  |  |  |  |   |  |   |
| 2 |   |   | X |   |  | X |   |  |  |   |  |  |  |  |  |  |  |  |  | X |  |   |
| 3 |   |   | X |   |  | X |   |  |  | X |  |  |  |  |  |  |  |  |  |   |  | X |
| 4 |   | X |   |   |  | X |   |  |  | X |  |  |  |  |  |  |  |  |  |   |  |   |

83 —  
87 —  
94 —

**Certificari si conformitate**

**Conformitate**

CSA C22.2 n° 14  
IEC/EN/BS 60947-1  
IEC/EN/BS 60947-3  
IEC/EN/BS 60947-5-1  
UL60947-4-1

**Certificate**

EAC  
UL

**Clasificare ETIM**

ETIM 8.0

EC001029 -  
Selector complet