

|  |   |    |           |  |
|--|---|----|-----------|--|
| Denumirea produsului   |   |    |           | Comutatoare cu came rotative                           |
| Denumirea tipului de produs  |   |    |           | 7GN12  |
| <b>Caracteristici generale</b>   |   |    |           |  |
| Diagrama de comutare   |   |    |           | 19 - Comutator de control al motorului Dahlander 0-1-2 |
| Nr de elemente   |   |    |           | 4  |
| Forma de montare   |   |    |           | U - Versiune cu montare frontală cu mâner negru        |
| <b>Caracteristicile contactului</b>                                      |   |    |           |  |
| Tensiunea nominală de izolație Ui  | Tensiune nominală de izolație Ui IEC/EN | V  | 690       |  |
|  | Tensiune nominală de izolație Ui UL/CSA | V  | 600       |  |
| Tensiune nominală de rezistență la impuls Uimp                           |   | kV | 6         |  |
| Curent termic convențional de aer liber Ith                              | IEC/EN                                  | A  | 16        |  |
|  | UL/CSA                                  | A  | 15        |  |
| Tensiune nominală de funcționare   |   | V  | 480       |  |
| Tensiune nominală de impuls operațională                                 |   | kV | 4         |  |
| Dimensiunea maximă a siguranței pentru protecția la scurtcircuit In (gG) | 10kA                                    | A  | 16        |  |
|  | 15kA                                    | A  | 10        |  |
|  | 25kA                                    | A  | 10        |  |
| Curent de scurtă durată nominal Icw                                      | 1s                                      | kA | 200       |  |
| Conductivitate   |   |    | 10/5 mA/V |  |
| Curentul de funcționare la IEC/EN  |   |    |           |  |
| AC1/AC21A  |   | A  | 16        |  |
| AC15   | 110V                                    | A  | 10        |  |
|  | 220/230V                                | A  | 8         |  |
|  | 380/400V                                | A  | 4         |  |
|  | 660/690V                                | A  | 1.5       |  |
| Putere nominală de funcționare în AC                                     |   |    |           |  |
| AC-3 trifazat  | 220/230V                                | kW | 2.5       |  |
|  | 380/440V                                | kW | 4         |  |
|  | 500/690V                                | kW | 5.5       |  |
| AC-3 monofazat   | 110V                                    | kW | 0.8       |  |
|  | 220/230V                                | kW | 1.5       |  |
|  | 380/440V                                | kW | 2.2       |  |
| AC23A trifazat   | 220/230V                                | kW | 3         |  |
|  | 380/440V                                | kW | 5.5       |  |
|  | 500/690V                                | kW | 7.5       |  |
| AC23A monofazat  | 110V                                    | kW | 0.8       |  |
|  | 220/230V                                | kW | 1.7       |  |
|  | 380/440V                                | kW | 3         |  |

Curentul nominal de funcționare în DC

DC21A

|      |   |      |
|------|---|------|
| 48V  | A | 12   |
| 60V  | A | 12   |
| 110V | A | 4    |
| 220V | A | 0.6  |
| 440V | A | 0.25 |

DC23A (poli în serie)

|      |   |        |
|------|---|--------|
| 24V  | A | 10 (1) |
| 48V  | A | 10 (2) |
| 60V  | A | 10 (3) |
| 110V | A | 5 (3)  |
| 220V | A | 5 (4)  |

DC13

|      |   |      |
|------|---|------|
| 24V  | A | 12   |
| 48V  | A | 10   |
| 60V  | A | 8    |
| 110V | A | 1    |
| 220V | A | 0.4  |
| 440V | A | 0.15 |

Disiparea puterii

W 0.8

**Caracteristici mecanice**

Terminale Borne șurub

M3

Cuplu de strângere pentru terminale max

Nm 0.5

Dimensiunea conductorului

AWG - Cablu rigid

|     |     |    |
|-----|-----|----|
| min | AWG | 20 |
| max | AWG | 12 |

AWG - Cablu flexibil

|     |     |    |
|-----|-----|----|
| min | AWG | 20 |
| max | AWG | 14 |

Dimensiunea conductorului (IEC) - Cablu flexibil

|     |                 |     |
|-----|-----------------|-----|
| min | mm <sup>2</sup> | 0.5 |
| max | mm <sup>2</sup> | 2.5 |

Dimensiunea conductorului (IEC) - Cablu rigid

|     |                 |     |
|-----|-----------------|-----|
| min | mm <sup>2</sup> | 0.5 |
| max | mm <sup>2</sup> | 2.5 |

Durata de viața mecanică

cycles 3x10<sup>6</sup>

**Date tehnice UL**

Puterea motorului pentru control direct on-line  
pentru motor trifazat

|      |    |     |
|------|----|-----|
| 120V | HP | 1.5 |
| 240V | HP | 3   |

pentru motor monofazat

|      |    |     |
|------|----|-----|
| 120V | HP | 0.5 |
| 240V | HP | 1   |

**Conditii ambientale**

Temperatura

Temperatura de Operare

|     |    |     |
|-----|----|-----|
| min | °C | -25 |
| max | °C | +55 |

Temperatura de depozitare

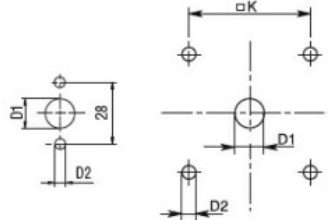
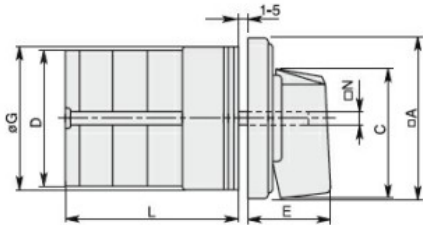
|     |    |     |
|-----|----|-----|
| min | °C | -40 |
| max | °C | +70 |

**Rezistență și protecție**

Grad IP frontal IP40

Grad IP terminale IP00

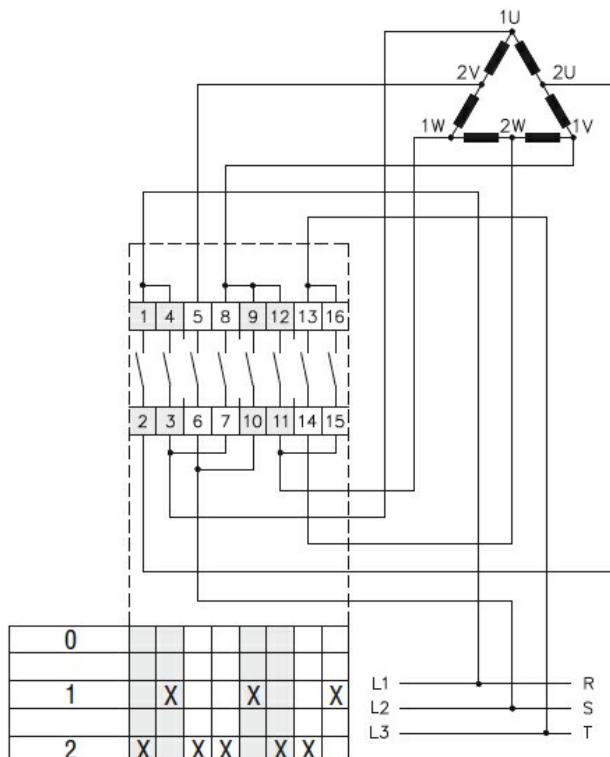
**Dimensiuni**



Standard drillings for 7GN125.  
Drillings on request for 4 screws fixing  
(4V version).

| Series | Dimensions |      |    |     |     |      |      |    |    | L Number of elements |      |       |       |       |       |       |       |       |       |       |       |
|--------|------------|------|----|-----|-----|------|------|----|----|----------------------|------|-------|-------|-------|-------|-------|-------|-------|-------|-------|-------|
|        | □A         | C    | ØD | ØD1 | ØD2 | E    | ØG   | □K | □N | 1                    | 2    | 3     | 4     | 5     | 6     | 7     | 8     | 9     | 10    | 11    | 12    |
| 7GN12  | 48         | 39.5 | 39 | 12  | 5   | 26.5 | 38   | 36 | 6  | 36.1                 | 45.8 | 55.5  | 65.2  | 74.9  | 84.6  | 94.3  | 104   | 113.7 | 123.4 | 133.1 | 142.8 |
| 7GN20  | 48         | 39.5 | 39 | 12  | 5   | 26.5 | 38   | 36 | 6  | 36.1                 | 45.8 | 55.5  | 65.2  | 74.9  | 84.6  | 94.3  | 104   | 113.7 | 123.4 | 133.1 | 142.8 |
| 7GN25  | 48         | 39.5 | 43 | 12  | 5   | 26.5 | 38   | 36 | 6  | 40.5                 | 54.1 | 67.7  | 81.3  | 94.9  | 108.5 | 122.1 | 135.7 | 147.3 | 162.9 | 176.5 | 190.1 |
| 7GN32  | 65         | 53   | 58 | 14  | 5   | 34.5 | 58.5 | 48 | 7  | 46.5                 | 61.6 | 76.7  | 91.8  | 106.9 | 122   | 137.1 | 152.2 | 167.3 | 182.4 | 197.5 | 212.6 |
| 7GN40  | 65         | 53   | 58 | 14  | 5   | 34.5 | 58.5 | 48 | 7  | 46.5                 | 61.6 | 76.7  | 91.8  | 106.9 | 122   | 137.1 | 152.2 | 167.3 | 182.4 | 197.5 | 212.6 |
| 7GN63  | 65         | 53   | 62 | 14  | 5   | 34.5 | 58.5 | 48 | 7  | 50.3                 | 68.4 | 86.5  | 104.6 | 122.7 | 140.8 | 158.9 | 177   | 195.1 | 213.2 | 231.3 | 249.4 |
| 7GN125 | 90         | 70.5 | 86 | 16  | 6   | 41.5 | 84   | 68 | 9  | 67.3                 | 96.4 | 125.5 | 154.6 | 183.7 | 220.3 | 249.4 | 278.5 | 307.6 | 336.7 | 365.8 | 394.9 |

**Diagrame de cablare**



**Certificari si conformitate**

**Conformitate**

- CSA C22.2 n° 14
- IEC/EN/BS 60947-1
- IEC/EN/BS 60947-3
- IEC/EN/BS 60947-5-1
- UL60947-4-1

**Certificate**

cCSAus

EAC

UL

Clasificare ETIM

ETIM 8.0

EC001029 -  
Selector complet