



Przeznaczenie produktu

Łączniki
krzywkowe
GX40

Seria produktu

Charakterystyka ogólna

Schemat przełączenia

91 - Rozłącznik, 2
polowy

N° of elements

1

Rodzaj montażu

U - wersja do
montażu
tablicowego z
czarnym
pokrętle

Właściwości styków

Znamionowe napięcie izolacji U_i

| | | |
|--------|---|-----|
| IEC/EN | V | 690 |
| UL/CSA | V | 600 |

Znamionowe napięcie udarowe U_{imp}

| | |
|----|---|
| kV | 6 |
|----|---|

Prąd cieplny umowny I_{th}

| | | |
|--------|---|----|
| IEC/EN | A | 40 |
| UL/CSA | A | 40 |

Znamionowe napięcie robocze

| | |
|---|-----|
| V | 440 |
|---|-----|

Znamionowe napięcie udarowe

| | |
|----|---|
| kV | 4 |
|----|---|

Maksymalna wartość bezpiecznika (gG) do ochrony zwarciowej I_n

| | | |
|-------|---|----|
| 10 kA | A | 40 |
| 15 kA | A | 35 |
| 25 kA | A | 35 |

Prąd udarowy wytrzymywany I_{cw}

| | | |
|-----|----|------|
| 1 s | kA | 1000 |
|-----|----|------|

Przewodność

| |
|-----------|
| 10/5 mA/V |
|-----------|

Prąd roboczy I_e IEC/EN

AC1/AC21A

| | |
|---|----|
| A | 40 |
|---|----|

AC15

| | | |
|-----------|---|----|
| 110 V | A | 25 |
| 220/230 V | A | 22 |
| 380/400 V | A | 12 |
| 660/690 V | A | 2 |

Znamionowa moc robocza w AC

Trójfazowy AC-3

| | | |
|-----------|----|-----|
| 220/230 V | kW | 7.5 |
| 380/440 V | kW | 15 |
| 500/690 V | kW | 15 |

Jednofazowy AC-3

| | | |
|-----------|----|-----|
| 110 V | kW | 2.2 |
| 220/230 V | kW | 4.4 |
| 380/440 V | kW | 7 |

| | | | |
|--|-----------|-----------------|-------------------|
| Trójfazowy AC23A | | | |
| | 220/230 V | kW | 9 |
| | 380/440 V | kW | 18.5 |
| | 500/690 V | kW | 15 |
| Jednofazowy AC23A | | | |
| | 110 V | kW | 3 |
| | 220/230 V | kW | 5.2 |
| | 380/440 V | kW | 7.5 |
| Znamionowy prąd roboczy w DC | | | |
| DC21A | | | |
| | 48 V | A | 40 |
| | 60 V | A | 40 |
| | 110 V | A | 6 |
| | 220 V | A | 0.8 |
| | 440 V | A | 0.25 |
| DC23A (poła szeregowo) | | | |
| | 24 V | A | 40 (1) |
| | 48 V | A | 40 (1) |
| | 60 V | A | 40 (3) |
| | 110 V | A | 40 (3) |
| | 220 V | A | 12 (4) |
| DC13 | | | |
| | 24 V | A | 40 |
| | 48 V | A | 32 |
| | 60 V | A | 16 |
| | 110 V | A | 3 |
| | 220 V | A | 0.5 |
| | 440 V | A | 0.15 |
| Rozproszenie mocy | | W | 1.6 |
| Właściwości mechaniczne | | | |
| Zacisk śrubowy | | | M4 |
| Moment obrotowy dokręcania zacisków maks. | | Nm | 1.2 |
| Rozmiar przewodu | | | |
| AWG - Przewód sztywny | | | |
| | min. | AWG | 16 |
| | maks. | AWG | 8 |
| AWG - Przewód elastyczny | | | |
| | min. | AWG | 16 |
| | maks. | AWG | 10 |
| Przekrój przewodu (IEC) - Przewód elastyczny | | | |
| | min. | mm ² | 1.5 |
| | maks. | mm ² | 6 |
| Przekrój przewodu (IEC) - Przewód sztywny | | | |
| | min. | mm ² | 1.5 |
| | maks. | mm ² | 10 |
| Trwałość mechaniczna | | cycles | 1X10 ⁶ |
| Dane techniczne UL | | | |
| Sterowanie bezpośrednie silnika (UL/CSA-DOL) | | | |
| dla trójfazowego silnika | | | |
| | 120 V | HP | 5 |
| | 240 V | HP | 10 |
| | 480 V | HP | 15 |
| | 600 V | HP | 15 |
| dla jednofazowego silnika | | | |

| | | |
|-------|----|---|
| 120 V | HP | 2 |
| 240 V | HP | 5 |

Warunki otoczenia

Temperatura

Temperatura pracy

| | | |
|-------|----|-----|
| min. | °C | -25 |
| maks. | °C | +55 |

Temperatura składowania

| | | |
|-------|----|-----|
| min. | °C | -40 |
| maks. | °C | +70 |

Odporność i zabezpieczenie

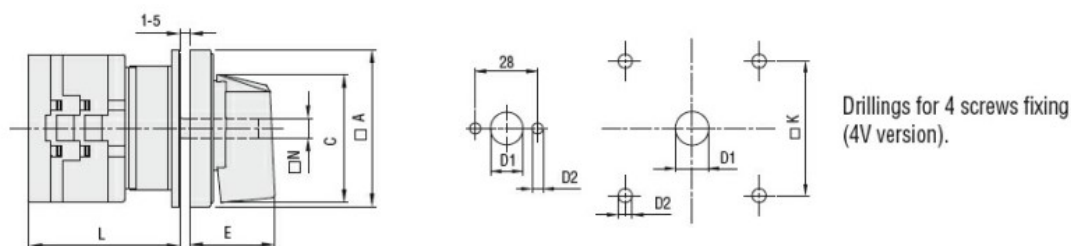
Stopień ochrony IP od frontu

IP65

Stopień ochrony IP zacisków

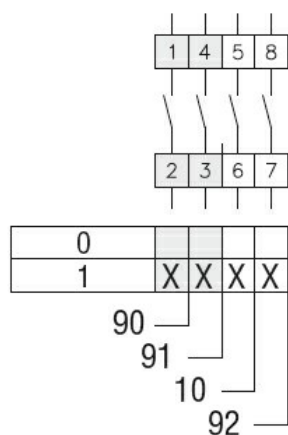
IP20

Wymiary



| Series | Dimensions | | | | | | | L Number of elements | | | | | | | | | | | |
|--------|------------|------|-----|-----|------|----|----|----------------------|------|----|------|----|------|-----|-------|-----|-------|-----|-------|
| | □A | C | ØD1 | ØD2 | E | □K | □N | 1 | 2 | 3 | 4 | 5 | 6 | 7 | 8 | 9 | 10 | 11 | 12 |
| GX16 | 48 | 39.5 | 12 | 5 | 26.5 | 36 | 6 | 43 | 51.5 | 60 | 68.5 | 77 | 85.5 | 94 | 102.5 | 111 | 119.5 | 128 | 136.5 |
| GX20 | 48 | 39.5 | 12 | 5 | 26.5 | 36 | 6 | 43 | 51.5 | 60 | 68.5 | 77 | 85.5 | 94 | 102.5 | 111 | 119.5 | 128 | 136.5 |
| GX32 | 65 | 53 | 14 | 5 | 34.5 | 48 | 7 | 51 | 63 | 75 | 85 | 99 | 111 | 123 | 135 | 147 | 159 | 171 | 183 |
| GX40 | 65 | 53 | 14 | 5 | 34.5 | 48 | 7 | 51 | 63 | 75 | 85 | 99 | 111 | 123 | 135 | 147 | 159 | 171 | 183 |

Schemat połączeń elektrycznych



Certyfikaty i zgodność

Zgodność

CSA C22.2 n° 14

IEC/EN/BS 60947-1

IEC/EN/BS 60947-3

IEC/EN/BS 60947-5-1

IEC/EN/BS 61058-1

UL60947-4-1

Certyfikaty

cULus

EAC

Klasyfikacja ETIM

ETIM 8,0

EC001105 -
Rozłącznik