



Przeznaczenie produktu

Łączniki  
krzywkowe  
GX40

Seria produktu

Charakterystyka ogólna

Schemat przełączenia

11 - Przełącznik  
zmiany kierunku  
obrotów silnika 3  
fazowego

N° of elements

3

Rodzaj montażu

U - wersja do  
montażu  
tablicowego z  
czarnym  
pokrętle

Właściwości styków

Znamionowe napięcie izolacji  $U_i$

IEC/EN V 690

UL/CSA V 600

Znamionowe napięcie udarowe  $U_{imp}$

kV 6

Prąd cieplny umowny  $I_{th}$

IEC/EN A 40

UL/CSA A 40

Znamionowe napięcie robocze

V 440

Znamionowe napięcie udarowe

kV 4

Maksymalna wartość bezpiecznika (gG) do ochrony zwarciowej  $I_n$

10 kA A 40

15 kA A 35

25 kA A 35

Prąd udarowy wytrzymywany  $I_{cw}$

1 s kA 1000

Przewodność

10/5 mA/V

Prąd roboczy  $I_e$  IEC/EN

AC1/AC21A

A 40

AC15

110 V A 25

220/230 V A 22

380/400 V A 12

660/690 V A 2

Znamionowa moc robocza w AC

Trójfazowy AC-3

220/230 V kW 7.5

380/440 V kW 15

500/690 V kW 15

Jednofazowy AC-3

110 V kW 2.2

|                                                                          |           |                 |                   |
|--------------------------------------------------------------------------|-----------|-----------------|-------------------|
|                                                                          | 220/230 V | kW              | 4.4               |
|                                                                          | 380/440 V | kW              | 7                 |
| <hr/>                                                                    |           |                 |                   |
| Trójfazowy AC23A                                                         | 220/230 V | kW              | 9                 |
|                                                                          | 380/440 V | kW              | 18.5              |
|                                                                          | 500/690 V | kW              | 15                |
| <hr/>                                                                    |           |                 |                   |
| Jednofazowy AC23A                                                        | 110 V     | kW              | 3                 |
|                                                                          | 220/230 V | kW              | 5.2               |
|                                                                          | 380/440 V | kW              | 7.5               |
| <hr/>                                                                    |           |                 |                   |
| Znamionowy prąd roboczy w DC                                             |           |                 |                   |
| DC21A                                                                    | 48 V      | A               | 40                |
|                                                                          | 60 V      | A               | 40                |
|                                                                          | 110 V     | A               | 6                 |
|                                                                          | 220 V     | A               | 0.8               |
|                                                                          | 440 V     | A               | 0.25              |
| <hr/>                                                                    |           |                 |                   |
| DC23A (poła szeregowo)                                                   | 24 V      | A               | 40 (1)            |
|                                                                          | 48 V      | A               | 40 (1)            |
|                                                                          | 60 V      | A               | 40 (3)            |
|                                                                          | 110 V     | A               | 40 (3)            |
|                                                                          | 220 V     | A               | 12 (4)            |
| <hr/>                                                                    |           |                 |                   |
| DC13                                                                     | 24 V      | A               | 40                |
|                                                                          | 48 V      | A               | 32                |
|                                                                          | 60 V      | A               | 16                |
|                                                                          | 110 V     | A               | 3                 |
|                                                                          | 220 V     | A               | 0.5               |
|                                                                          | 440 V     | A               | 0.15              |
| <hr/>                                                                    |           |                 |                   |
| Rozproszenie mocy                                                        |           | W               | 1.6               |
| <b>Właściwości mechaniczne</b>                                           |           |                 |                   |
| Zacisk śrubowy                                                           |           |                 | M4                |
| Moment obrotowy dokręcania zacisków maks.                                |           | Nm              | 1.2               |
| <hr/>                                                                    |           |                 |                   |
| Rozmiar przewodu                                                         |           |                 |                   |
| AWG - Przewód sztywny                                                    | min.      | AWG             | 16                |
|                                                                          | maks.     | AWG             | 8                 |
| <hr/>                                                                    |           |                 |                   |
| AWG - Przewód elastyczny                                                 | min.      | AWG             | 16                |
|                                                                          | maks.     | AWG             | 10                |
| <hr/>                                                                    |           |                 |                   |
| Przekrój przewodu (IEC) - Przewód elastyczny                             | min.      | mm <sup>2</sup> | 1.5               |
|                                                                          | maks.     | mm <sup>2</sup> | 6                 |
| <hr/>                                                                    |           |                 |                   |
| Przekrój przewodu (IEC) - Przewód sztywny                                | min.      | mm <sup>2</sup> | 1.5               |
|                                                                          | maks.     | mm <sup>2</sup> | 10                |
| <hr/>                                                                    |           |                 |                   |
| Trwałość mechaniczna                                                     |           | cycles          | 1X10 <sup>6</sup> |
| <b>Dane techniczne UL</b>                                                |           |                 |                   |
| Sterowanie bezpośrednie silnika (UL/CSA-DOL)<br>dla trójfazowego silnika | 120 V     | HP              | 5                 |
|                                                                          | 240 V     | HP              | 10                |
|                                                                          | 480 V     | HP              | 15                |

|                           |       |    |    |
|---------------------------|-------|----|----|
|                           | 600 V | HP | 15 |
| dla jednofazowego silnika | 120 V | HP | 2  |
|                           | 240 V | HP | 5  |

### Warunki otoczenia

#### Temperatura

##### Temperatura pracy

|       |    |     |
|-------|----|-----|
| min.  | °C | -25 |
| maks. | °C | +55 |

##### Temperatura składowania

|       |    |     |
|-------|----|-----|
| min.  | °C | -40 |
| maks. | °C | +70 |

### Odporność i zabezpieczenie

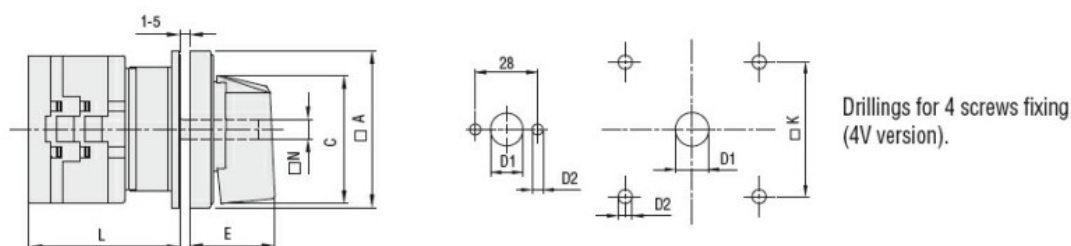
#### Stopień ochrony IP od frontu

IP65

#### Stopień ochrony IP zacisków

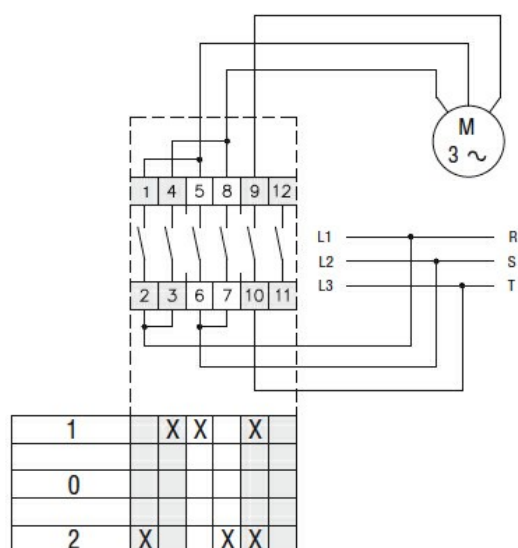
IP20

### Wymiary



| Series | Dimensions |      |     |     |      |    |    | L Number of elements |      |    |      |    |      |     |       |     |       |     |       |
|--------|------------|------|-----|-----|------|----|----|----------------------|------|----|------|----|------|-----|-------|-----|-------|-----|-------|
|        | □A         | C    | ØD1 | ØD2 | E    | □K | □N | 1                    | 2    | 3  | 4    | 5  | 6    | 7   | 8     | 9   | 10    | 11  | 12    |
| GX16   | 48         | 39.5 | 12  | 5   | 26.5 | 36 | 6  | 43                   | 51.5 | 60 | 68.5 | 77 | 85.5 | 94  | 102.5 | 111 | 119.5 | 128 | 136.5 |
| GX20   | 48         | 39.5 | 12  | 5   | 26.5 | 36 | 6  | 43                   | 51.5 | 60 | 68.5 | 77 | 85.5 | 94  | 102.5 | 111 | 119.5 | 128 | 136.5 |
| GX32   | 65         | 53   | 14  | 5   | 34.5 | 48 | 7  | 51                   | 63   | 75 | 85   | 99 | 111  | 123 | 135   | 147 | 159   | 171 | 183   |
| GX40   | 65         | 53   | 14  | 5   | 34.5 | 48 | 7  | 51                   | 63   | 75 | 85   | 99 | 111  | 123 | 135   | 147 | 159   | 171 | 183   |

### Schemat połączeń elektrycznych



### Certyfikaty i zgodność

#### Zgodność

CSA C22.2 n° 14  
IEC/EN/BS 60947-1

---

IEC/EN/BS 60947-3

---

IEC/EN/BS 60947-5-1

---

IEC/EN/BS 61058-1

---

UL60947-4-1

Certyfikaty

---

cULus

---

EAC

Klasyfikacja ETIM

ETIM 8,0

EC001105 -  
Rozłącznik