

Przeznaczenie produktu				Łączniki krzywkowe
Seria produktu				GX32
<b>Charakterystyka ogólna</b>				
Schemat przełączenia				68 - Przełącznik woltomierza, napięcia fazowe (L-N)
N° of elements				2
Rodzaj montażu				O - wersja do montażu na płycie z czarnym pokrętle
<b>Właściwości styków</b>				
Znamionowe napięcie izolacji Ui	IEC/EN	V	690	
	UL/CSA	V	600	
Znamionowe napięcie udarowe Uimp		kV	6	
Prąd cieplny umowny Ith	IEC/EN	A	32	
	UL/CSA	A	32	
Znamionowe napięcie robocze		V	440	
Znamionowe napięcie udarowe		kV	4	
Maksymalna wartość bezpiecznika (gG) do ochrony zwarciowej In	10 kA	A	35	
	15 kA	A	35	
	25 kA	A	35	
Prąd udarowy wytrzymałwany Icw	1 s	kA	1000	
Przewodność				10/5 mA/V
Prąd roboczy Ie IEC/EN				
AC1/AC21A		A	32	
AC15	110 V	A	25	
	220/230 V	A	20	
	380/400 V	A	10	
	660/690 V	A	2	
Znamionowa moc robocza w AC				
Trójfazowy AC-3	220/230 V	kW	7.5	
	380/440 V	kW	11	
	500/690 V	kW	11	
Jednofazowy AC-3	110 V	kW	1.8	
	220/230 V	kW	3.5	
	380/440 V	kW	5.5	
Trójfazowy AC23A	220/230 V	kW	8	
	380/440 V	kW	15	
	500/690 V	kW	15	
Jednofazowy AC23A	110 V	kW	2.2	
	220/230 V	kW	3.5	

		380/440 V	kW	6
Znamionowy prąd roboczy w DC				
DC21A		48 V	A	32
		60 V	A	32
		110 V	A	5
		220 V	A	0.8
		440 V	A	0.25
DC23A (pola szeregowo)		24 V	A	32 (1)
		48 V	A	32 (2)
		60 V	A	32 (3)
		110 V	A	15 (3)
		220 V	A	12 (4)
DC13		24 V	A	32
		48 V	A	25
		60 V	A	14
		110 V	A	3
		220 V	A	0.5
		440 V	A	0.15
Rozproszenie mocy			W	1.6
<b>Właściwości mechaniczne</b>				
Zacisk śrubowy				M4
Moment obrotowy dokręcania zacisków maks.			Nm	1.2
Rozmiar przewodu				
AWG - Przewód sztywny		min.	AWG	16
		maks.	AWG	8
AWG - Przewód elastyczny		min.	AWG	16
		maks.	AWG	10
Przekrój przewodu (IEC) - Przewód elastyczny		min.	mm <sup>2</sup>	1.5
		maks.	mm <sup>2</sup>	6
Przekrój przewodu (IEC) - Przewód sztywny		min.	mm <sup>2</sup>	1.5
		maks.	mm <sup>2</sup>	10
Trwałość mechaniczna			cycles	1X10 <sup>6</sup>
<b>Dane techniczne UL</b>				
Sterowanie bezpośrednie silnika (UL/CSA-DOL)				
dla trójfazowego silnika		120 V	HP	3
		240 V	HP	7.5
		480 V	HP	15
		600 V	HP	15
dla jednofazowego silnika		120 V	HP	1.5
		240 V	HP	3
<b>Warunki otoczenia</b>				
Temperatura				
Temperatura pracy		min.	°C	-25
		maks.	°C	+55

Temperatura składowania

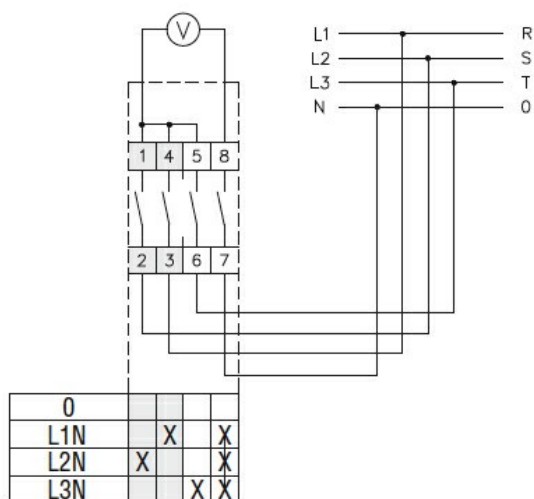
min. °C -40  
maks. °C +70

**Odporność i zabezpieczenie**

Stopień ochrony IP od frontu IP65  
Stopień ochrony IP zacisków IP20

**Wymiary**

**Schemat połączeń elektrycznych**



**Certyfikaty i zgodność**

Zgodność

CSA C22.2 n° 14  
IEC/EN/BS 60947-1  
IEC/EN/BS 60947-3  
IEC/EN/BS 60947-5-1  
IEC/EN/BS 61058-1  
UL60947-4-1

Certyfikaty

cULus  
EAC

**Klasyfikacja ETIM**

ETIM 8,0

EC001029 -  
Przełącznik,  
kompletny