



Przeznaczenie produktu

Łączniki  
krzywkowe  
GN315

Seria produktu

Charakterystyka ogólna

Schemat przełączenia

03 - Rozłącznik,  
samoczynny  
powrót, 3 polowy

N° of elements

2

Rodzaj montażu

U - wersja do  
montażu  
tablicowego z  
czarnym  
pokrętle

Właściwości styków

Znamionowe napięcie izolacji  $U_i$

IEC/EN	V	690
UL/CSA	V	600

Znamionowe napięcie udarowe  $U_{imp}$

kV	8
----	---

Prąd cieplny umowny  $I_{th}$

IEC/EN	A	315
UL/CSA	A	255

Znamionowe napięcie robocze

V	690
---	-----

Znamionowe napięcie udarowe

kV	6
----	---

Maksymalna wartość bezpiecznika (gG) do ochrony zwarciowej  $I_n$

10 kA	A	315
15 kA	A	315

Prąd udarowy wytrzymywany  $I_{cw}$

1 s	kA	5200
-----	----	------

Prąd roboczy  $I_e$  IEC/EN

AC1/AC21A

A	315
---	-----

Znamionowa moc robocza w AC

Trójfazowy AC-3

220/230 V	kW	37
380/440 V	kW	55
500/690 V	kW	69

Jednofazowy AC-3

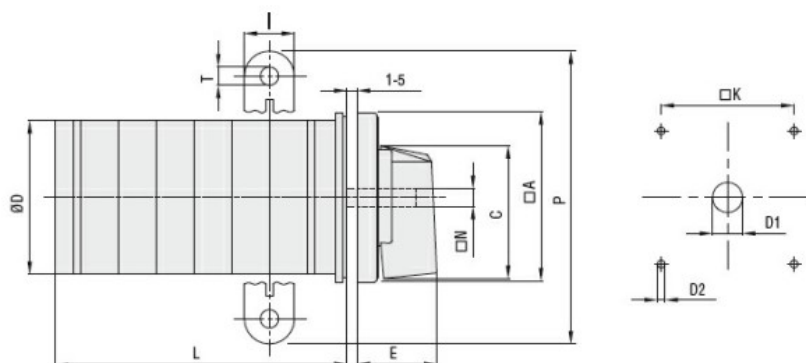
110 V	kW	11
220/230 V	kW	22
380/440 V	kW	30

Znamionowy prąd roboczy w DC

DC21A

48 V	A	200
60 V	A	200
110 V	A	35
220 V	A	2.5

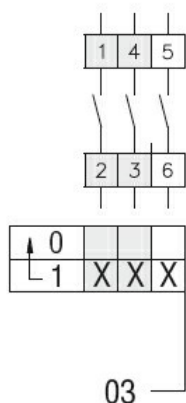
	440 V	A	0.9
Rozproszenie mocy		W	64.5
<b>Właściwości mechaniczne</b>			
Zacisk śrubowy			M10
Moment obrotowy dokręcania zacisków maks.		Nm	10
Rozmiar przewodu			
AWG - Przewód sztywny	maks.	AWG	1XMCM350
AWG - Przewód elastyczny	maks.	AWG	1XMCM350
Przekrój przewodu (IEC) - Przewód elastyczny	maks.	mm <sup>2</sup>	1X185
Przekrój przewodu (IEC) - Przewód sztywny	maks.	mm <sup>2</sup>	1X185
Trwałość mechaniczna		cycles	2X10 <sup>5</sup>
<b>Dane techniczne UL</b>			
Sterowanie bezpośrednie silnika (UL/CSA-DOL)			
dla trójfazowego silnika			
	120 V	HP	30
	240 V	HP	50
	480 V	HP	100
	600 V	HP	75
dla jednofazowego silnika			
	120 V	HP	15
	240 V	HP	30
<b>Warunki otoczenia</b>			
Temperatura			
Temperatura pracy			
	min.	°C	-25
	maks.	°C	+55
Temperatura składowania			
	min.	°C	-40
	maks.	°C	+70
<b>Odporność i zabezpieczenie</b>			
Stopień ochrony IP od frontu			IP40
Stopień ochrony IP zacisków			IP00
<b>Wymiary</b>			



Series	Dimensions											L Number of elements ①											
	□A	C	ØD	ØD1	ØD2	E	I	□K	□N	P	ØT	1	2	3	4	5	6	7	8	9	10	11	12
GN200	132	104	120	16	5.3	56	20	104	10	140	10.5	77	107	136	166	196	226	284	314	343	373	402	432
GN315	132	104	120	16	5.3	56	20	104	10	145	10.5	77	107	136	166	196	226	284	314	343	373	402	432

① For devices with 6 or more elements please consult Technical support, see contact details on inside front cover.

### Schemat połączeń elektrycznych



### Certyfikaty i zgodność

#### Zgodność

IEC/EN/BS 60947-1

IEC/EN/BS 60947-3

IEC/EN/BS 60947-5-1

UL60947-4-1

#### Certyfikaty

UR

### Klasyfikacja ETIM

ETIM 8,0

EC001029 -  
Przełącznik,  
kompletny