

Przeznaczenie produktu				Łączniki krzywkowe GN200
Seria produktu				GN200
<b>Charakterystyka ogólna</b>				
Schemat przełączenia				94 - Wielopozycyjny, 1-2-3-4, 3 połowy
N° of elements				6
Rodzaj montażu				U - wersja do montażu tablicowego z czarnym pokrętle
<b>Właściwości styków</b>				
Znamionowe napięcie izolacji $U_i$	IEC/EN	V	690	
	UL/CSA	V	600	
Znamionowe napięcie udarowe $U_{imp}$		kV	8	
Prąd cieplny umowny $I_{th}$	IEC/EN	A	200	
	UL/CSA	A	200	
Znamionowe napięcie robocze		V	690	
Znamionowe napięcie udarowe		kV	6	
Maksymalna wartość bezpiecznika (gG) do ochrony zwarciowej $I_n$	10 kA	A	200	
	15 kA	A	200	
Prąd udarowy wytrzymywany $I_{cw}$		1 s	kA	3300
Prąd roboczy $I_e$ IEC/EN			A	200
AC1/AC21A			A	200
Znamionowa moc robocza w AC				
Trójfazowy AC-3	220/230 V	kW		27.5
	380/440 V	kW		47
Znamionowy prąd roboczy w DC				
DC21A	48 V	A		200
	60 V	A		200
	110 V	A		35
	220 V	A		2.5
	440 V	A		0.9
Rozproszenie mocy			W	26
<b>Właściwości mechaniczne</b>				
Zacisk śrubowy				M10
Moment obrotowy dokręcania zacisków maks.				Nm 10
Rozmiar przewodu				
AWG - Przewód sztywny	maks.	AWG		1X3
AWG - Przewód elastyczny	maks.	AWG		0
Przekrój przewodu (IEC) - Przewód elastyczny	maks.	mm <sup>2</sup>		1X95
Przekrój przewodu (IEC) - Przewód sztywny				

Trwałość mechaniczna	maks.	mm <sup>2</sup>	1X95
		cycles	2X10 <sup>5</sup>

**Dane techniczne UL**

Sterowanie bezpośrednie silnika (UL/CSA-DOL)  
dla trójfazowego silnika

120 V	HP	30
240 V	HP	50
480 V	HP	100
600 V	HP	75

dla jednofazowego silnika

120 V	HP	15
240 V	HP	30

**Warunki otoczenia**

Temperatura

Temperatura pracy

min.	°C	-25
maks.	°C	+55

Temperatura składowania

min.	°C	-40
maks.	°C	+70

**Odporność i zabezpieczenie**

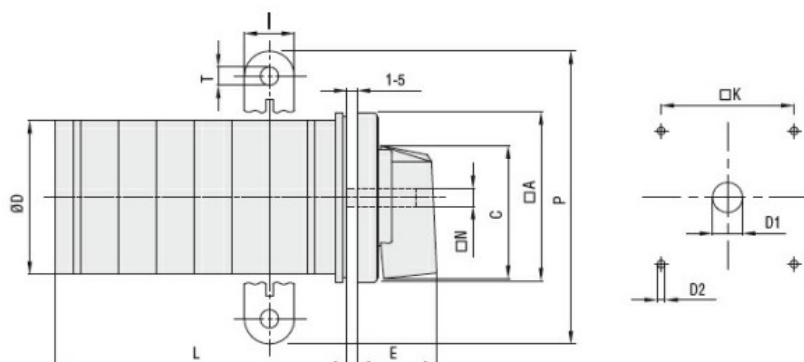
Stopień ochrony IP od frontu

IP40

Stopień ochrony IP zacisków

IP00

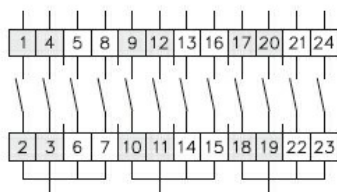
**Wymiary**



Series	Dimensions										L Number of elements ①												
	□A	C	ØD	ØD1	ØD2	E	I	□K	□N	P	ØT	1	2	3	4	5	6	7	8	9	10	11	12
GN200	132	104	120	16	5.3	56	20	104	10	140	10.5	77	107	136	166	196	226	284	314	343	373	402	432
GN315	132	104	120	16	5.3	56	20	104	10	145	10.5	77	107	136	166	196	226	284	314	343	373	402	432

① For devices with 6 or more elements please consult Technical support, see contact details on inside front cover.

**Schemat połączeń elektrycznych**



1	X			X			X		
2			X			X			X
3			X			X			X
4		X			X			X	

83 —                      87 —                      94 —

### Certyfikaty i zgodność

#### Zgodność

IEC/EN/BS 60947-1  
IEC/EN/BS 60947-3  
IEC/EN/BS 60947-5-1  
UL60947-4-1

#### Certyfikaty

UR

### Klasyfikacja ETIM

ETIM 8,0

EC001029 -  
Przełącznik,  
kompletny