



Przeznaczenie produktu

Seria produktu

Łączniki  
krzywkowe  
GN200

**Charakterystyka ogólna**

Schemat przełączenia

92 - Rozłącznik, 4  
polowy

N° of elements

2

Rodzaj montażu

U - wersja do  
montażu  
tablicowego z  
czarnym  
pokrętle

**Właściwości styków**

Znamionowe napięcie izolacji  $U_i$

IEC/EN	V	690
UL/CSA	V	600

Znamionowe napięcie udarowe  $U_{imp}$

kV	8
----	---

Prąd cieplny umowny  $I_{th}$

IEC/EN	A	200
UL/CSA	A	200

Znamionowe napięcie robocze

V	690
---	-----

Znamionowe napięcie udarowe

kV	6
----	---

Maksymalna wartość bezpiecznika (gG) do ochrony zwarciowej  $I_n$

10 kA	A	200
15 kA	A	200

Prąd udarowy wytrzymywany  $I_{cw}$

1 s	kA	3300
-----	----	------

Prąd roboczy  $I_e$  IEC/EN

AC1/AC21A

A	200
---	-----

Znamionowa moc robocza w AC

Trójfazowy AC-3

220/230 V	kW	27.5
380/440 V	kW	47

Znamionowy prąd roboczy w DC

DC21A

48 V	A	200
60 V	A	200
110 V	A	35
220 V	A	2.5
440 V	A	0.9

Rozproszenie mocy

W	26
---	----

**Właściwości mechaniczne**

Zacisk śrubowy

M10

Moment obrotowy dokręcania zacisków maks.

Nm	10
----	----

Rozmiar przewodu

AWG - Przewód sztywny	maks.	AWG	1X3
AWG - Przewód elastyczny	maks.	AWG	0
Przekrój przewodu (IEC) - Przewód elastyczny	maks.	mm <sup>2</sup>	1X95
Przekrój przewodu (IEC) - Przewód sztywny	maks.	mm <sup>2</sup>	1X95
Trwałość mechaniczna		cycles	2X10 <sup>5</sup>

### Dane techniczne UL

Sterowanie bezpośrednie silnika (UL/CSA-DOL)  
dla trójfazowego silnika

120 V	HP	30
240 V	HP	50
480 V	HP	100
600 V	HP	75

dla jednofazowego silnika

120 V	HP	15
240 V	HP	30

### Warunki otoczenia

Temperatura

Temperatura pracy

min.	°C	-25
maks.	°C	+55

Temperatura składowania

min.	°C	-40
maks.	°C	+70

### Odporność i zabezpieczenie

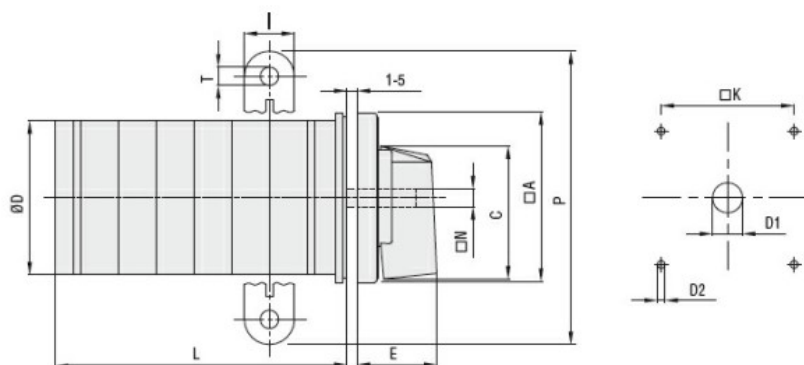
Stopień ochrony IP od frontu

IP40

Stopień ochrony IP zacisków

IP00

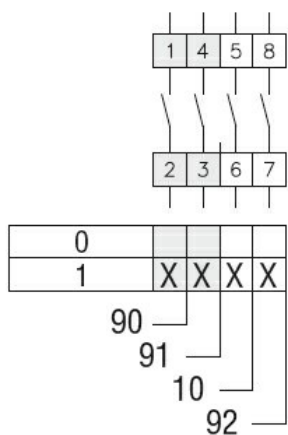
### Wymiary



Series	Dimensions											L Number of elements ①											
	□A	C	ØD	ØD1	ØD2	E	I	□K	□N	P	ØT	1	2	3	4	5	6	7	8	9	10	11	12
<b>GN200</b>	132	104	120	16	5.3	56	20	104	10	140	10.5	77	107	136	166	196	226	284	314	343	373	402	432
<b>GN315</b>	132	104	120	16	5.3	56	20	104	10	145	10.5	77	107	136	166	196	226	284	314	343	373	402	432

① For devices with 6 or more elements please consult Technical support, see contact details on inside front cover.

### Schemat połączeń elektrycznych



### Certyfikaty i zgodność

#### Zgodność

IEC/EN/BS 60947-1  
IEC/EN/BS 60947-3  
IEC/EN/BS 60947-5-1  
UL60947-4-1

#### Certyfikaty

UR

### Klasyfikacja ETIM

ETIM 8,0

EC001029 -  
Przełącznik,  
kompletny