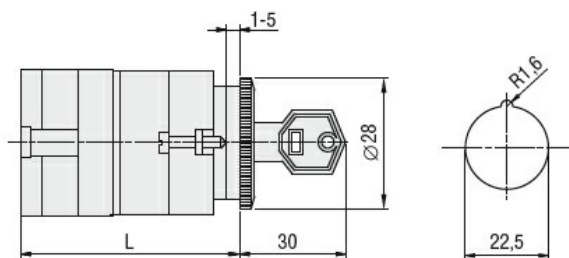


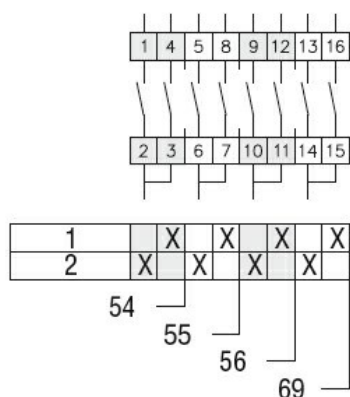
Przeznaczenie produktu	Łączniki krzywkowe		
Seria produktu	GF20		
Charakterystyka ogólna			
Schemat przełączenia	54 - Przełącznik, bez 0, 1 połowy		
N° of elements	1		
Rodzaj montażu	U12 - wersja do montażu tablicowego z kluczem bez tabliczki przedniej, do montażu w otworze o średnicy 22mm		
Właściwości styków			
Znamionowe napięcie izolacji U_i	IEC/EN	V	480
	UL/CSA	V	240
Znamionowe napięcie udarowe U_{imp}		kV	4
Prąd cieplny umowny I_{th}	IEC/EN	A	20
	UL/CSA	A	15
Znamionowe napięcie robocze		V	480
Znamionowe napięcie udarowe		kV	4
Maksymalna wartość bezpiecznika (gG) do ochrony zwarciowej I_n	10 kA	A	20
	15 kA	A	20
	25 kA	A	20
Prąd udarowy wytrzymywany I_{cw}	1 s	kA	250
Przewodność			10/5 mA/V
Prąd roboczy I_e IEC/EN			
AC1/AC21A		A	20
AC15	110 V	A	10
	220/230 V	A	8
	380/400 V	A	6
Znamionowa moc robocza w AC			
Trójfazowy AC-3	220/230 V	kW	3
	380/440 V	kW	5
Jednofazowy AC-3	110 V	kW	0.5
	220/230 V	kW	1.5
	380/440 V	kW	2
Trójfazowy AC23A	220/230 V	kW	4
	380/440 V	kW	7.5
Jednofazowy AC23A	110 V	kW	0.75
	220/230 V	kW	2

		380/440 V	kW	2.5
Znamionowy prąd roboczy w DC				
DC21A		48 V	A	20
		60 V	A	20
		110 V	A	4
		220 V	A	0.7
		440 V	A	0.2
DC13		24 V	A	6
		48 V	A	6
		60 V	A	3
		110 V	A	1
		220 V	A	0.4
		440 V	A	0.15
Rozproszenie mocy			W	0.8
Właściwości mechaniczne				
Zacisk śrubowy				M3
Moment obrotowy dokręcania zacisków maks.			Nm	0.5
Rozmiar przewodu				
AWG - Przewód sztywny				
		min.	AWG	20
		maks.	AWG	12
AWG - Przewód elastyczny				
		min.	AWG	20
		maks.	AWG	12
Przekrój przewodu (IEC) - Przewód elastyczny				
		min.	mm ²	0.5
		maks.	mm ²	2.5
Przekrój przewodu (IEC) - Przewód sztywny				
		min.	mm ²	0.5
		maks.	mm ²	2.5
Trwałość mechaniczna			cycles	1x10 ⁶
Dane techniczne UL				
Sterowanie bezpośrednie silnika (UL/CSA-DOL)				
dla trójfazowego silnika				
		240 V	HP	3
dla jednofazowego silnika				
		240 V	HP	1
Warunki otoczenia				
Temperatura				
Temperatura pracy				
		min.	°C	-25
		maks.	°C	+55
Temperatura składowania				
		min.	°C	-40
		maks.	°C	+70
Odporność i zabezpieczenie				
Stopień ochrony IP od frontu				IP40
Stopień ochrony IP zacisków				IP20
Wymiary				



Series	L			
	1	2	3...8	
GF20	54.5	68	81.5	149

Schemat połączeń elektrycznych



Certyfikaty i zgodność

Zgodność

CSA C22.2 n° 14
IEC/EN/BS 60947-1
IEC/EN/BS 60947-3
IEC/EN/BS 60947-5-1
UL60947-4-1

Certyfikaty

cULus
EAC

Klasyfikacja ETIM

ETIM 8,0

EC001029 -
Przełącznik,
kompletny