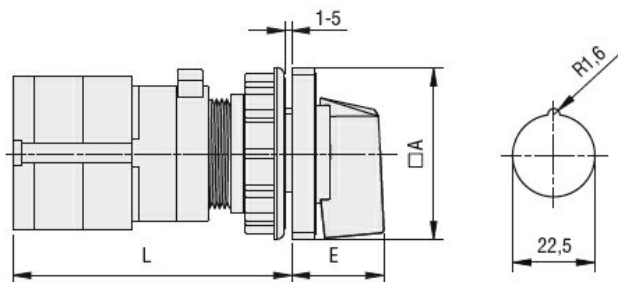


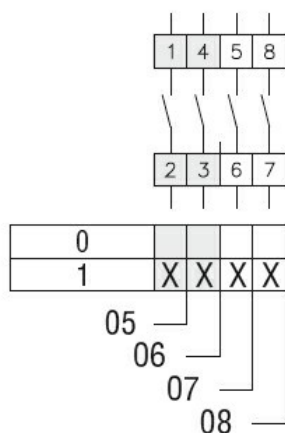
| | | | |
|--|---|----|------|
| Przeznaczenie produktu | Łączniki krzywkowe | | |
| Seria produktu | GF10 | | |
| Charakterystyka ogólna | | | |
| Schemat przełączenia | 06 - Rozłącznik, 2 polowy | | |
| N° of elements | 1 | | |
| Rodzaj montażu | U47 - wersja do montażu zatraskowego w otworze o średnicy 22mm z czarnym pokrętle | | |
| Właściwości styków | | | |
| Znamionowe napięcie izolacji U_i | IEC/EN | V | 480 |
| | UL/CSA | V | 240 |
| Znamionowe napięcie udarowe U_{imp} | | kV | 4 |
| Prąd cieplny umowny I_{th} | IEC/EN | A | 10 |
| | UL/CSA | A | 10 |
| Znamionowe napięcie robocze | | V | 480 |
| Znamionowe napięcie udarowe | | kV | 4 |
| Maksymalna wartość bezpiecznika (gG) do ochrony zwarciowej I_n | 10 kA | A | 16 |
| Prąd udarowy wytrzymywany I_{cw} | 1 s | kA | 250 |
| Przewodność | 10/5 mA/V | | |
| Prąd roboczy I_e IEC/EN | | | |
| AC1/AC21A | | A | 10 |
| AC15 | 110 V | A | 5 |
| | 220/230 V | A | 3 |
| | 380/400 V | A | 2 |
| Znamionowa moc robocza w AC | | | |
| Trójfazowy AC-3 | 220/230 V | kW | 1.5 |
| | 380/440 V | kW | 2.2 |
| Jednofazowy AC-3 | 110 V | kW | 0.3 |
| | 220/230 V | kW | 0.55 |
| | 380/440 V | kW | 0.75 |
| Trójfazowy AC23A | 220/230 V | kW | 1.8 |
| | 380/440 V | kW | 3 |
| Jednofazowy AC23A | 110 V | kW | 0.7 |
| | 220/230 V | kW | 0.75 |
| | 380/440 V | kW | 1.1 |
| Znamionowy prąd roboczy w DC | | | |
| DC21A | 48 V | A | 10 |

| | | | |
|--|-------|-----------------|-------------------|
| | 60 V | A | 7 |
| | 110 V | A | 2 |
| | 220 V | A | 0.7 |
| | 440 V | A | 0.2 |
| DC13 | | | |
| | 24 V | A | 3 |
| | 48 V | A | 3 |
| | 60 V | A | 2 |
| | 110 V | A | 1 |
| | 220 V | A | 0.3 |
| | 440 V | A | 0.1 |
| Rozproszenie mocy | | W | 0.4 |
| Właściwości mechaniczne | | | |
| Zacisk śrubowy | | | 2.5M |
| Moment obrotowy dokręcania zacisków maks. | | Nm | 0.4 |
| Rozmiar przewodu | | | |
| AWG - Przewód sztywny | min. | AWG | 20 |
| | maks. | AWG | 14 |
| AWG - Przewód elastyczny | min. | AWG | 20 |
| | maks. | AWG | 14 |
| Przekrój przewodu (IEC) - Przewód elastyczny | min. | mm ² | 0.5 |
| | maks. | mm ² | 1.5 |
| Przekrój przewodu (IEC) - Przewód sztywny | min. | mm ² | 0.5 |
| | maks. | mm ² | 1.5 |
| Trwałość mechaniczna | | cycles | 1x10 ⁶ |
| Dane techniczne UL | | | |
| Sterowanie bezpośrednie silnika (UL/CSA-DOL) | | | |
| dla trójfazowego silnika | 240 V | HP | 2 |
| dla jednofazowego silnika | 240 V | HP | 0.75 |
| Warunki otoczenia | | | |
| Temperatura | | | |
| Temperatura pracy | min. | °C | -25 |
| | maks. | °C | +55 |
| Temperatura składowania | min. | °C | -40 |
| | maks. | °C | +70 |
| Odporność i zabezpieczenie | | | |
| Stopień ochrony IP od frontu | | | IP40 |
| Stopień ochrony IP zacisków | | | IP20 |
| Wymiary | | | |



| Series | Dimensions | | L | | | |
|--------|------------|------|----|------|-------|-------|
| | □A | E | 1 | 2 | 3...8 | |
| GF10 | 30 | 18.5 | 60 | 72 | 84 | 144 |
| GF20 | 48 | 26.5 | 56 | 69.5 | 83 | 150.5 |

Schemat połączeń elektrycznych



Certyfikaty i zgodność

Zgodność

CSA C22.2 n° 14

IEC/EN/BS 60947-1

IEC/EN/BS 60947-3

IEC/EN/BS 60947-5-1

UL60947-4-1

Certyfikaty

cULus

EAC

Klasyfikacja ETIM

ETIM 8,0

EC001029 -
Przełącznik,
kompletny