



|  |   |    |           |
|--|---|----|-----------|
| Przeznaczenie produktu   | Łączniki krzywkowe                                    |    |           |
| Seria produktu   | 7GN63   |    |           |
| <b>Charakterystyka ogólna</b>                                    |   |    |           |
| Schemat przełączenia   | 75 - Przełącznik, 4 polowy                            |    |           |
| N° of elements   | 4   |    |           |
| Rodzaj montażu   | U - wersja do montażu tablicowego z czarnym pokrętłem |    |           |
| <b>Właściwości styków</b>  |   |    |           |
| Znamionowe napięcie izolacji $U_i$                               | IEC/EN  | V  | 690       |
|  | UL/CSA  | V  | 600       |
| Znamionowe napięcie udarowe $U_{imp}$                            |   | kV | 6         |
| Prąd cieplny umowny $I_{th}$                                     | IEC/EN  | A  | 63        |
|  | UL/CSA  | A  | 60        |
| Znamionowe napięcie robocze                                      |   | V  | 480       |
| Znamionowe napięcie udarowe                                      |   | kV | 4         |
| Maksymalna wartość bezpiecznika (gG) do ochrony zwarciowej $I_n$ | 10 kA   | A  | 63        |
|  | 15 kA   | A  | 63        |
|  | 25 kA   | A  | 63        |
|  | 50 kA   | A  | 63        |
|  | 63 kA   | A  | 63        |
| Prąd udarowy wytrzymywany $I_{cw}$                               | 1 s   | kA | 1600      |
| Przewodność  |   |    | 10/5 mA/V |
| Prąd roboczy $I_e$ IEC/EN  |   |    |           |
| AC1/AC21A  |   | A  | 63        |
| AC15   |   |    |           |
|  | 110 V   | A  | 32        |
|  | 220/230 V   | A  | 25        |
|  | 380/400 V   | A  | 15        |
|  | 660/690 V   | A  | 4         |
| Znamionowa moc robocza w AC                                      |   |    |           |
| Trójfazowy AC-3  | 220/230 V   | kW | 11        |
|  | 380/440 V   | kW | 18.5      |
|  | 500/690 V   | kW | 18.5      |
| Jednofazowy AC-3   | 110 V   | kW | 3.7       |

|  |           |                 |                   |
|--|-----------|-----------------|-------------------|
|  | 220/230 V | kW              | 6.5               |
|  | 380/440 V | kW              | 11.5              |
| <hr/>  |           |                 |                   |
| Trójfazowy AC23A                             | 220/230 V | kW              | 12.5              |
|  | 380/440 V | kW              | 30                |
|  | 500/690 V | kW              | 30                |
| <hr/>  |           |                 |                   |
| Jednofazowy AC23A                            | 110 V     | kW              | 3.7               |
|  | 220/230 V | kW              | 7.5               |
|  | 380/440 V | kW              | 12.5              |
| <hr/>  |           |                 |                   |
| Znamionowy prąd roboczy w DC                 |           |                 |                   |
| DC21A  | 48 V      | A               | 63                |
|  | 60 V      | A               | 50                |
|  | 110 V     | A               | 8                 |
|  | 220 V     | A               | 1                 |
| <hr/>  |           |                 |                   |
| DC23A (poła szeregowo)                       | 24 V      | A               | 50 (1)            |
|  | 48 V      | A               | 50 (2)            |
|  | 60 V      | A               | 50 (3)            |
|  | 110 V     | A               | 25 (3)            |
|  | 220 V     | A               | 15 (4)            |
| <hr/>  |           |                 |                   |
| DC13   | 24 V      | A               | 63                |
|  | 48 V      | A               | 40                |
|  | 60 V      | A               | 28                |
|  | 110 V     | A               | 3.3               |
| <hr/>  |           |                 |                   |
| Rozproszenie mocy                            |           | W               | 3.4               |
| <hr/>  |           |                 |                   |
| <b>Właściwości mechaniczne</b>               |           |                 |                   |
| Zacisk śrubowy                               |           |                 | M5                |
| Moment obrotowy dokręcania zacisków maks.    |           | Nm              | 2                 |
| <hr/>  |           |                 |                   |
| Rozmiar przewodu                             |           |                 |                   |
| AWG - Przewód sztywny                        | min.      | AWG             | 14                |
|  | maks.     | AWG             | 6                 |
| <hr/>  |           |                 |                   |
| AWG - Przewód elastyczny                     | min.      | AWG             | 14                |
|  | maks.     | AWG             | 8                 |
| <hr/>  |           |                 |                   |
| Przekrój przewodu (IEC) - Przewód elastyczny | min.      | mm <sup>2</sup> | 2.5               |
|  | maks.     | mm <sup>2</sup> | 10                |
| <hr/>  |           |                 |                   |
| Przekrój przewodu (IEC) - Przewód sztywny    | min.      | mm <sup>2</sup> | 2.5               |
|  | maks.     | mm <sup>2</sup> | 16                |
| <hr/>  |           |                 |                   |
| Trwałość mechaniczna                         |           | cycles          | 5x10 <sup>6</sup> |
| <hr/>  |           |                 |                   |
| <b>Dane techniczne UL</b>                    |           |                 |                   |
| Sterowanie bezpośrednie silnika (UL/CSA-DOL) |           |                 |                   |
| dla trójfazowego silnika                     | 120 V     | HP              | 7.5               |
|  | 240 V     | HP              | 15                |
|  | 480 V     | HP              | 25                |
|  | 600 V     | HP              | 25                |
| <hr/>  |           |                 |                   |
| dla jednofazowego silnika                    | 120 V     | HP              | 3                 |

240 V HP 10

**Warunki otoczenia**

Temperatura

Temperatura pracy

min. °C -25  
maks. °C +55

Temperatura składowania

min. °C -40  
maks. °C +70

**Odporność i zabezpieczenie**

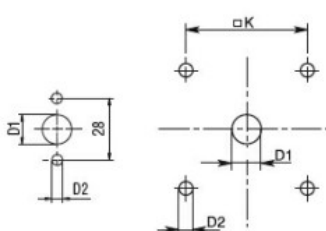
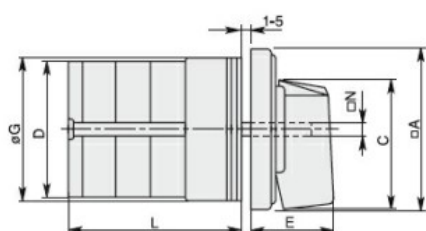
Stopień ochrony IP od frontu

IP40

Stopień ochrony IP zacisków

IP00

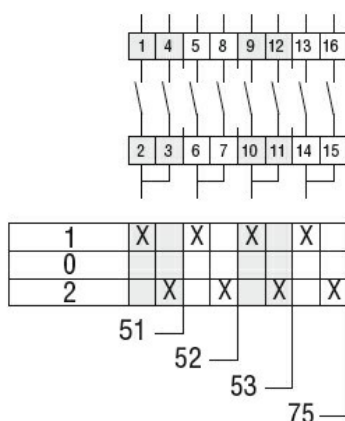
**Wymiary**



Standard drillings for 7GN125.  
Drillings on request for 4 screws fixing  
(4V version).

| Series | Dimensions |      |    |     |     |      |      |    |    | L Number of elements |      |       |       |       |       |       |       |       |       |       |       |
|--------|------------|------|----|-----|-----|------|------|----|----|----------------------|------|-------|-------|-------|-------|-------|-------|-------|-------|-------|-------|
|        | □A         | C    | ØD | ØD1 | ØD2 | E    | ØG   | □K | □N | 1                    | 2    | 3     | 4     | 5     | 6     | 7     | 8     | 9     | 10    | 11    | 12    |
| 7GN12  | 48         | 39.5 | 39 | 12  | 5   | 26.5 | 38   | 36 | 6  | 36.1                 | 45.8 | 55.5  | 65.2  | 74.9  | 84.6  | 94.3  | 104   | 113.7 | 123.4 | 133.1 | 142.8 |
| 7GN20  | 48         | 39.5 | 39 | 12  | 5   | 26.5 | 38   | 36 | 6  | 36.1                 | 45.8 | 55.5  | 65.2  | 74.9  | 84.6  | 94.3  | 104   | 113.7 | 123.4 | 133.1 | 142.8 |
| 7GN25  | 48         | 39.5 | 43 | 12  | 5   | 26.5 | 38   | 36 | 6  | 40.5                 | 54.1 | 67.7  | 81.3  | 94.9  | 108.5 | 122.1 | 135.7 | 147.3 | 162.9 | 176.5 | 190.1 |
| 7GN32  | 65         | 53   | 58 | 14  | 5   | 34.5 | 58.5 | 48 | 7  | 46.5                 | 61.6 | 76.7  | 91.8  | 106.9 | 122   | 137.1 | 152.2 | 167.3 | 182.4 | 197.5 | 212.6 |
| 7GN40  | 65         | 53   | 58 | 14  | 5   | 34.5 | 58.5 | 48 | 7  | 46.5                 | 61.6 | 76.7  | 91.8  | 106.9 | 122   | 137.1 | 152.2 | 167.3 | 182.4 | 197.5 | 212.6 |
| 7GN63  | 65         | 53   | 62 | 14  | 5   | 34.5 | 58.5 | 48 | 7  | 50.3                 | 68.4 | 86.5  | 104.6 | 122.7 | 140.8 | 158.9 | 177   | 195.1 | 213.2 | 231.3 | 249.4 |
| 7GN125 | 90         | 70.5 | 86 | 16  | 6   | 41.5 | 84   | 68 | 9  | 67.3                 | 96.4 | 125.5 | 154.6 | 183.7 | 220.3 | 249.4 | 278.5 | 307.6 | 336.7 | 365.8 | 394.9 |

**Schemat połączeń elektrycznych**



**Certyfikaty i zgodność**

Zgodność

CSA C22.2 n° 14

IEC/EN/BS 60947-1

IEC/EN/BS 60947-3

IEC/EN/BS 60947-5-1

UL60947-4-1

Certyfikaty

cCSAus

EAC

UL

Klasyfikacja ETIM

ETIM 8,0

EC001105 -  
Rozłącznik