



Przeznaczenie produktu

Łączniki  
krzywkowe  
7GN32

Seria produktu

Charakterystyka ogólna

Schemat przełączenia

53 - Przełącznik,  
3 polowy -  
rozruch silnika z  
dwoma  
prędkościami i  
oddzielnymi  
uzwojeniami

N° of elements

3

Rodzaj montażu

U - wersja do  
montażu  
tablicowego z  
czarnym  
pokrętle

Właściwości styków

Znamionowe napięcie izolacji  $U_i$

IEC/EN	V	690
UL/CSA	V	600

Znamionowe napięcie udarowe  $U_{imp}$

kV	6
----	---

Prąd cieplny umowny  $I_{th}$

IEC/EN	A	32
UL/CSA	A	40

Znamionowe napięcie robocze

V	480
---	-----

Znamionowe napięcie udarowe

kV	4
----	---

Maksymalna wartość bezpiecznika (gG) do ochrony zwarciowej  $I_n$

10 kA	A	32
15 kA	A	32
25 kA	A	32
50 kA	A	32

Prąd udarowy wytrzymywany  $I_{cw}$

1 s	kA	800
-----	----	-----

Przewodność

10/5 mA/V
-----------

Prąd roboczy  $I_e$  IEC/EN

AC1/AC21A

A	32
---	----

AC15

110 V	A	25
220/230 V	A	20
380/400 V	A	10
660/690 V	A	2

Znamionowa moc robocza w AC

Trójfazowy AC-3

220/230 V	kW	7.5
-----------	----	-----

	380/440 V	kW	11
	500/690 V	kW	11
<b>Jednofazowy AC-3</b>			
	110 V	kW	2.2
	220/230 V	kW	4
	380/440 V	kW	6.5
<b>Trójfazowy AC23A</b>			
	220/230 V	kW	8
	380/440 V	kW	15
	500/690 V	kW	18.5
<b>Jednofazowy AC23A</b>			
	110 V	kW	2.2
	220/230 V	kW	4
	380/440 V	kW	7.5
<b>Znamionowy prąd roboczy w DC</b>			
<b>DC21A</b>			
	48 V	A	32
	60 V	A	32
	110 V	A	6
	220 V	A	0.9
<b>DC23A (pola szeregowo)</b>			
	24 V	A	32 (1)
	48 V	A	32 (2)
	60 V	A	32 (3)
	110 V	A	15 (3)
	220 V	A	12 (4)
<b>DC13</b>			
	24 V	A	32
	48 V	A	25
	60 V	A	16
	110 V	A	3
	220 V	A	0.5
<b>Rozproszenie mocy</b>		W	1.5
<b>Właściwości mechaniczne</b>			
<b>Zacisk śrubowy</b>			M4
<b>Moment obrotowy dokręcania zacisków maks.</b>		Nm	1.2
<b>Rozmiar przewodu</b>			
<b>AWG - Przewód sztywny</b>			
	min.	AWG	16
	maks.	AWG	8
<b>AWG - Przewód elastyczny</b>			
	min.	AWG	16
	maks.	AWG	10
<b>Przekrój przewodu (IEC) - Przewód elastyczny</b>			
	min.	mm <sup>2</sup>	1.5
	maks.	mm <sup>2</sup>	4
<b>Przekrój przewodu (IEC) - Przewód sztywny</b>			
	min.	mm <sup>2</sup>	1.5
	maks.	mm <sup>2</sup>	6
<b>Trwałość mechaniczna</b>		cycles	5x10 <sup>6</sup>
<b>Dane techniczne UL</b>			
<b>Sterowanie bezpośrednie silnika (UL/CSA-DOL) dla trójfazowego silnika</b>			
	120 V	HP	5

240 V	HP	10
480 V	HP	15
600 V	HP	15

dla jednofazowego silnika

120 V	HP	2
240 V	HP	5

**Warunki otoczenia**

Temperatura

Temperatura pracy

min.	°C	-25
maks.	°C	+55

Temperatura składowania

min.	°C	-40
maks.	°C	+70

**Odporność i zabezpieczenie**

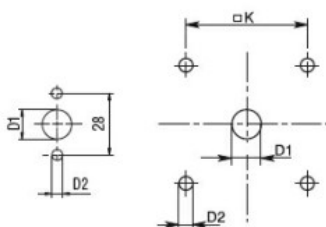
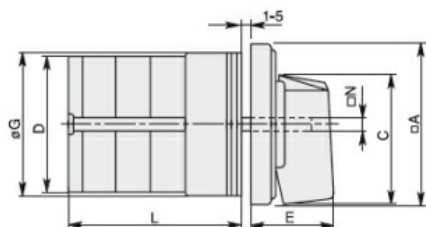
Stopień ochrony IP od frontu

IP40

Stopień ochrony IP zacisków

IP00

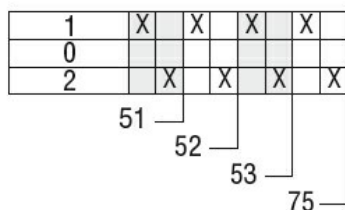
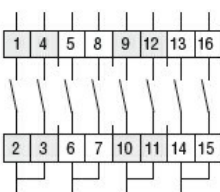
**Wymiary**



Standard drillings for 7GN125.  
Drillings on request for 4 screws fixing  
(4V version).

Series	Dimensions									L Number of elements											
	□A	C	ØD	ØD1	ØD2	E	ØG	□K	□N	1	2	3	4	5	6	7	8	9	10	11	12
7GN12	48	39.5	39	12	5	26.5	38	36	6	36.1	45.8	55.5	65.2	74.9	84.6	94.3	104	113.7	123.4	133.1	142.8
7GN20	48	39.5	39	12	5	26.5	38	36	6	36.1	45.8	55.5	65.2	74.9	84.6	94.3	104	113.7	123.4	133.1	142.8
7GN25	48	39.5	43	12	5	26.5	38	36	6	40.5	54.1	67.7	81.3	94.9	108.5	122.1	135.7	147.3	162.9	176.5	190.1
7GN32	65	53	58	14	5	34.5	58.5	48	7	46.5	61.6	76.7	91.8	106.9	122	137.1	152.2	167.3	182.4	197.5	212.6
7GN40	65	53	58	14	5	34.5	58.5	48	7	46.5	61.6	76.7	91.8	106.9	122	137.1	152.2	167.3	182.4	197.5	212.6
7GN63	65	53	62	14	5	34.5	58.5	48	7	50.3	68.4	86.5	104.6	122.7	140.8	158.9	177	195.1	213.2	231.3	249.4
7GN125	90	70.5	86	16	6	41.5	84	68	9	67.3	96.4	125.5	154.6	183.7	220.3	249.4	278.5	307.6	336.7	365.8	394.9

**Schemat połączeń elektrycznych**



**Certyfikaty i zgodność**

Zgodność

CSA C22.2 n° 14

---

IEC/EN/BS 60947-1

---

IEC/EN/BS 60947-3

---

IEC/EN/BS 60947-5-1

---

UL60947-4-1

Certyfikaty

---

cCSAus

---

EAC

---

UL

**Klasyfikacja ETIM**

ETIM 8,0

EC001105 -  
Rozłącznik