

|  |  |    |           |
|--|--|----|-----------|
| Przeznaczenie produktu   | Łączniki krzywkowe                                   |    |           |
| Seria produktu   | 7GN25  |    |           |
| <b>Charakterystyka ogólna</b>                                    |  |    |           |
| Schemat przełączenia   | 136 - Wielopozycyjny 0-1-2-3-3, 3 polowy             |    |           |
| N° of elements   | 5  |    |           |
| Rodzaj montażu   | U - wersja do montażu tablicowego z czarnym pokrętle |    |           |
| <b>Właściwości styków</b>  |  |    |           |
| Znamionowe napięcie izolacji $U_i$                               | IEC/EN   | V  | 690       |
|  | UL/CSA   | V  | 600       |
| Znamionowe napięcie udarowe $U_{imp}$                            |  | kV | 6         |
| Prąd cieplny umowny $I_{th}$                                     | IEC/EN   | A  | 25        |
|  | UL/CSA   | A  | 30        |
| Znamionowe napięcie robocze                                      |  | V  | 480       |
| Znamionowe napięcie udarowe                                      |  | kV | 4         |
| Maksymalna wartość bezpiecznika (gG) do ochrony zwarciowej $I_n$ | 10 kA  | A  | 25        |
|  | 15 kA  | A  | 25        |
|  | 25 kA  | A  | 25        |
| Prąd udarowy wytrzymywany $I_{cw}$                               | 1 s  | kA | 400       |
| Przewodność  |  |    | 10/5 mA/V |
| Prąd roboczy $I_e$ IEC/EN  |  |    |           |
| AC1/AC21A  |  | A  | 25        |
| AC15   | 110 V  | A  | 16        |
|  | 220/230 V  | A  | 12        |
|  | 380/400 V  | A  | 8         |
|  | 660/690 V  | A  | 2         |
| Znamionowa moc robocza w AC                                      |  |    |           |
| Trójfazowy AC-3  | 220/230 V  | kW | 5.5       |
|  | 380/440 V  | kW | 7.5       |
|  | 500/690 V  | kW | 7.5       |
| Jednofazowy AC-3   | 110 V  | kW | 1.5       |
|  | 220/230 V  | kW | 3         |
|  | 380/440 V  | kW | 5.5       |
| Trójfazowy AC23A   | 220/230 V  | kW | 6.5       |
|  | 380/440 V  | kW | 11        |
|  | 500/690 V  | kW | 11        |
| Jednofazowy AC23A  | 110 V  | kW | 1.5       |

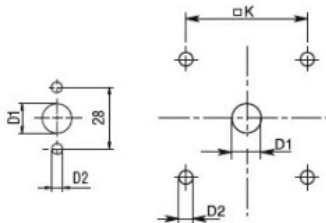
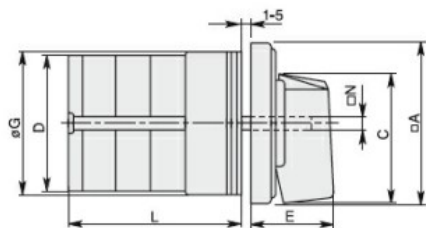
|   |           |                 |                   |
|---|-----------|-----------------|-------------------|
|   | 220/230 V | kW              | 3.7               |
|   | 380/440 V | kW              | 5.5               |
| <b>Znamionowy prąd roboczy w DC</b>                 |           |                 |                   |
| <b>DC21A</b>  |           |                 |                   |
|   | 48 V      | A               | 25                |
|   | 60 V      | A               | 25                |
|   | 110 V     | A               | 4                 |
|   | 220 V     | A               | 0.7               |
| <b>DC23A (pola szeregowo)</b>                       |           |                 |                   |
|   | 24 V      | A               | 25 (1)            |
|   | 48 V      | A               | 25 (2)            |
|   | 60 V      | A               | 25 (3)            |
|   | 110 V     | A               | 12 (3)            |
|   | 220 V     | A               | 10 (4)            |
| <b>DC13</b>   |           |                 |                   |
|   | 24 V      | A               | 25                |
|   | 48 V      | A               | 20                |
|   | 60 V      | A               | 16                |
|   | 110 V     | A               | 1.5               |
|   | 220 V     | A               | 0.4               |
| <b>Rozproszenie mocy</b>                            |           | W               | 1.1               |
| <b>Właściwości mechaniczne</b>                      |           |                 |                   |
| <b>Zacisk śrubowy</b>                               |           |                 | M3.5              |
| <b>Moment obrotowy dokręcania zacisków maks.</b>    |           | Nm              | 0.8               |
| <b>Rozmiar przewodu</b>                             |           |                 |                   |
| <b>AWG - Przewód sztywny</b>                        |           |                 |                   |
|   | min.      | AWG             | 20                |
|   | maks.     | AWG             | 10                |
| <b>AWG - Przewód elastyczny</b>                     |           |                 |                   |
|   | min.      | AWG             | 20                |
|   | maks.     | AWG             | 12                |
| <b>Przekrój przewodu (IEC) - Przewód elastyczny</b> |           |                 |                   |
|   | min.      | mm <sup>2</sup> | 0.5               |
|   | maks.     | mm <sup>2</sup> | 4                 |
| <b>Przekrój przewodu (IEC) - Przewód sztywny</b>    |           |                 |                   |
|   | min.      | mm <sup>2</sup> | 0.5               |
|   | maks.     | mm <sup>2</sup> | 4                 |
| <b>Trwałość mechaniczna</b>                         |           | cycles          | 5x10 <sup>6</sup> |
| <b>Dane techniczne UL</b>                           |           |                 |                   |
| <b>Sterowanie bezpośrednie silnika (UL/CSA-DOL)</b> |           |                 |                   |
| <b>dla trójfazowego silnika</b>                     |           |                 |                   |
|   | 120 V     | HP              | 3                 |
|   | 240 V     | HP              | 5                 |
|   | 480 V     | HP              | 10                |
|   | 600 V     | HP              | 15                |
| <b>dla jednofazowego silnika</b>                    |           |                 |                   |
|   | 120 V     | HP              | 1.5               |
|   | 240 V     | HP              | 3                 |
| <b>Warunki otoczenia</b>                            |           |                 |                   |
| <b>Temperatura</b>                                  |           |                 |                   |
| <b>Temperatura pracy</b>                            |           |                 |                   |
|   | min.      | °C              | -25               |
|   | maks.     | °C              | +55               |
| <b>Temperatura składowania</b>                      |           |                 |                   |

min. °C -40  
maks. °C +70

**Odporność i zabezpieczenie**

|                              |      |
|------------------------------|------|
| Stopień ochrony IP od frontu | IP40 |
| Stopień ochrony IP zacisków  | IP00 |

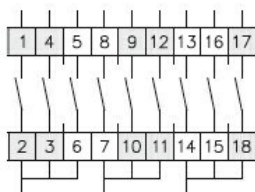
**Wymiary**



Standard drillings for 7GN125.  
Drillings on request for 4 screws fixing  
(4V version).

| Series | Dimensions |      |    |     |     |      |      |    |    | L Number of elements |      |       |       |       |       |       |       |       |       |       |       |
|--------|------------|------|----|-----|-----|------|------|----|----|----------------------|------|-------|-------|-------|-------|-------|-------|-------|-------|-------|-------|
|        | □A         | C    | ØD | ØD1 | ØD2 | E    | ØG   | □K | □N | 1                    | 2    | 3     | 4     | 5     | 6     | 7     | 8     | 9     | 10    | 11    | 12    |
| 7GN12  | 48         | 39.5 | 39 | 12  | 5   | 26.5 | 38   | 36 | 6  | 36.1                 | 45.8 | 55.5  | 65.2  | 74.9  | 84.6  | 94.3  | 104   | 113.7 | 123.4 | 133.1 | 142.8 |
| 7GN20  | 48         | 39.5 | 39 | 12  | 5   | 26.5 | 38   | 36 | 6  | 36.1                 | 45.8 | 55.5  | 65.2  | 74.9  | 84.6  | 94.3  | 104   | 113.7 | 123.4 | 133.1 | 142.8 |
| 7GN25  | 48         | 39.5 | 43 | 12  | 5   | 26.5 | 38   | 36 | 6  | 40.5                 | 54.1 | 67.7  | 81.3  | 94.9  | 108.5 | 122.1 | 135.7 | 147.3 | 162.9 | 176.5 | 190.1 |
| 7GN32  | 65         | 53   | 58 | 14  | 5   | 34.5 | 58.5 | 48 | 7  | 46.5                 | 61.6 | 76.7  | 91.8  | 106.9 | 122   | 137.1 | 152.2 | 167.3 | 182.4 | 197.5 | 212.6 |
| 7GN40  | 65         | 53   | 58 | 14  | 5   | 34.5 | 58.5 | 48 | 7  | 46.5                 | 61.6 | 76.7  | 91.8  | 106.9 | 122   | 137.1 | 152.2 | 167.3 | 182.4 | 197.5 | 212.6 |
| 7GN63  | 65         | 53   | 62 | 14  | 5   | 34.5 | 58.5 | 48 | 7  | 50.3                 | 68.4 | 86.5  | 104.6 | 122.7 | 140.8 | 158.9 | 177   | 195.1 | 213.2 | 231.3 | 249.4 |
| 7GN125 | 90         | 70.5 | 86 | 16  | 6   | 41.5 | 84   | 68 | 9  | 67.3                 | 96.4 | 125.5 | 154.6 | 183.7 | 220.3 | 249.4 | 278.5 | 307.6 | 336.7 | 365.8 | 394.9 |

**Schemat połączeń elektrycznych**



|   |   |   |   |   |   |  |   |  |   |  |  |  |  |  |  |  |  |  |  |  |  |   |
|---|---|---|---|---|---|--|---|--|---|--|--|--|--|--|--|--|--|--|--|--|--|---|
| 0 |   |   |   |   |   |  |   |  |   |  |  |  |  |  |  |  |  |  |  |  |  |   |
| 1 | X |   |   |   | X |  | X |  |   |  |  |  |  |  |  |  |  |  |  |  |  |   |
| 2 |   |   | X | X |   |  |   |  |   |  |  |  |  |  |  |  |  |  |  |  |  | X |
| 3 |   | X |   |   |   |  | X |  | X |  |  |  |  |  |  |  |  |  |  |  |  |   |

108      124      136

**Certyfikaty i zgodność**

Zgodność

CSA C22.2 n° 14  
IEC/EN/BS 60947-1  
IEC/EN/BS 60947-3  
IEC/EN/BS 60947-5-1  
UL60947-4-1

Certyfikaty

cCSAus  
EAC  
UL

**Klasyfikacja ETIM**

ETIM 8,0

EC001029 -  
Przełącznik,  
kompletny