

Przeznaczenie produktu	Łączniki krzywkowe		
Seria produktu	7GN25		
Charakterystyka ogólna			
Schemat przełączenia	124 - Wielopozycyjny 0-1-2-3, 2 połowy		
N° of elements	3		
Rodzaj montażu	U - wersja do montażu tablicowego z czarnym pokrętle		
Właściwości styków			
Znamionowe napięcie izolacji U_i	IEC/EN	V	690
	UL/CSA	V	600
Znamionowe napięcie udarowe U_{imp}		kV	6
Prąd cieplny umowny I_{th}	IEC/EN	A	25
	UL/CSA	A	30
Znamionowe napięcie robocze		V	480
Znamionowe napięcie udarowe		kV	4
Maksymalna wartość bezpiecznika (gG) do ochrony zwarciowej I_n	10 kA	A	25
	15 kA	A	25
	25 kA	A	25
Prąd udarowy wytrzymywany I_{cw}	1 s	kA	400
Przewodność			10/5 mA/V
Prąd roboczy I_e IEC/EN			
AC1/AC21A		A	25
AC15	110 V	A	16
	220/230 V	A	12
	380/400 V	A	8
	660/690 V	A	2
Znamionowa moc robocza w AC			
Trójfazowy AC-3	220/230 V	kW	5.5
	380/440 V	kW	7.5
	500/690 V	kW	7.5
Jednofazowy AC-3	110 V	kW	1.5
	220/230 V	kW	3
	380/440 V	kW	5.5
Trójfazowy AC23A	220/230 V	kW	6.5
	380/440 V	kW	11
	500/690 V	kW	11
Jednofazowy AC23A	110 V	kW	1.5
	220/230 V	kW	3.7

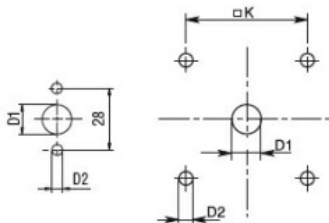
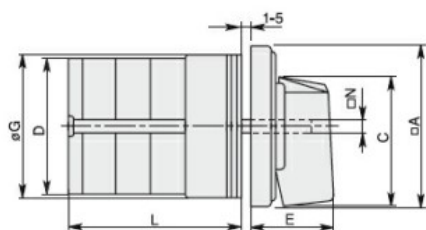
		380/440 V	kW	5.5
Znamionowy prąd roboczy w DC				
DC21A		48 V	A	25
		60 V	A	25
		110 V	A	4
		220 V	A	0.7
DC23A (poła szeregowo)		24 V	A	25 (1)
		48 V	A	25 (2)
		60 V	A	25 (3)
		110 V	A	12 (3)
		220 V	A	10 (4)
DC13		24 V	A	25
		48 V	A	20
		60 V	A	16
		110 V	A	1.5
		220 V	A	0.4
Rozproszenie mocy			W	1.1
Właściwości mechaniczne				
Zacisk śrubowy				M3.5
Moment obrotowy dokręcania zacisków maks.			Nm	0.8
Rozmiar przewodu				
AWG - Przewód sztywny		min.	AWG	20
		maks.	AWG	10
AWG - Przewód elastyczny		min.	AWG	20
		maks.	AWG	12
Przekrój przewodu (IEC) - Przewód elastyczny		min.	mm ²	0.5
		maks.	mm ²	4
Przekrój przewodu (IEC) - Przewód sztywny		min.	mm ²	0.5
		maks.	mm ²	4
Trwałość mechaniczna			cycles	5x10 ⁶
Dane techniczne UL				
Sterowanie bezpośrednie silnika (UL/CSA-DOL)				
dla trójfazowego silnika		120 V	HP	3
		240 V	HP	5
		480 V	HP	10
		600 V	HP	15
dla jednofazowego silnika		120 V	HP	1.5
		240 V	HP	3
Warunki otoczenia				
Temperatura				
Temperatura pracy		min.	°C	-25
		maks.	°C	+55
Temperatura składowania		min.	°C	-40

maks. °C +70

Odporność i zabezpieczenie

Stopień ochrony IP od frontu	IP40
Stopień ochrony IP zacisków	IP00

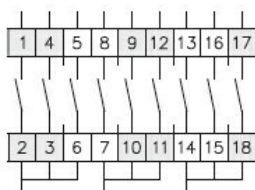
Wymiary



Standard drillings for 7GN125.
Drillings on request for 4 screws fixing
(4V version).

Series	Dimensions									L Number of elements											
	□A	C	ØD	ØD1	ØD2	E	ØG	□K	□N	1	2	3	4	5	6	7	8	9	10	11	12
7GN12	48	39.5	39	12	5	26.5	38	36	6	36.1	45.8	55.5	65.2	74.9	84.6	94.3	104	113.7	123.4	133.1	142.8
7GN20	48	39.5	39	12	5	26.5	38	36	6	36.1	45.8	55.5	65.2	74.9	84.6	94.3	104	113.7	123.4	133.1	142.8
7GN25	48	39.5	43	12	5	26.5	38	36	6	40.5	54.1	67.7	81.3	94.9	108.5	122.1	135.7	147.3	162.9	176.5	190.1
7GN32	65	53	58	14	5	34.5	58.5	48	7	46.5	61.6	76.7	91.8	106.9	122	137.1	152.2	167.3	182.4	197.5	212.6
7GN40	65	53	58	14	5	34.5	58.5	48	7	46.5	61.6	76.7	91.8	106.9	122	137.1	152.2	167.3	182.4	197.5	212.6
7GN63	65	53	62	14	5	34.5	58.5	48	7	50.3	68.4	86.5	104.6	122.7	140.8	158.9	177	195.1	213.2	231.3	249.4
7GN125	90	70.5	86	16	6	41.5	84	68	9	67.3	96.4	125.5	154.6	183.7	220.3	249.4	278.5	307.6	336.7	365.8	394.9

Schemat połączeń elektrycznych



0																						
1	X				X		X															
2			X	X																		X
3		X				X		X														

108 —
124 —
136 —

Certyfikaty i zgodność

Zgodność

- CSA C22.2 n° 14
- IEC/EN/BS 60947-1
- IEC/EN/BS 60947-3
- IEC/EN/BS 60947-5-1
- UL60947-4-1

Certyfikaty

- cCSAus
- EAC
- UL

Klasyfikacja ETIM

ETIM 8,0

EC001029 -
Przełącznik,
kompletny