

|  |   |    |           |
|--|---|----|-----------|
| Przeznaczenie produktu   | Łączniki krzywkowe  |    |           |
| Seria produktu   | 7GN25   |    |           |
| <b>Charakterystyka ogólna</b>                                    |   |    |           |
| Schemat przełączenia   | 06 - Rozłącznik, 2 polowy   |    |           |
| N° of elements   | 1   |    |           |
| Rodzaj montażu   | U12 - wersja do montażu tablicowego z kluczem bez tabliczki przedniej, do montażu w otworze o średnicy 22mm |    |           |
| <b>Właściwości styków</b>  |   |    |           |
| Znamionowe napięcie izolacji $U_i$                               | IEC/EN  | V  | 690       |
|  | UL/CSA  | V  | 600       |
| Znamionowe napięcie udarowe $U_{imp}$                            |   | kV | 6         |
| Prąd cieplny umowny $I_{th}$                                     | IEC/EN  | A  | 25        |
|  | UL/CSA  | A  | 30        |
| Znamionowe napięcie robocze                                      |   | V  | 480       |
| Znamionowe napięcie udarowe                                      |   | kV | 4         |
| Maksymalna wartość bezpiecznika (gG) do ochrony zwarciowej $I_n$ | 10 kA   | A  | 25        |
|  | 15 kA   | A  | 25        |
|  | 25 kA   | A  | 25        |
| Prąd udarowy wytrzymywany $I_{cw}$                               | 1 s   | kA | 400       |
| Przewodność  |   |    | 10/5 mA/V |
| Prąd roboczy $I_e$ IEC/EN  |   |    |           |
| AC1/AC21A  |   | A  | 25        |
| AC15   | 110 V   | A  | 16        |
|  | 220/230 V   | A  | 12        |
|  | 380/400 V   | A  | 8         |
|  | 660/690 V   | A  | 2         |
| Znamionowa moc robocza w AC                                      |   |    |           |
| Trójfazowy AC-3  | 220/230 V   | kW | 5.5       |
|  | 380/440 V   | kW | 7.5       |
|  | 500/690 V   | kW | 7.5       |
| Jednofazowy AC-3   | 110 V   | kW | 1.5       |
|  | 220/230 V   | kW | 3         |
|  | 380/440 V   | kW | 5.5       |
| Trójfazowy AC23A   | 220/230 V   | kW | 6.5       |
|  | 380/440 V   | kW | 11        |
|  | 500/690 V   | kW | 11        |

Jednofazowy AC23A

|           |    |     |
|-----------|----|-----|
| 110 V     | kW | 1.5 |
| 220/230 V | kW | 3.7 |
| 380/440 V | kW | 5.5 |

Znamionowy prąd roboczy w DC

DC21A

|       |   |     |
|-------|---|-----|
| 48 V  | A | 25  |
| 60 V  | A | 25  |
| 110 V | A | 4   |
| 220 V | A | 0.7 |

DC23A (poła szeregowo)

|       |   |        |
|-------|---|--------|
| 24 V  | A | 25 (1) |
| 48 V  | A | 25 (2) |
| 60 V  | A | 25 (3) |
| 110 V | A | 12 (3) |
| 220 V | A | 10 (4) |

DC13

|       |   |     |
|-------|---|-----|
| 24 V  | A | 25  |
| 48 V  | A | 20  |
| 60 V  | A | 16  |
| 110 V | A | 1.5 |
| 220 V | A | 0.4 |

Rozproszenie mocy

W 1.1

**Właściwości mechaniczne**

Zacisk śrubowy

M3.5

Moment obrotowy dokręcania zacisków maks.

Nm 0.8

Rozmiar przewodu

AWG - Przewód sztywny

|       |     |    |
|-------|-----|----|
| min.  | AWG | 20 |
| maks. | AWG | 10 |

AWG - Przewód elastyczny

|       |     |    |
|-------|-----|----|
| min.  | AWG | 20 |
| maks. | AWG | 12 |

Przekrój przewodu (IEC) - Przewód elastyczny

|       |                 |     |
|-------|-----------------|-----|
| min.  | mm <sup>2</sup> | 0.5 |
| maks. | mm <sup>2</sup> | 4   |

Przekrój przewodu (IEC) - Przewód sztywny

|       |                 |     |
|-------|-----------------|-----|
| min.  | mm <sup>2</sup> | 0.5 |
| maks. | mm <sup>2</sup> | 4   |

Trwałość mechaniczna

cycles 5x10<sup>6</sup>

**Dane techniczne UL**

Sterowanie bezpośrednie silnika (UL/CSA-DOL)  
dla trójfazowego silnika

|       |    |    |
|-------|----|----|
| 120 V | HP | 3  |
| 240 V | HP | 5  |
| 480 V | HP | 10 |
| 600 V | HP | 15 |

dla jednofazowego silnika

|       |    |     |
|-------|----|-----|
| 120 V | HP | 1.5 |
| 240 V | HP | 3   |

**Warunki otoczenia**

Temperatura

Temperatura pracy

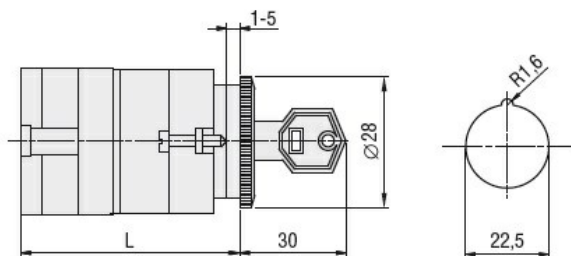
min. °C -25

|                         |       |    |     |
|-------------------------|-------|----|-----|
| Temperatura składowania | maks. | °C | +55 |
|                         | min.  | °C | -40 |
|                         | maks. | °C | +70 |

**Odporność i zabezpieczenie**

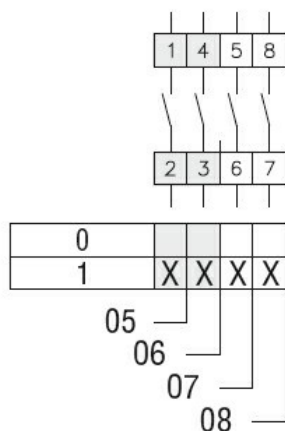
|                              |      |
|------------------------------|------|
| Stopień ochrony IP od frontu | IP40 |
| Stopień ochrony IP zacisków  | IP00 |

**Wymiary**



| Series | L    |      |       |       |
|--------|------|------|-------|-------|
|        | 1    | 2    | 3...8 |       |
| 7GN12  | 47   | 56.7 | 66.4  | 114.9 |
| 7GN20  | 47   | 56.7 | 66.4  | 114.9 |
| 7GN25  | 51.4 | 65   | 78.6  | 146.6 |

**Schemat połączeń elektrycznych**



**Certyfikaty i zgodność**

Zgodność

|                     |
|---------------------|
| CSA C22.2 n° 14     |
| IEC/EN/BS 60947-1   |
| IEC/EN/BS 60947-3   |
| IEC/EN/BS 60947-5-1 |
| UL60947-4-1         |

Certyfikaty

|        |
|--------|
| cCSAus |
| EAC    |
| UL     |

**Klasyfikacja ETIM**

ETIM 8,0

EC001029 -  
Przełącznik,  
kompletny