



Przeznaczenie produktu

Łączniki  
krzywkowe  
7GN20

Seria produktu

**Charakterystyka ogólna**

Schemat przełączenia

91 - Rozłącznik, 2  
polowy

N° of elements

1

Rodzaj montażu

U12 - wersja do  
montażu  
tablicowego z  
kluczem bez  
tabliczki  
przedniej, do  
montażu w  
otworze o  
średnicy 22mm

**Właściwości styków**

Znamionowe napięcie izolacji  $U_i$

IEC/EN	V	690
UL/CSA	V	600

Znamionowe napięcie udarowe  $U_{imp}$

kV	6
----	---

Prąd cieplny umowny  $I_{th}$

IEC/EN	A	20
UL/CSA	A	20

Znamionowe napięcie robocze

V	480
---	-----

Znamionowe napięcie udarowe

kV	4
----	---

Maksymalna wartość bezpiecznika (gG) do ochrony zwarciowej  $I_n$

10 kA	A	20
15 kA	A	16
25 kA	A	16

Prąd udarowy wytrzymywany  $I_{cw}$

1 s	kA	250
-----	----	-----

Przewodność

10/5 mA/V
-----------

Prąd roboczy  $I_e$  IEC/EN

AC1/AC21A

A	20
---	----

AC15

110 V	A	10
220/230 V	A	8
380/400 V	A	6
660/690 V	A	1.5

Znamionowa moc robocza w AC

Trójfazowy AC-3

220/230 V	kW	3
380/440 V	kW	5.5
500/690 V	kW	5.5

<b>Jednofazowy AC-3</b>			
	110 V	kW	0.8
	220/230 V	kW	2.2
	380/440 V	kW	3
<b>Trójfazowy AC23A</b>			
	220/230 V	kW	5
	380/440 V	kW	7.5
	500/690 V	kW	7.5
<b>Jednofazowy AC23A</b>			
	110 V	kW	0.8
	220/230 V	kW	2.5
	380/440 V	kW	3.7
<b>Znamionowy prąd roboczy w DC</b>			
<b>DC21A</b>			
	48 V	A	20
	60 V	A	20
	110 V	A	4
	220 V	A	0.6
	440 V	A	0.25
<b>DC23A (poła szeregowo)</b>			
	24 V	A	20 (1)
	48 V	A	20 (2)
	60 V	A	20 (3)
	110 V	A	10 (3)
	220 V	A	8 (4)
<b>DC13</b>			
	24 V	A	20
	48 V	A	16
	60 V	A	12
	110 V	A	1
	220 V	A	0.4
	440 V	A	0.15
<b>Rozproszenie mocy</b>		W	0.8
<b>Właściwości mechaniczne</b>			
<b>Zacisk śrubowy</b>			M3
<b>Moment obrotowy dokręcania zacisków maks.</b>		Nm	0.5
<b>Rozmiar przewodu</b>			
<b>AWG - Przewód sztywny</b>			
	min.	AWG	20
	maks.	AWG	12
<b>AWG - Przewód elastyczny</b>			
	min.	AWG	20
	maks.	AWG	14
<b>Przekrój przewodu (IEC) - Przewód elastyczny</b>			
	min.	mm <sup>2</sup>	0.5
	maks.	mm <sup>2</sup>	2.5
<b>Przekrój przewodu (IEC) - Przewód sztywny</b>			
	min.	mm <sup>2</sup>	0.5
	maks.	mm <sup>2</sup>	2.5
<b>Trwałość mechaniczna</b>		cycles	5x10 <sup>6</sup>
<b>Dane techniczne UL</b>			
<b>Sterowanie bezpośrednie silnika (UL/CSA-DOL) dla trójfazowego silnika</b>			
	120 V	HP	1.5

240 V	HP	3
480 V	HP	7.5
600 V	HP	10

dla jednofazowego silnika

120 V	HP	0.75
240 V	HP	2

### Warunki otoczenia

Temperatura

Temperatura pracy

min.	°C	-25
maks.	°C	+55

Temperatura składowania

min.	°C	-40
maks.	°C	+70

### Odporność i zabezpieczenie

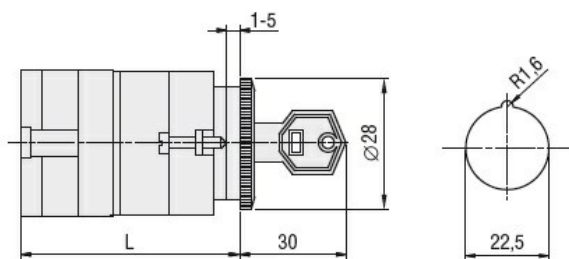
Stopień ochrony IP od frontu

IP40

Stopień ochrony IP zacisków

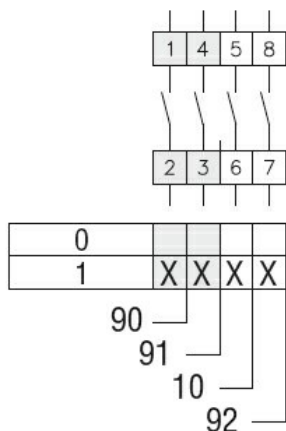
IP00

### Wymiary



Series	L			
	1	2	3...8	
7GN12	47	56.7	66.4	114.9
7GN20	47	56.7	66.4	114.9
7GN25	51.4	65	78.6	146.6

### Schemat połączeń elektrycznych



### Certyfikaty i zgodność

Zgodność

CSA C22.2 n° 14

IEC/EN/BS 60947-1

IEC/EN/BS 60947-3

IEC/EN/BS 60947-5-1

---

UL60947-4-1

---

Certyfikaty

cCSAus

EAC

UL

---

**Klasyfikacja ETIM**

ETIM 8,0

EC001105 -  
Rozłącznik