

|                                                                  |           |    |           |                                                                  |
|------------------------------------------------------------------|-----------|----|-----------|------------------------------------------------------------------|
| Przeznaczenie produktu                                           |           |    |           | Łączniki<br>krzywkowe                                            |
| Seria produktu                                                   |           |    |           | 7GN20                                                            |
| <b>Charakterystyka ogólna</b>                                    |           |    |           |                                                                  |
| Schemat przełączenia                                             |           |    |           | 56 - Przełącznik,<br>bez 0, 3 połowy                             |
| N° of elements                                                   |           |    |           | 3                                                                |
| Rodzaj montażu                                                   |           |    |           | U - wersja do<br>montażu<br>tablicowego z<br>czarnym<br>pokrętle |
| <b>Właściwości styków</b>                                        |           |    |           |                                                                  |
| Znamionowe napięcie izolacji $U_i$                               | IEC/EN    | V  | 690       |                                                                  |
|                                                                  | UL/CSA    | V  | 600       |                                                                  |
| Znamionowe napięcie udarowe $U_{imp}$                            |           | kV | 6         |                                                                  |
| Prąd cieplny umowny $I_{th}$                                     | IEC/EN    | A  | 20        |                                                                  |
|                                                                  | UL/CSA    | A  | 20        |                                                                  |
| Znamionowe napięcie robocze                                      |           | V  | 480       |                                                                  |
| Znamionowe napięcie udarowe                                      |           | kV | 4         |                                                                  |
| Maksymalna wartość bezpiecznika (gG) do ochrony zwarciowej $I_n$ | 10 kA     | A  | 20        |                                                                  |
|                                                                  | 15 kA     | A  | 16        |                                                                  |
|                                                                  | 25 kA     | A  | 16        |                                                                  |
| Prąd udarowy wytrzymywany $I_{cw}$                               | 1 s       | kA | 250       |                                                                  |
| Przewodność                                                      |           |    | 10/5 mA/V |                                                                  |
| Prąd roboczy $I_e$ IEC/EN                                        |           |    |           |                                                                  |
| AC1/AC21A                                                        |           | A  | 20        |                                                                  |
| AC15                                                             | 110 V     | A  | 10        |                                                                  |
|                                                                  | 220/230 V | A  | 8         |                                                                  |
|                                                                  | 380/400 V | A  | 6         |                                                                  |
|                                                                  | 660/690 V | A  | 1.5       |                                                                  |
| Znamionowa moc robocza w AC                                      |           |    |           |                                                                  |
| Trójfazowy AC-3                                                  | 220/230 V | kW | 3         |                                                                  |
|                                                                  | 380/440 V | kW | 5.5       |                                                                  |
|                                                                  | 500/690 V | kW | 5.5       |                                                                  |
| Jednofazowy AC-3                                                 | 110 V     | kW | 0.8       |                                                                  |
|                                                                  | 220/230 V | kW | 2.2       |                                                                  |
|                                                                  | 380/440 V | kW | 3         |                                                                  |
| Trójfazowy AC23A                                                 | 220/230 V | kW | 5         |                                                                  |
|                                                                  | 380/440 V | kW | 7.5       |                                                                  |
|                                                                  | 500/690 V | kW | 7.5       |                                                                  |
| Jednofazowy AC23A                                                | 110 V     | kW | 0.8       |                                                                  |
|                                                                  | 220/230 V | kW | 2.5       |                                                                  |
|                                                                  | 380/440 V | kW | 3.7       |                                                                  |

Znamionowy prąd roboczy w DC

DC21A

|       |   |      |
|-------|---|------|
| 48 V  | A | 20   |
| 60 V  | A | 20   |
| 110 V | A | 4    |
| 220 V | A | 0.6  |
| 440 V | A | 0.25 |

DC23A (poła szeregowo)

|       |   |        |
|-------|---|--------|
| 24 V  | A | 20 (1) |
| 48 V  | A | 20 (2) |
| 60 V  | A | 20 (3) |
| 110 V | A | 10 (3) |
| 220 V | A | 8 (4)  |

DC13

|       |   |      |
|-------|---|------|
| 24 V  | A | 20   |
| 48 V  | A | 16   |
| 60 V  | A | 12   |
| 110 V | A | 1    |
| 220 V | A | 0.4  |
| 440 V | A | 0.15 |

Rozproszenie mocy

W 0.8

**Właściwości mechaniczne**

Zacisk śrubowy

M3

Moment obrotowy dokręcania zacisków maks.

Nm 0.5

Rozmiar przewodu

AWG - Przewód sztywny

|       |     |    |
|-------|-----|----|
| min.  | AWG | 20 |
| maks. | AWG | 12 |

AWG - Przewód elastyczny

|       |     |    |
|-------|-----|----|
| min.  | AWG | 20 |
| maks. | AWG | 14 |

Przekrój przewodu (IEC) - Przewód elastyczny

|       |                 |     |
|-------|-----------------|-----|
| min.  | mm <sup>2</sup> | 0.5 |
| maks. | mm <sup>2</sup> | 2.5 |

Przekrój przewodu (IEC) - Przewód sztywny

|       |                 |     |
|-------|-----------------|-----|
| min.  | mm <sup>2</sup> | 0.5 |
| maks. | mm <sup>2</sup> | 2.5 |

Trwałość mechaniczna

cycles 5x10<sup>6</sup>

**Dane techniczne UL**

Sterowanie bezpośrednie silnika (UL/CSA-DOL)

dla trójfazowego silnika

|       |    |     |
|-------|----|-----|
| 120 V | HP | 1.5 |
| 240 V | HP | 3   |
| 480 V | HP | 7.5 |
| 600 V | HP | 10  |

dla jednofazowego silnika

|       |    |      |
|-------|----|------|
| 120 V | HP | 0.75 |
| 240 V | HP | 2    |

**Warunki otoczenia**

Temperatura

Temperatura pracy

|       |    |     |
|-------|----|-----|
| min.  | °C | -25 |
| maks. | °C | +55 |

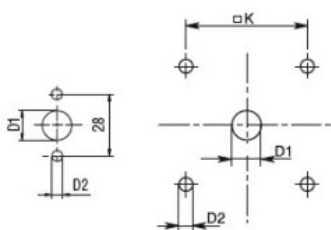
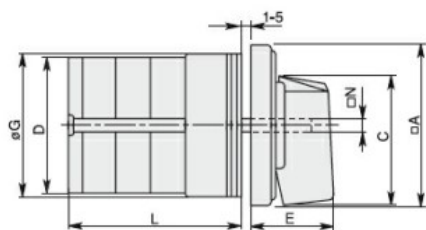
Temperatura składowania

min. °C -40  
maks. °C +70

**Odporność i zabezpieczenie**

|                              |      |
|------------------------------|------|
| Stopień ochrony IP od frontu | IP40 |
| Stopień ochrony IP zacisków  | IP00 |

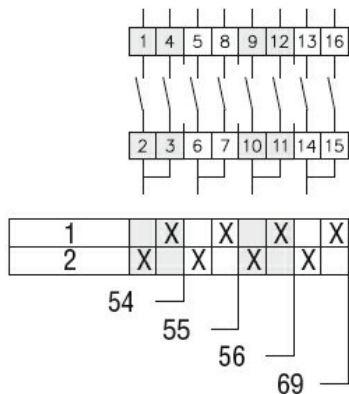
**Wymiary**



Standard drillings for 7GN125.  
Drillings on request for 4 screws fixing  
(4V version).

| Series | Dimensions |      |    |     |     |      |      |    |    | L Number of elements |      |       |       |       |       |       |       |       |       |       |       |
|--------|------------|------|----|-----|-----|------|------|----|----|----------------------|------|-------|-------|-------|-------|-------|-------|-------|-------|-------|-------|
|        | □A         | C    | ØD | ØD1 | ØD2 | E    | ØG   | □K | □N | 1                    | 2    | 3     | 4     | 5     | 6     | 7     | 8     | 9     | 10    | 11    | 12    |
| 7GN12  | 48         | 39.5 | 39 | 12  | 5   | 26.5 | 38   | 36 | 6  | 36.1                 | 45.8 | 55.5  | 65.2  | 74.9  | 84.6  | 94.3  | 104   | 113.7 | 123.4 | 133.1 | 142.8 |
| 7GN20  | 48         | 39.5 | 39 | 12  | 5   | 26.5 | 38   | 36 | 6  | 36.1                 | 45.8 | 55.5  | 65.2  | 74.9  | 84.6  | 94.3  | 104   | 113.7 | 123.4 | 133.1 | 142.8 |
| 7GN25  | 48         | 39.5 | 43 | 12  | 5   | 26.5 | 38   | 36 | 6  | 40.5                 | 54.1 | 67.7  | 81.3  | 94.9  | 108.5 | 122.1 | 135.7 | 147.3 | 162.9 | 176.5 | 190.1 |
| 7GN32  | 65         | 53   | 58 | 14  | 5   | 34.5 | 58.5 | 48 | 7  | 46.5                 | 61.6 | 76.7  | 91.8  | 106.9 | 122   | 137.1 | 152.2 | 167.3 | 182.4 | 197.5 | 212.6 |
| 7GN40  | 65         | 53   | 58 | 14  | 5   | 34.5 | 58.5 | 48 | 7  | 46.5                 | 61.6 | 76.7  | 91.8  | 106.9 | 122   | 137.1 | 152.2 | 167.3 | 182.4 | 197.5 | 212.6 |
| 7GN63  | 65         | 53   | 62 | 14  | 5   | 34.5 | 58.5 | 48 | 7  | 50.3                 | 68.4 | 86.5  | 104.6 | 122.7 | 140.8 | 158.9 | 177   | 195.1 | 213.2 | 231.3 | 249.4 |
| 7GN125 | 90         | 70.5 | 86 | 16  | 6   | 41.5 | 84   | 68 | 9  | 67.3                 | 96.4 | 125.5 | 154.6 | 183.7 | 220.3 | 249.4 | 278.5 | 307.6 | 336.7 | 365.8 | 394.9 |

**Schemat połączeń elektrycznych**



**Certyfikaty i zgodność**

Zgodność

- CSA C22.2 n° 14
- IEC/EN/BS 60947-1
- IEC/EN/BS 60947-3
- IEC/EN/BS 60947-5-1
- UL60947-4-1

Certyfikaty

- cCSAus
- EAC
- UL

**Klasyfikacja ETIM**

ETIM 8,0

EC001105 -  
Rozłącznik