



Przeznaczenie produktu

Łączniki
krzywkowe
7GN12

Seria produktu

Charakterystyka ogólna

Schemat przełączenia

03 - Rozłącznik,
samoczynny
powrót, 3 polowy

N° of elements

2

Rodzaj montażu

O - wersja do
montażu na
płyce z czarnym
pokrętle

Właściwości styków

Znamionowe napięcie izolacji U_i

IEC/EN	V	690
UL/CSA	V	600

Znamionowe napięcie udarowe U_{imp}

kV	6
----	---

Prąd cieplny umowny I_{th}

IEC/EN	A	16
UL/CSA	A	15

Znamionowe napięcie robocze

V	480
---	-----

Znamionowe napięcie udarowe

kV	4
----	---

Maksymalna wartość bezpiecznika (gG) do ochrony zwarciowej I_n

10 kA	A	16
15 kA	A	10
25 kA	A	10

Prąd udarowy wytrzymywany I_{cw}

1 s	kA	200
-----	----	-----

Przewodność

10/5 mA/V

Prąd roboczy I_e IEC/EN

AC1/AC21A

A	16
---	----

AC15

110 V	A	10
220/230 V	A	8
380/400 V	A	4
660/690 V	A	1.5

Znamionowa moc robocza w AC

Trójfazowy AC-3

220/230 V	kW	2.5
380/440 V	kW	4
500/690 V	kW	5.5

Jednofazowy AC-3

110 V	kW	0.8
220/230 V	kW	1.5
380/440 V	kW	2.2

ŁĄCZNIK KRZYWKOWY SERII 7GN, ROZŁĄCZNIK Z POWROTEM DO POZYCJI 0, 3 POLA, 16A, DO MONTAŻU WEWNĄTRZ SZAFY Z CZARNYM POKRĘTŁEM I TABLICZKĄ 48X48MM

Trójfazowy AC23A			
	220/230 V	kW	3
	380/440 V	kW	5.5
	500/690 V	kW	7.5
Jednofazowy AC23A			
	110 V	kW	0.8
	220/230 V	kW	1.7
	380/440 V	kW	3
Znamionowy prąd roboczy w DC			
DC21A			
	48 V	A	12
	60 V	A	12
	110 V	A	4
	220 V	A	0.6
	440 V	A	0.25
DC23A (poła szeregowo)			
	24 V	A	10 (1)
	48 V	A	10 (2)
	60 V	A	10 (3)
	110 V	A	5 (3)
	220 V	A	5 (4)
DC13			
	24 V	A	12
	48 V	A	10
	60 V	A	8
	110 V	A	1
	220 V	A	0.4
	440 V	A	0.15
Rozproszenie mocy		W	0.8
Właściwości mechaniczne			
Zacisk śrubowy			M3
Moment obrotowy dokręcania zacisków maks.		Nm	0.5
Rozmiar przewodu			
AWG - Przewód sztywny			
	min.	AWG	20
	maks.	AWG	12
AWG - Przewód elastyczny			
	min.	AWG	20
	maks.	AWG	14
Przekrój przewodu (IEC) - Przewód elastyczny			
	min.	mm ²	0.5
	maks.	mm ²	2.5
Przekrój przewodu (IEC) - Przewód sztywny			
	min.	mm ²	0.5
	maks.	mm ²	2.5
Trwałość mechaniczna		cycles	3x10 ⁶
Dane techniczne UL			
Sterowanie bezpośrednio silnika (UL/CSA-DOL)			
dla trójfazowego silnika			
	120 V	HP	1.5
	240 V	HP	3
dla jednofazowego silnika			
	120 V	HP	0.5
	240 V	HP	1

Warunki otoczenia

Temperatura

Temperatura pracy

min.	°C	-25
maks.	°C	+55

Temperatura składowania

min.	°C	-40
maks.	°C	+70

Odporność i zabezpieczenie

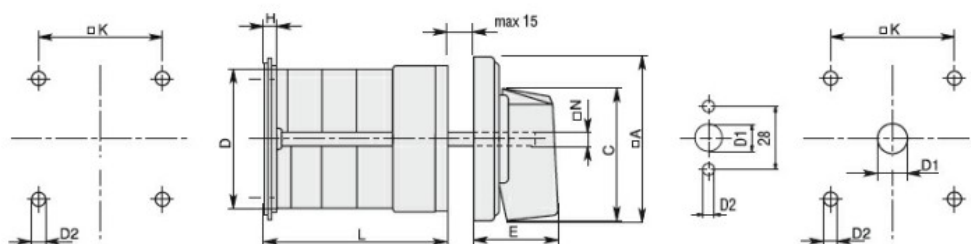
Stopień ochrony IP od frontu

IP40

Stopień ochrony IP zacisków

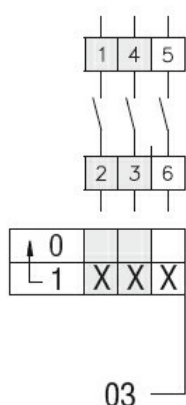
IP00

Wymiary



Series	Dimensions								L Number of elements											
	□A	C	ØD	ØD2	E	H	□K	□N	1	2	3	4	5	6	7	8	9	10	11	12
7GN12	48	39.5	39	5	26.5	5	36	6	38.1	47.8	57.5	67.2	76.9	86.6	96.3	106	115.7	125.4	135.1	144.8
7GN20	48	39.5	39	5	26.5	5	36	6	38.1	47.8	57.5	67.2	76.9	86.6	96.3	106	115.7	125.4	135.1	144.8
7GN25	48	39.5	43	5	26.5	5	36	6	42.5	56.1	69.7	83.3	96.9	110.5	124.1	137.7	151.3	164.9	178.5	192.1
7GN32	65	53	58	5	34.5	5.5	48	7	48.5	63.6	78.7	93.8	108.9	124	139.1	154.2	169.3	184.4	199.5	214.6
7GN40	65	53	58	5	34.5	5.5	48	7	48.5	63.6	78.7	93.8	108.9	124	139.1	154.2	169.3	184.4	199.5	214.6
7GN63	65	53	62	6	34.5	7.5	68	7	53.3	71.4	89.5	107.6	125.7	143.8	161.9	180	198.1	216.2	234.3	252.4
7GN125	90	70.5	86	6	41.4	7.5	68	9	74.8	103.9	133	162.1	191.2	220.3	249.4	278.5	307.6	336.7	365.8	394.9

Schemat połączeń elektrycznych



Certyfikaty i zgodność

Zgodność

- CSA C22.2 n° 14
- IEC/EN/BS 60947-1
- IEC/EN/BS 60947-3
- IEC/EN/BS 60947-5-1
- UL60947-4-1

Certyfikaty

cCSAus

ŁĄCZNIK KRZYWKOWY SERII 7GN, ROZŁĄCZNIK Z POWROTEM DO POZYCJI 0, 3 POLA,
16A, DO MONTAŻU WEWNĄTRZ SZAFY Z CZARNYM POKRĘTŁEM I TABLICZKĄ 48X48MM

EAC

UL

Klasyfikacja ETIM

ETIM 8,0

EC001029 -
Przełącznik,
kompletny