

Denominazione del prodotto				Commutatori a camme
Tipo				GX16
<b>Caratteristiche generali</b>				
Schema				87 - Multivia 1-2-3-4 2 poli
Numero di elementi				4
Esecuzione				O - Montaggio a fondo quadro con maniglia nera
<b>Caratteristiche dei contatti</b>				
Tensione nominale di isolamento		IEC/EN	V	690
		UL/CSA	V	600
Tensione nominale di tenuta ad impulso (Uimp)			kV	6
Corrente convenzionale termica in aria libera Ith		IEC/EN	A	16
		UL/CSA	A	12
Tensione di funzionamento nominale			V	440
Tensione nominale di tenuta a impulso			kV	4
Max. calibro fusibili per protezione da corto circuito In (gG)		10kA	A	16
		15kA	A	16
		25kA	A	16
Corrente nominale di breve durata Icw		1s	kA	250
Conducibilità				10/5 mA/V
Corrente di impiego Ie IEC/EN				
AC1/AC21A			A	16
AC15		110V	A	10
		220/230V	A	8
		380/400V	A	4
		660/690V	A	1.5
Potenza nominale di impiego in AC				
trifase AC-3		220/230V	kW	3.5
		380/440V	kW	4.5
		500/690V	kW	5.5
monofase AC-3		110V	kW	0.55
		220/230V	kW	1.5
		380/440V	kW	2.2
trifase AC23A		220/230V	kW	3.7
		380/440V	kW	6.5
		500/690V	kW	7.5
monofase AC23A		110V	kW	0.75
		220/230V	kW	1.8
		380/440V	kW	3
Corrente nominale di impiego in DC				

DC21A				
	48V	A		16
	60V	A		16
	110V	A		4
	220V	A		0.6
	440V	A		0.25
DC23A (poli in serie)				
	24V	A		16 (1)
	48V	A		16 (2)
	60V	A		16 (3)
	110V	A		10 (3)
	220V	A		7 (4)
DC13				
	24V	A		16
	48V	A		14
	60V	A		10
	110V	A		1
	220V	A		0.4
	440V	A		0.15
Potenza dissipata			W	0.6
<b>Caratteristiche meccaniche</b>				
Attacchi vite				3M
Coppia di serraggio terminali max			Nm	0.5
Sezione dei conduttori				
AWG - Cavo rigido				
	min	AWG		20
	max	AWG		12
AWG - Cavo flessibile				
	min	AWG		20
	max	AWG		12
Sezione dei conduttori (IEC) - Cavo flessibile				
	min	mm <sup>2</sup>		0.5
	max	mm <sup>2</sup>		2.5
Sezione dei conduttori (IEC) - Cavo rigido				
	min	mm <sup>2</sup>		0.5
	max	mm <sup>2</sup>		2.5
Durata meccanica			cycles	1X10 <sup>6</sup>
<b>Dati tecnici UL</b>				
Interruttori per motori a comando diretto				
Per motore trifase				
	120V	HP		1.5
	240V	HP		3
	480V	HP		5
	600V	HP		5
Per motore monofase				
	120V	HP		0.75
	240V	HP		1
<b>Condizioni ambientali</b>				
Temperatura				
Temperatura di impiego				
	min	°C		-25
	max	°C		+55
Temperatura di stoccaggio				
	min	°C		-40

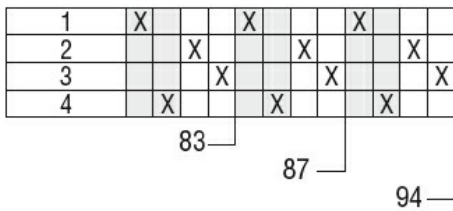
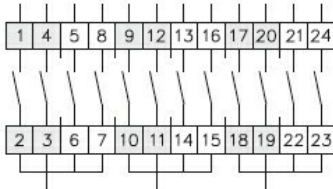
max °C +70

**Tolleranze e protezioni**

Grado di protezione IP frontale	IP65
Grado di protezione Terminali	IP20

**Dimensioni**

**Schemi elettrici**



**Omologazioni e conformità**

Conformità

CSA C22.2 n° 14  
IEC/EN/BS 60947-1  
IEC/EN/BS 60947-3  
IEC/EN/BS 60947-5-1  
IEC/EN/BS 61058-1  
UL60947-4-1

Omologazioni

cULus  
EAC

**Classificazione ETIM**

ETIM 8.0

EC001029 -  
Selettore  
completo