

|  |          |    |      |  |
|--|----------|----|------|--|
| Denominazione del prodotto                                     |          |    |      | Commutatori a camme  |
| Tipo   |          |    |      | GX16   |
| <b>Caratteristiche generali</b>                                |          |    |      |  |
| Schema   |          |    |      | 54 - Deviatore 1 polo  |
| Numero di elementi   |          |    |      | 1  |
| Esecuzione   |          |    |      | U12 -<br>Esecuzione per montaggio frontale senza mostrina con comando a chiave e fissaggio foro diam. 22mm |
| <b>Caratteristiche dei contatti</b>                            |          |    |      |  |
| Tensione nominale di isolamento                                | IEC/EN   | V  | 690  |  |
|  | UL/CSA   | V  | 600  |  |
| Tensione nominale di tenuta ad impulso (Uimp)                  |          | kV | 6    |  |
| Corrente convenzionale termica in aria libera Ith              | IEC/EN   | A  | 16   |  |
|  | UL/CSA   | A  | 12   |  |
| Tensione di funzionamento nominale                             |          | V  | 440  |  |
| Tensione nominale di tenuta a impulso                          |          | kV | 4    |  |
| Max. calibro fusibili per protezione da corto circuito In (gG) | 10kA     | A  | 16   |  |
|  | 15kA     | A  | 16   |  |
|  | 25kA     | A  | 16   |  |
| Corrente nominale di breve durata Icw                          | 1s       | kA | 250  |  |
| Conducibilità  |          |    |      | 10/5 mA/V  |
| Corrente di impiego Ie IEC/EN                                  |          |    |      |  |
| AC1/AC21A  |          | A  | 16   |  |
| AC15   | 110V     | A  | 10   |  |
|  | 220/230V | A  | 8    |  |
|  | 380/400V | A  | 4    |  |
|  | 660/690V | A  | 1.5  |  |
| Potenza nominale di impiego in AC                              |          |    |      |  |
| trifase AC-3   | 220/230V | kW | 3.5  |  |
|  | 380/440V | kW | 4.5  |  |
|  | 500/690V | kW | 5.5  |  |
| monofase AC-3  | 110V     | kW | 0.55 |  |
|  | 220/230V | kW | 1.5  |  |
|  | 380/440V | kW | 2.2  |  |
| trifase AC23A  | 220/230V | kW | 3.7  |  |
|  | 380/440V | kW | 6.5  |  |
|  | 500/690V | kW | 7.5  |  |

monofase AC23A

|          |    |      |
|----------|----|------|
| 110V     | kW | 0.75 |
| 220/230V | kW | 1.8  |
| 380/440V | kW | 3    |

Corrente nominale di impiego in DC

DC21A

|      |   |      |
|------|---|------|
| 48V  | A | 16   |
| 60V  | A | 16   |
| 110V | A | 4    |
| 220V | A | 0.6  |
| 440V | A | 0.25 |

DC23A (poli in serie)

|      |   |        |
|------|---|--------|
| 24V  | A | 16 (1) |
| 48V  | A | 16 (2) |
| 60V  | A | 16 (3) |
| 110V | A | 10 (3) |
| 220V | A | 7 (4)  |

DC13

|      |   |      |
|------|---|------|
| 24V  | A | 16   |
| 48V  | A | 14   |
| 60V  | A | 10   |
| 110V | A | 1    |
| 220V | A | 0.4  |
| 440V | A | 0.15 |

Potenza dissipata

W 0.6

Caratteristiche meccaniche

Attacchi vite

3M

Coppia di serraggio terminali max

Nm 0.5

Sezione dei conduttori

AWG - Cavo rigido

|     |     |    |
|-----|-----|----|
| min | AWG | 20 |
| max | AWG | 12 |

AWG - Cavo flessibile

|     |     |    |
|-----|-----|----|
| min | AWG | 20 |
| max | AWG | 12 |

Sezione dei conduttori (IEC) - Cavo flessibile

|     |                 |     |
|-----|-----------------|-----|
| min | mm <sup>2</sup> | 0.5 |
| max | mm <sup>2</sup> | 2.5 |

Sezione dei conduttori (IEC) - Cavo rigido

|     |                 |     |
|-----|-----------------|-----|
| min | mm <sup>2</sup> | 0.5 |
| max | mm <sup>2</sup> | 2.5 |

Durata meccanica

cycles 1X10<sup>6</sup>

Dati tecnici UL

Interruttori per motori a comando diretto

Per motore trifase

|      |    |     |
|------|----|-----|
| 120V | HP | 1.5 |
| 240V | HP | 3   |
| 480V | HP | 5   |
| 600V | HP | 5   |

Per motore monofase

|      |    |      |
|------|----|------|
| 120V | HP | 0.75 |
| 240V | HP | 1    |

Condizioni ambientali

Temperatura

Temperatura di impiego

|     |    |     |
|-----|----|-----|
| min | °C | -25 |
| max | °C | +55 |

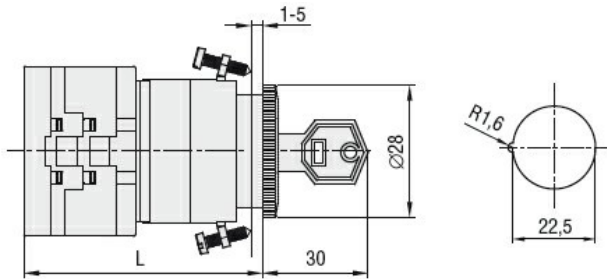
Temperatura di stoccaggio

|     |    |     |
|-----|----|-----|
| min | °C | -40 |
| max | °C | +70 |

### Tolleranze e protezioni

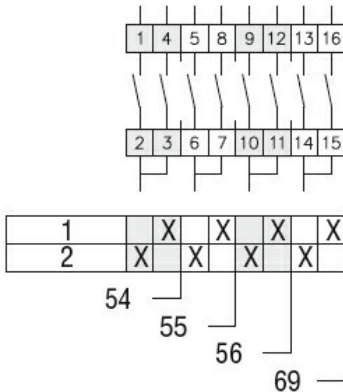
|                                 |      |
|---------------------------------|------|
| Grado di protezione IP frontale | IP65 |
| Grado di protezione Terminali   | IP20 |

### Dimensioni



| Series      | L  |      |       |       |
|-------------|----|------|-------|-------|
|             | 1  | 2    | 3...8 | ...   |
| <b>GX16</b> | 54 | 62.5 | 71    | 113.4 |
| <b>GX20</b> | 54 | 62.5 | 71    | 113.4 |

### Schemi elettrici



### Omologazioni e conformità

Conformità

CSA C22.2 n° 14  
IEC/EN/BS 60947-1  
IEC/EN/BS 60947-3  
IEC/EN/BS 60947-5-1  
IEC/EN/BS 61058-1  
UL60947-4-1

Omologazioni

cULus  
EAC

### Classificazione ETIM

ETIM 8.0

EC001029 -  
Selettore  
completo