

Denominazione del prodotto				Commutatori a camme
Tipo				GN315
Caratteristiche generali				
Schema				94 - Multivia 1-2-3-4 3 poli
Numero di elementi				6
Esecuzione				O - Montaggio a fondo quadro con maniglia nera
Caratteristiche dei contatti				
Tensione nominale di isolamento		IEC/EN	V	690
		UL/CSA	V	600
Tensione nominale di tenuta ad impulso (Uimp)			kV	8
Corrente convenzionale termica in aria libera Ith		IEC/EN	A	315
		UL/CSA	A	255
Tensione di funzionamento nominale			V	690
Tensione nominale di tenuta a impulso			kV	6
Max. calibro fusibili per protezione da corto circuito In (gG)		10kA	A	315
		15kA	A	315
Corrente nominale di breve durata Icw		1s	kA	5200
Corrente di impiego Ie IEC/EN AC1/AC21A			A	315
Potenza nominale di impiego in AC trifase AC-3	220/230V	kW		37
	380/440V	kW		55
	500/690V	kW		69
	monofase AC-3			
	110V	kW		11
	220/230V	kW		22
	380/440V	kW		30
Corrente nominale di impiego in DC DC21A	48V	A		200
	60V	A		200
	110V	A		35
	220V	A		2.5
	440V	A		0.9
Potenza dissipata		W		64.5
Caratteristiche meccaniche				
Attacchi vite				M10
Coppia di serraggio terminali max				Nm 10
Sezione dei conduttori				
AWG - Cavo rigido	max	AWG		1XMCM350
AWG - Cavo flessibile	max	AWG		1XMCM350

Sezione dei conduttori (IEC) - Cavo flessibile

max mm² 1X185

Sezione dei conduttori (IEC) - Cavo rigido

max mm² 1X185

Durata meccanica

cycles 2X10⁵

Dati tecnici UL

Interruttori per motori a comando diretto

Per motore trifase

120V	HP	30
240V	HP	50
480V	HP	100
600V	HP	75

Per motore monofase

120V	HP	15
240V	HP	30

Condizioni ambientali

Temperatura

Temperatura di impiego

min	°C	-25
max	°C	+55

Temperatura di stoccaggio

min	°C	-40
max	°C	+70

Tolleranze e protezioni

Grado di protezione IP frontale

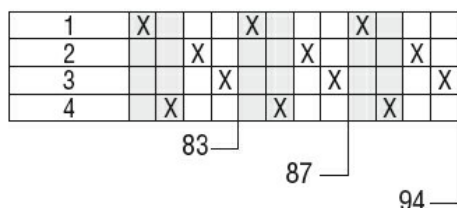
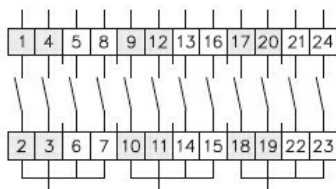
IP40

Grado di protezione Terminali

IP00

Dimensioni

Schemi elettrici



Omologazioni e conformità

Conformità

IEC/EN/BS 60947-1

IEC/EN/BS 60947-3

IEC/EN/BS 60947-5-1

UL60947-4-1

Omologazioni

UR

Classificazione ETIM

ETIM 8.0

EC001029 -
Selettore
completo