



Denominazione del prodotto	Commutatori a camme		
Tipo	GN315		
<b>Caratteristiche generali</b>			
Schema	92 - Interruttore 4 poli		
Numero di elementi	2		
Esecuzione	U - Esecuzione per montaggio frontale con maniglia nera		
<b>Caratteristiche dei contatti</b>			
Tensione nominale di isolamento	IEC/EN	V	690
	UL/CSA	V	600
Tensione nominale di tenuta ad impulso (Uimp)		kV	8
Corrente convenzionale termica in aria libera Ith	IEC/EN	A	315
	UL/CSA	A	255
Tensione di funzionamento nominale		V	690
Tensione nominale di tenuta a impulso		kV	6
Max. calibro fusibili per protezione da corto circuito In (gG)	10kA	A	315
	15kA	A	315
Corrente nominale di breve durata Icw	1s	kA	5200
Corrente di impiego Ie IEC/EN AC1/AC21A		A	315
Potenza nominale di impiego in AC trifase AC-3	220/230V	kW	37
	380/440V	kW	55
	500/690V	kW	69
monofase AC-3	110V	kW	11
	220/230V	kW	22
	380/440V	kW	30
Corrente nominale di impiego in DC DC21A	48V	A	200
	60V	A	200
	110V	A	35
	220V	A	2.5
	440V	A	0.9
Potenza dissipata		W	64.5

**Caratteristiche meccaniche**

Attacchi vite			M10
Coppia di serraggio terminali max		Nm	10
Sezione dei conduttori			
AWG - Cavo rigido	max	AWG	1XMCM350
AWG - Cavo flessibile	max	AWG	1XMCM350
Sezione dei conduttori (IEC) - Cavo flessibile	max	mm <sup>2</sup>	1X185
Sezione dei conduttori (IEC) - Cavo rigido	max	mm <sup>2</sup>	1X185
Durata meccanica		cycles	2X10 <sup>5</sup>

**Dati tecnici UL**

Interruttori per motori a comando diretto				
Per motore trifase				
	120V	HP	30	
	240V	HP	50	
	480V	HP	100	
	600V	HP	75	
Per motore monofase				
	120V	HP	15	
	240V	HP	30	

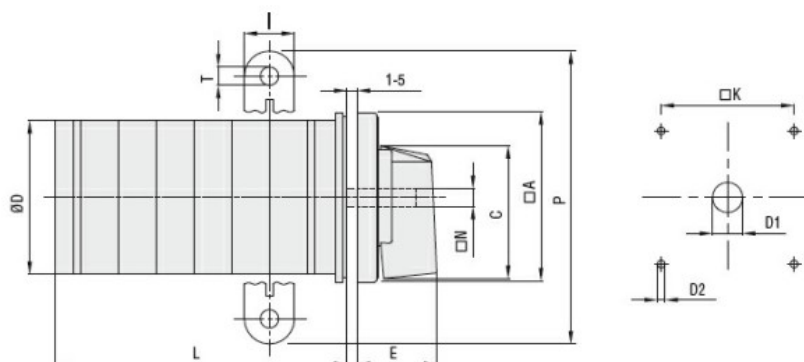
**Condizioni ambientali**

Temperatura				
Temperatura di impiego	min	°C	-25	
	max	°C	+55	
Temperatura di stoccaggio	min	°C	-40	
	max	°C	+70	

**Tolleranze e protezioni**

Grado di protezione IP frontale	IP40
Grado di protezione Terminali	IP00

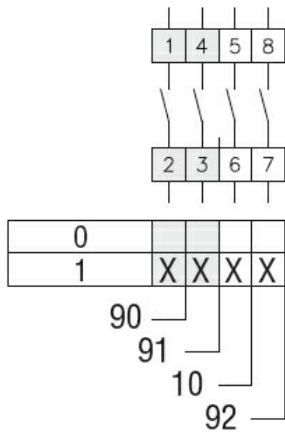
**Dimensioni**



Series	Dimensions										L Number of elements ①												
	□A	C	ØD	ØD1	ØD2	E	I	□K	□N	P	ØT	1	2	3	4	5	6	7	8	9	10	11	12
GN200	132	104	120	16	5.3	56	20	104	10	140	10.5	77	107	136	166	196	226	284	314	343	373	402	432
GN315	132	104	120	16	5.3	56	20	104	10	145	10.5	77	107	136	166	196	226	284	314	343	373	402	432

① For devices with 6 or more elements please consult Technical support, see contact details on inside front cover.

**Schemi elettrici**



### Omologazioni e conformità

#### Conformità

IEC/EN/BS 60947-1  
IEC/EN/BS 60947-3  
IEC/EN/BS 60947-5-1  
UL60947-4-1

#### Omologazioni

UR

### Classificazione ETIM

ETIM 8.0

EC001029 -  
Selettore  
completo