



Denominazione del prodotto

Commutatori a
camme
GN315

Tipo

Caratteristiche generali

Schema

10 - Interruttore 3
poli

Numero di elementi

2

Esecuzione

U - Esecuzione
per montaggio
frontale con
maniglia nera

Caratteristiche dei contatti

Tensione nominale di isolamento

IEC/EN	V	690
UL/CSA	V	600

Tensione nominale di tenuta ad impulso (Uimp)

kV	8
----	---

Corrente convenzionale termica in aria libera Ith

IEC/EN	A	315
UL/CSA	A	255

Tensione di funzionamento nominale

V	690
---	-----

Tensione nominale di tenuta a impulso

kV	6
----	---

Max. calibro fusibili per protezione da corto circuito In (gG)

10kA	A	315
15kA	A	315

Corrente nominale di breve durata Icw

1s	kA	5200
----	----	------

Corrente di impiego Ie IEC/EN

AC1/AC21A

A	315
---	-----

Potenza nominale di impiego in AC

trifase AC-3

220/230V	kW	37
380/440V	kW	55
500/690V	kW	69

monofase AC-3

110V	kW	11
220/230V	kW	22
380/440V	kW	30

Corrente nominale di impiego in DC

DC21A

48V	A	200
60V	A	200
110V	A	35
220V	A	2.5
440V	A	0.9

Potenza dissipata

W	64.5
---	------

Caratteristiche meccaniche

Attacchi vite		M10
Coppia di serraggio terminali max	Nm	10
Sezione dei conduttori		
AWG - Cavo rigido	max	AWG 1XMCM350
AWG - Cavo flessibile	max	AWG 1XMCM350
Sezione dei conduttori (IEC) - Cavo flessibile	max	mm ² 1X185
Sezione dei conduttori (IEC) - Cavo rigido	max	mm ² 1X185
Durata meccanica	cycles	2X10 ⁵

Dati tecnici UL

Interruttori per motori a comando diretto				
Per motore trifase				
	120V	HP	30	
	240V	HP	50	
	480V	HP	100	
	600V	HP	75	
Per motore monofase				
	120V	HP	15	
	240V	HP	30	

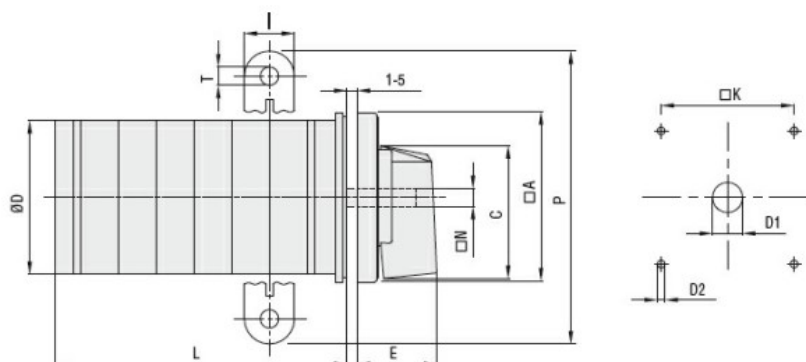
Condizioni ambientali

Temperatura				
Temperatura di impiego	min	°C	-25	
	max	°C	+55	
Temperatura di stoccaggio	min	°C	-40	
	max	°C	+70	

Tolleranze e protezioni

Grado di protezione IP frontale	IP40
Grado di protezione Terminali	IP00

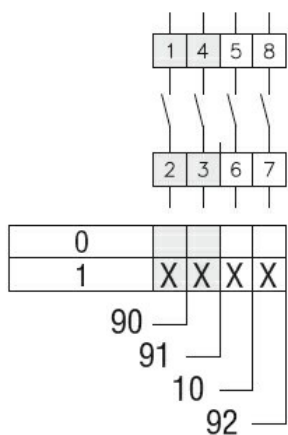
Dimensioni



Series	Dimensions											L Number of elements ①											
	□A	C	ØD	ØD1	ØD2	E	I	□K	□N	P	ØT	1	2	3	4	5	6	7	8	9	10	11	12
GN200	132	104	120	16	5.3	56	20	104	10	140	10.5	77	107	136	166	196	226	284	314	343	373	402	432
GN315	132	104	120	16	5.3	56	20	104	10	145	10.5	77	107	136	166	196	226	284	314	343	373	402	432

① For devices with 6 or more elements please consult Technical support, see contact details on inside front cover.

Schemi elettrici



Omologazioni e conformità

Conformità

IEC/EN/BS 60947-1
IEC/EN/BS 60947-3
IEC/EN/BS 60947-5-1
UL60947-4-1

Omologazioni

UR

Classificazione ETIM

ETIM 8.0

EC001029 -
Selettore
completo