



Denominazione del prodotto

Commutatori a  
camme  
GN200

Tipo

**Caratteristiche generali**

Schema

92 - Interruttore 4  
poli

Numero di elementi

2

Esecuzione

U - Esecuzione  
per montaggio  
frontale con  
maniglia nera

**Caratteristiche dei contatti**

Tensione nominale di isolamento

IEC/EN	V	690
UL/CSA	V	600

Tensione nominale di tenuta ad impulso (Uimp)

kV	8
----	---

Corrente convenzionale termica in aria libera Ith

IEC/EN	A	200
UL/CSA	A	200

Tensione di funzionamento nominale

V	690
---	-----

Tensione nominale di tenuta a impulso

kV	6
----	---

Max. calibro fusibili per protezione da corto circuito In (gG)

10kA	A	200
15kA	A	200

Corrente nominale di breve durata Icw

1s	kA	3300
----	----	------

Corrente di impiego Ie IEC/EN

AC1/AC21A

A	200
---	-----

Potenza nominale di impiego in AC

trifase AC-3

220/230V	kW	27.5
380/440V	kW	47

Corrente nominale di impiego in DC

DC21A

48V	A	200
60V	A	200
110V	A	35
220V	A	2.5
440V	A	0.9

Potenza dissipata

W	26
---	----

**Caratteristiche meccaniche**

Attacchi vite

M10

Coppia di serraggio terminali max

Nm	10
----	----

Sezione dei conduttori

AWG - Cavo rigido

	max	AWG	1X3
AWG - Cavo flessibile			
	max	AWG	0
Sezione dei conduttori (IEC) - Cavo flessibile			
	max	mm <sup>2</sup>	1X95
Sezione dei conduttori (IEC) - Cavo rigido			
	max	mm <sup>2</sup>	1X95
Durata meccanica	cycles		2X10 <sup>5</sup>

**Dati tecnici UL**

Interruttori per motori a comando diretto

Per motore trifase

120V	HP	30
240V	HP	50
480V	HP	100
600V	HP	75

Per motore monofase

120V	HP	15
240V	HP	30

**Condizioni ambientali**

Temperatura

Temperatura di impiego

min	°C	-25
max	°C	+55

Temperatura di stoccaggio

min	°C	-40
max	°C	+70

**Tolleranze e protezioni**

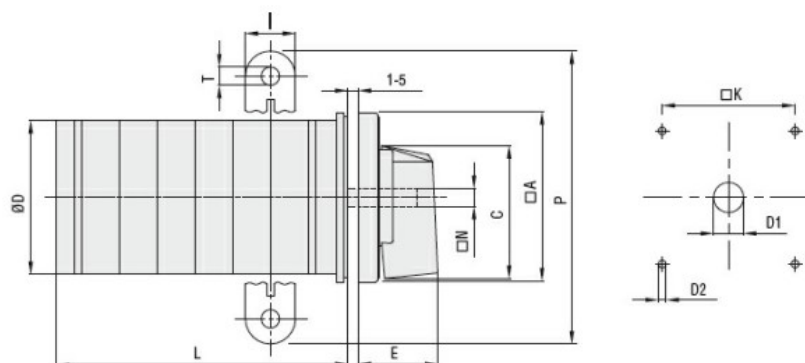
Grado di protezione IP frontale

IP40

Grado di protezione Terminali

IP00

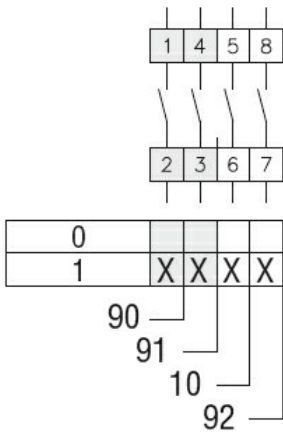
**Dimensioni**



Series	Dimensions										L Number of elements ①												
	□A	C	ØD	ØD1	ØD2	E	I	□K	□N	P	ØT	1	2	3	4	5	6	7	8	9	10	11	12
<b>GN200</b>	132	104	120	16	5.3	56	20	104	10	140	10.5	77	107	136	166	196	226	284	314	343	373	402	432
<b>GN315</b>	132	104	120	16	5.3	56	20	104	10	145	10.5	77	107	136	166	196	226	284	314	343	373	402	432

① For devices with 6 or more elements please consult Technical support, see contact details on inside front cover.

**Schemi elettrici**



### Omologazioni e conformità

#### Conformità

IEC/EN/BS 60947-1  
IEC/EN/BS 60947-3  
IEC/EN/BS 60947-5-1  
UL60947-4-1

#### Omologazioni

UR

### Classificazione ETIM

ETIM 8.0

EC001029 -  
Selettore  
completo