

Denominazione del prodotto	Commutatori a camme		
Tipo	GN200		
<b>Caratteristiche generali</b>			
Schema	13 - Avviatore per motori dahlander 1-0-2		
Numero di elementi	4		
Esecuzione	U - Esecuzione per montaggio frontale con maniglia nera		
<b>Caratteristiche dei contatti</b>			
Tensione nominale di isolamento	IEC/EN	V	690
	UL/CSA	V	600
Tensione nominale di tenuta ad impulso (Uimp)		kV	8
Corrente convenzionale termica in aria libera Ith	IEC/EN	A	200
	UL/CSA	A	200
Tensione di funzionamento nominale		V	690
Tensione nominale di tenuta a impulso		kV	6
Max. calibro fusibili per protezione da corto circuito In (gG)	10kA	A	200
	15kA	A	200
Corrente nominale di breve durata Icw	1s	kA	3300
Corrente di impiego Ie IEC/EN AC1/AC21A		A	200
Potenza nominale di impiego in AC trifase AC-3	220/230V	kW	27.5
	380/440V	kW	47
Corrente nominale di impiego in DC DC21A	48V	A	200
	60V	A	200
	110V	A	35
	220V	A	2.5
	440V	A	0.9
Potenza dissipata		W	26
<b>Caratteristiche meccaniche</b>			
Attacchi vite	M10		
Coppia di serraggio terminali max	Nm 10		
Sezione dei conduttori			
AWG - Cavo rigido	max	AWG	1X3
AWG - Cavo flessibile	max	AWG	0
Sezione dei conduttori (IEC) - Cavo flessibile	max	mm <sup>2</sup>	1X95
Sezione dei conduttori (IEC) - Cavo rigido			

Durata meccanica	max	mm <sup>2</sup>	1X95
		cycles	2X10 <sup>5</sup>

### Dati tecnici UL

Interruttori per motori a comando diretto

Per motore trifase

120V	HP	30
240V	HP	50
480V	HP	100
600V	HP	75

Per motore monofase

120V	HP	15
240V	HP	30

### Condizioni ambientali

Temperatura

Temperatura di impiego

min	°C	-25
max	°C	+55

Temperatura di stoccaggio

min	°C	-40
max	°C	+70

### Tolleranze e protezioni

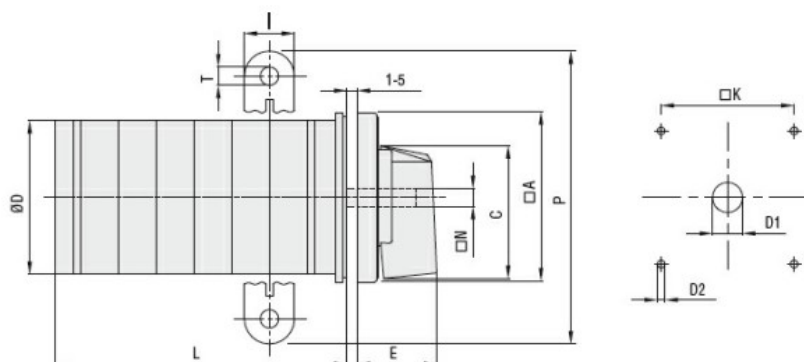
Grado di protezione IP frontale

IP40

Grado di protezione Terminali

IP00

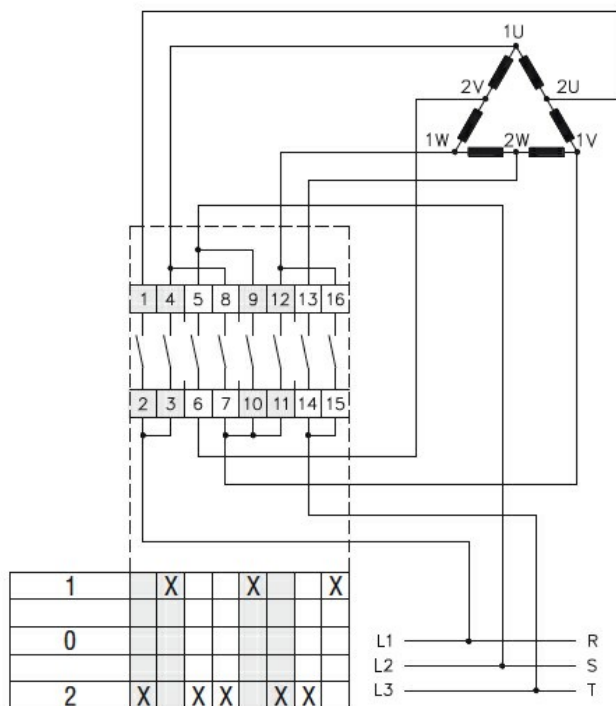
### Dimensioni



Series	Dimensions											L Number of elements ①											
	□A	C	ØD	ØD1	ØD2	E	I	□K	□N	P	ØT	1	2	3	4	5	6	7	8	9	10	11	12
GN200	132	104	120	16	5.3	56	20	104	10	140	10.5	77	107	136	166	196	226	284	314	343	373	402	432
GN315	132	104	120	16	5.3	56	20	104	10	145	10.5	77	107	136	166	196	226	284	314	343	373	402	432

① For devices with 6 or more elements please consult Technical support, see contact details on inside front cover.

### Schemi elettrici



### Omologazioni e conformità

#### Conformità

IEC/EN/BS 60947-1  
IEC/EN/BS 60947-3  
IEC/EN/BS 60947-5-1  
UL60947-4-1

#### Omologazioni

UR

### Classificazione ETIM

ETIM 8.0

EC001029 -  
Selettore  
completo