

| | | | | |
|--|----------|-----------------|------|---|
| Denominazione del prodotto | | | | Commutatori a camme |
| Tipo | | | | GN200 |
| Caratteristiche generali | | | | |
| Schema | | | | 108 - Multivia 0-1-2-3 1 polo |
| Numero di elementi | | | | 2 |
| Esecuzione | | | | U - Esecuzione per montaggio frontale con maniglia nera |
| Caratteristiche dei contatti | | | | |
| Tensione nominale di isolamento | IEC/EN | V | 690 | |
| | UL/CSA | V | 600 | |
| Tensione nominale di tenuta ad impulso (Uimp) | | kV | 8 | |
| Corrente convenzionale termica in aria libera Ith | IEC/EN | A | 200 | |
| | UL/CSA | A | 200 | |
| Tensione di funzionamento nominale | | V | 690 | |
| Tensione nominale di tenuta a impulso | | kV | 6 | |
| Max. calibro fusibili per protezione da corto circuito In (gG) | 10kA | A | 200 | |
| | 15kA | A | 200 | |
| Corrente nominale di breve durata Icw | 1s | kA | 3300 | |
| Corrente di impiego Ie IEC/EN AC1/AC21A | | A | 200 | |
| Potenza nominale di impiego in AC trifase AC-3 | 220/230V | kW | 27.5 | |
| | 380/440V | kW | 47 | |
| Corrente nominale di impiego in DC DC21A | 48V | A | 200 | |
| | 60V | A | 200 | |
| | 110V | A | 35 | |
| | 220V | A | 2.5 | |
| | 440V | A | 0.9 | |
| Potenza dissipata | | W | 26 | |
| Caratteristiche meccaniche | | | | |
| Attacchi vite | | | | M10 |
| Coppia di serraggio terminali max | | | | Nm 10 |
| Sezione dei conduttori | | | | |
| AWG - Cavo rigido | max | AWG | 1X3 | |
| AWG - Cavo flessibile | max | AWG | 0 | |
| Sezione dei conduttori (IEC) - Cavo flessibile | max | mm ² | 1X95 | |
| Sezione dei conduttori (IEC) - Cavo rigido | max | mm ² | 1X95 | |

Durata meccanica cycles 2X10⁵

Dati tecnici UL

Interruttori per motori a comando diretto

Per motore trifase

| | | |
|------|----|-----|
| 120V | HP | 30 |
| 240V | HP | 50 |
| 480V | HP | 100 |
| 600V | HP | 75 |

Per motore monofase

| | | |
|------|----|----|
| 120V | HP | 15 |
| 240V | HP | 30 |

Condizioni ambientali

Temperatura

Temperatura di impiego

| | | |
|-----|----|-----|
| min | °C | -25 |
| max | °C | +55 |

Temperatura di stoccaggio

| | | |
|-----|----|-----|
| min | °C | -40 |
| max | °C | +70 |

Tolleranze e protezioni

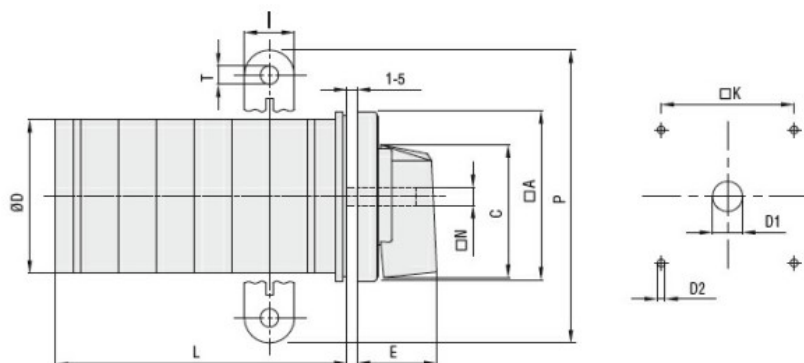
Grado di protezione IP frontale

IP40

Grado di protezione Terminali

IP00

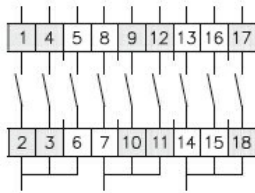
Dimensioni



| Series | Dimensions | | | | | | | | | | | L Number of elements ① | | | | | | | | | | | |
|--------------|------------|-----|-----|-----|-----|----|----|-----|----|-----|------|------------------------|-----|-----|-----|-----|-----|-----|-----|-----|-----|-----|-----|
| | □A | C | ØD | ØD1 | ØD2 | E | I | □K | □N | P | ØT | 1 | 2 | 3 | 4 | 5 | 6 | 7 | 8 | 9 | 10 | 11 | 12 |
| GN200 | 132 | 104 | 120 | 16 | 5.3 | 56 | 20 | 104 | 10 | 140 | 10.5 | 77 | 107 | 136 | 166 | 196 | 226 | 284 | 314 | 343 | 373 | 402 | 432 |
| GN315 | 132 | 104 | 120 | 16 | 5.3 | 56 | 20 | 104 | 10 | 145 | 10.5 | 77 | 107 | 136 | 166 | 196 | 226 | 284 | 314 | 343 | 373 | 402 | 432 |

① For devices with 6 or more elements please consult Technical support, see contact details on inside front cover.

Schemi elettrici



| | | | | | | | | |
|---|---|---|---|---|---|---|--|---|
| 0 | | | | | | | | |
| 1 | X | | | X | | X | | |
| 2 | | X | X | | | | | X |
| 3 | | X | | | X | X | | |

108 —
124 —
136 —

Omologazioni e conformità

Conformità

CSA C22.2 n° 14

IEC/EN/BS 60947-1

IEC/EN/BS 60947-3

IEC/EN/BS 60947-5-1

IEC/EN/BS 61058-1

UL60947-4-1

Omologazioni

cULus

EAC

Classificazione ETIM

ETIM 8.0

EC001029 -
Selettore
completo