



|  |   |    |      |
|--|---|----|------|
| Denominazione del prodotto                                     | Commutatori a camme   |    |      |
| Tipo   | GF20  |    |      |
| <b>Caratteristiche generali</b>                                |   |    |      |
| Schema   | 91 - Interruttore 2 poli  |    |      |
| Numero di elementi   | 1   |    |      |
| Esecuzione   | U12 - Esecuzione per montaggio frontale senza mostrina con comando a chiave e fissaggio foro diam. 22mm |    |      |
| <b>Caratteristiche dei contatti</b>                            |   |    |      |
| Tensione nominale di isolamento                                | IEC/EN  | V  | 480  |
|  | UL/CSA  | V  | 240  |
| Tensione nominale di tenuta ad impulso (Uimp)                  |   | kV | 4    |
| Corrente convenzionale termica in aria libera Ith              | IEC/EN  | A  | 20   |
|  | UL/CSA  | A  | 15   |
| Tensione di funzionamento nominale                             |   | V  | 480  |
| Tensione nominale di tenuta a impulso                          |   | kV | 4    |
| Max. calibro fusibili per protezione da corto circuito In (gG) | 10kA  | A  | 20   |
|  | 15kA  | A  | 20   |
|  | 25kA  | A  | 20   |
| Corrente nominale di breve durata Icw                          | 1s  | kA | 250  |
|  | Conducibilità 10/5 mA/V   |    |      |
| Corrente di impiego Ie IEC/EN                                  | AC1/AC21A   |    | A 20 |
|  | AC15  |    |      |
|  | 110V  | A  | 10   |
|  | 220/230V  | A  | 8    |
| Potenza nominale di impiego in AC                              | 380/400V  | A  | 6    |
|  | trifase AC-3  |    |      |
|  | 220/230V  | kW | 3    |
|  | 380/440V  | kW | 5    |
| monofase AC-3  |   |    |      |
|  | 110V  | kW | 0.5  |

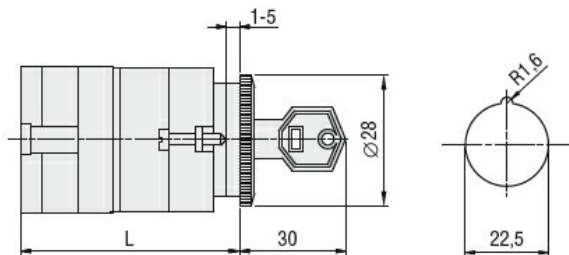
|  |          |                 |                   |
|--|----------|-----------------|-------------------|
|  | 220/230V | kW              | 1.5               |
|  | 380/440V | kW              | 2                 |
| trifase AC23A                                  |          |                 |                   |
|  | 220/230V | kW              | 4                 |
|  | 380/440V | kW              | 7.5               |
| monofase AC23A                                 |          |                 |                   |
|  | 110V     | kW              | 0.75              |
|  | 220/230V | kW              | 2                 |
|  | 380/440V | kW              | 2.5               |
| Corrente nominale di impiego in DC             |          |                 |                   |
| DC21A  |          |                 |                   |
|  | 48V      | A               | 20                |
|  | 60V      | A               | 20                |
|  | 110V     | A               | 4                 |
|  | 220V     | A               | 0.7               |
|  | 440V     | A               | 0.2               |
| DC13   |          |                 |                   |
|  | 24V      | A               | 6                 |
|  | 48V      | A               | 6                 |
|  | 60V      | A               | 3                 |
|  | 110V     | A               | 1                 |
|  | 220V     | A               | 0.4               |
|  | 440V     | A               | 0.15              |
| Potenza dissipata                              |          | W               | 0.8               |
| <b>Caratteristiche meccaniche</b>              |          |                 |                   |
| Attacchi vite                                  |          |                 | M3                |
| Coppia di serraggio terminali max              |          | Nm              | 0.5               |
| Sezione dei conduttori                         |          |                 |                   |
| AWG - Cavo rigido                              |          |                 |                   |
|  | min      | AWG             | 20                |
|  | max      | AWG             | 12                |
| AWG - Cavo flessibile                          |          |                 |                   |
|  | min      | AWG             | 20                |
|  | max      | AWG             | 12                |
| Sezione dei conduttori (IEC) - Cavo flessibile |          |                 |                   |
|  | min      | mm <sup>2</sup> | 0.5               |
|  | max      | mm <sup>2</sup> | 2.5               |
| Sezione dei conduttori (IEC) - Cavo rigido     |          |                 |                   |
|  | min      | mm <sup>2</sup> | 0.5               |
|  | max      | mm <sup>2</sup> | 2.5               |
| Durata meccanica                               |          | cycles          | 1x10 <sup>6</sup> |
| <b>Dati tecnici UL</b>                         |          |                 |                   |
| Interruttori per motori a comando diretto      |          |                 |                   |
| Per motore trifase                             |          |                 |                   |
|  | 240V     | HP              | 3                 |
| Per motore monofase                            |          |                 |                   |
|  | 240V     | HP              | 1                 |
| <b>Condizioni ambientali</b>                   |          |                 |                   |
| Temperatura                                    |          |                 |                   |
| Temperatura di impiego                         |          |                 |                   |
|  | min      | °C              | -25               |
|  | max      | °C              | +55               |
| Temperatura di stoccaggio                      |          |                 |                   |
|  | min      | °C              | -40               |

max °C +70

**Tolleranze e protezioni**

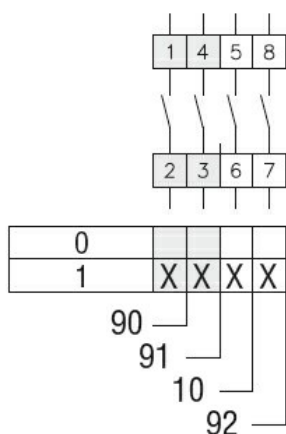
|                                 |      |
|---------------------------------|------|
| Grado di protezione IP frontale | IP40 |
| Grado di protezione Terminali   | IP20 |

**Dimensioni**



| Series      | L    |    |       |     |
|-------------|------|----|-------|-----|
|             | 1    | 2  | 3...8 |     |
| <b>GF20</b> | 54.5 | 68 | 81.5  | 149 |

**Schemi elettrici**



**Omologazioni e conformità**

**Conformità**

CSA C22.2 n° 14  
IEC/EN/BS 60947-1  
IEC/EN/BS 60947-3  
IEC/EN/BS 60947-5-1  
UL60947-4-1

**Omologazioni**

cULus  
EAC

**Classificazione ETIM**

ETIM 8.0

EC001029 -  
Selettore  
completo