



Denominazione del prodotto

Commutatori a
camme
GF20

Tipo

Caratteristiche generali

Schema

10 - Interruttore 3
poli

Numero di elementi

2

Esecuzione

U11 - Esecuzione
per montaggio
frontale con
maniglia nera
senza mostrina
con fissaggio
foro diam.22mm

Caratteristiche dei contatti

Tensione nominale di isolamento

IEC/EN V 480

UL/CSA V 240

Tensione nominale di tenuta ad impulso (Uimp)

kV 4

Corrente convenzionale termica in aria libera Ith

IEC/EN A 20

UL/CSA A 15

Tensione di funzionamento nominale

V 480

Tensione nominale di tenuta a impulso

kV 4

Max. calibro fusibili per protezione da corto circuito In (gG)

10kA A 20

15kA A 20

25kA A 20

Corrente nominale di breve durata Icw

1s kA 250

Conducibilità

10/5 mA/V

Corrente di impiego Ie IEC/EN

AC1/AC21A

A 20

AC15

110V A 10

220/230V A 8

380/400V A 6

Potenza nominale di impiego in AC

trifase AC-3

220/230V kW 3

380/440V kW 5

monofase AC-3

110V kW 0.5

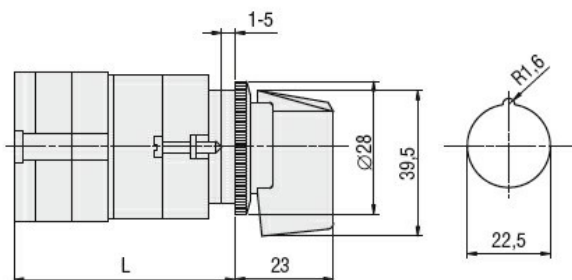
220/230V kW 1.5

380/440V kW 2

trifase AC23A			
	220/230V	kW	4
	380/440V	kW	7.5
monofase AC23A			
	110V	kW	0.75
	220/230V	kW	2
	380/440V	kW	2.5
Corrente nominale di impiego in DC			
DC21A			
	48V	A	20
	60V	A	20
	110V	A	4
	220V	A	0.7
	440V	A	0.2
DC13			
	24V	A	6
	48V	A	6
	60V	A	3
	110V	A	1
	220V	A	0.4
	440V	A	0.15
Potenza dissipata		W	0.8
Caratteristiche meccaniche			
Attacchi vite			M3
Coppia di serraggio terminali max		Nm	0.5
Sezione dei conduttori			
AWG - Cavo rigido			
	min	AWG	20
	max	AWG	12
AWG - Cavo flessibile			
	min	AWG	20
	max	AWG	12
Sezione dei conduttori (IEC) - Cavo flessibile			
	min	mm ²	0.5
	max	mm ²	2.5
Sezione dei conduttori (IEC) - Cavo rigido			
	min	mm ²	0.5
	max	mm ²	2.5
Durata meccanica		cycles	1x10 ⁶
Dati tecnici UL			
Interruttori per motori a comando diretto			
Per motore trifase			
	240V	HP	3
Per motore monofase			
	240V	HP	1
Condizioni ambientali			
Temperatura			
Temperatura di impiego			
	min	°C	-25
	max	°C	+55
Temperatura di stoccaggio			
	min	°C	-40
	max	°C	+70
Tolleranze e protezioni			

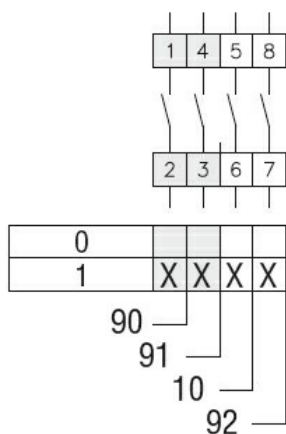
Grado di protezione IP frontale	IP40
Grado di protezione Terminali	IP20

Dimensioni



Series	L			
	1	2	3...8	
GF20	54.5	68	81.5	203

Schemi elettrici



Omologazioni e conformità

Conformità

CSA C22.2 n° 14
IEC/EN/BS 60947-1
IEC/EN/BS 60947-3
IEC/EN/BS 60947-5-1
UL60947-4-1

Omologazioni

cULus
EAC

Classificazione ETIM

ETIM 8.0

EC001029 -
Selettore
completo